

ISSN: 2800-051X

HankookResearch

한국리서치 주간리포트(제353-1호)

여론속의 여輿론論

국정지표: 경제안보지표

2025. 10. 29

담당자 이동한 수석연구원

전화 | 02-3014-1060

e-mail | dhlee@hrc.co.kr

한국리서치 주간리포트

- 한국리서치가 기획하고 운영하는 자체 조사입니다.
- 격주로 시행하는 정기조사입니다.
- 특정 의제를 다각도로 조사하고 분석하는 심층 여론조사입니다.
여론의 현상과 함께 흐름을 추적하고, 여론 속의 민심을 파악하고자 합니다.
- 정기지표-기획조사 등으로 구성합니다.
- 정기지표는 국가, 사회, 개인과 관련한 국민들의 인식 추이를 제시합니다.
- 기획조사는 한국리서치 연구원이 기획하고 분석합니다. 주제에 따라 외부 전문가와 함께 기획하고 분석 및 보도를 함으로써, 여론에 대한 심층적인 이해를 돕고자 합니다.
- 궁금하신 사항은 아래 에디터들에게 문의하여 주십시오.

운영책임

이동한 수석연구원

전화 | 02-3014-1060
e-mail | dhlee@hrc.co.kr

연구진

이소연 연구원

전화 | 02-3014-1062
e-mail | lee.sy@hrc.co.kr

저작권 정책

- 본 보고서에서 제공하는 모든 콘텐츠(텍스트, 차트 및 그래프)는 저작권법에 의하여 보호받는 저작물로서, 별도의 저작권 표시 또는 다른 출처를 명시한 경우를 제외하고는 원칙적으로 (주)한국리서치에 저작권이 있습니다. 따라서 본 보고서의 콘텐츠를 무단 복제, 배포하는 경우에는 「저작권법」 제136조의 지적재산권침해죄에 해당하여 5년 이하의 징역 또는 5천 만원 이하의 벌금에 처해질 수 있습니다.
- 본 보고서의 콘텐츠는 (주)한국리서치가 상당한 투자나 노력으로 만든 성과물입니다. 출처를 명기하지 않고 이를 무단으로 사용하는 행위는 「부정경쟁방지 및 영업비밀보호에 관한 법률」에 위반되므로 위 행위자에 대해 해당 법률에 따른 조치 및 손해배상을 청구할 수 있습니다.
- 본 보고서로 연결되도록 링크하는 것은 허용합니다. 다만, 이 경우에도 출처는 반드시 명기하여야 합니다.
- 보도, 연구, 교육 등 정당한 범위 안에서 공익적 목적을 위해 본 보고서를 인용할 수 있습니다. 그러나 이 경우에도 인용은 저작물의 일부분에 한정되어야 하며, 전체 내용의 10% 이상을 인용하는 경우에는 이를 저작권 침해로 판단할 수 있습니다.
- 본 보고서의 콘텐츠를 영리 목적 없이 개인적으로 이용할 경우에는 복제가 가능합니다.
- 본 보고서의 콘텐츠로 수익을 얻거나 이에 상응하는 혜택을 누리고자 하는 경우에는 (주)한국리서치와 사전에 별도의 협의를 하거나 허락을 얻어야 하며, 협의 또는 허락을 얻어 자료의 내용을 게재하는 경우에도 출처가 (주)한국리서치임을 반드시 명시하여야 합니다.
- 본 보고서의 콘텐츠를 적법한 절차에 따라 다른 인터넷 사이트에 게재하는 경우에도 단순한 오류 정정 이외에 내용의 무단변경을 금지하며, 이를 위반할 때에는 형사 처분을 받을 수 있습니다.

일러두기

- 본 리포트의 데이터는 소수점 첫째 자리에서 반올림하여 정수로 표기하였으므로, 보고서 상에 표기된 값의 합이 100%가 되지 않을 수 있습니다.
- 복수응답 문항의 빈도는 그 합이 100%를 초과할 수 있습니다.
- 응답 사례 수가 적은 경우 해석에 유의하여 주십시오.

1-1 인덱스 - 가정경제 인식지수

가정·국가경제 및 안보에 대한 인식을 현재 상황 평가와 이후 전망으로 구분하여 측정한 뒤, 평가와 전망의 순 긍정 응답비율을 산술평균하여 지수(-100과 100사이의 값)로 만들었으며, 이는 미국갤럽의 경제인식 인덱스(Gallup's U.S. Economic Confidence Index)를 참고하였다.

가정경제 인식지수 -13, 지난 조사 대비 4포인트 감소

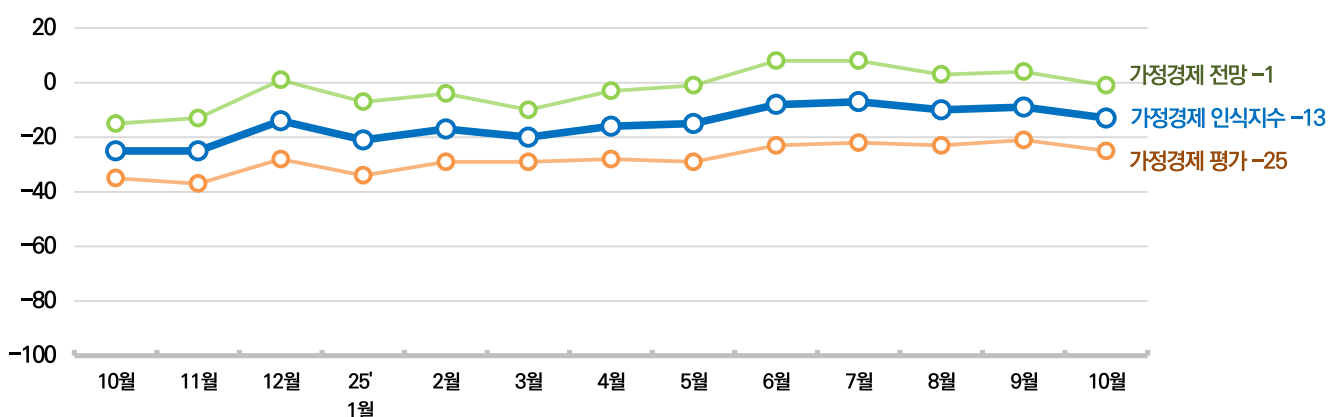
최근 응답자 본인 가정의 경제상황 평가와 앞으로의 경제상황 전망을 종합한 가정경제 인식지수는 -13포인트로, 지난 조사 대비 4포인트 감소하였다. 지난달 조사에서 역대 최고치를 기록했던 현재 가정경제 상황에 대한 평가가 -25포인트로 4포인트 하락했다. 닷 달 연속으로 0포인트 이상을 기록했던 미래 가정경제 상황 전망은 이번 조사에서 -1포인트로, 이번 정부 들어 처음으로 0포인트 밑으로 내려갔다.

(사례수: 1,000명, 단위: %, 포인트)

나의 가정 경제상황 평가	좋다 (a)	좋지도 나쁘지도 않다	나쁘다 (b)	모르겠다	계	좋다 - 나쁘다 (A, a-b)
	11	53	36	1	100	-25
나의 가정 경제상황 전망	나아질 것이다 (c)	지금과 비슷할 것이다	나빠질 것이다 (d)	모르겠다	계	나아질 것 - 나빠질 것 (B, c-d)
	23	51	24	2	100	-1
가정경제 인식지수: A와 B의 평균						-13

가정경제 인식지수 -13, 지난 조사 대비 4포인트 감소

(사례수: 각 조사별 1,000명, 단위: 포인트)



질문: (가정경제 평가) 최근 귀댁의 경제 상황이 어떤 것 같으세요?

(가정경제 전망) 앞으로 귀댁의 경제 상황이 어떻게 될 것 같으세요?

한국리서치 정기조사 여론 속의 여론(hrcopinon.co.kr)

1-2 인덱스 - 국가경제 인식지수

국가경제 인식지수 -38, 지난 조사 대비 3포인트 감소

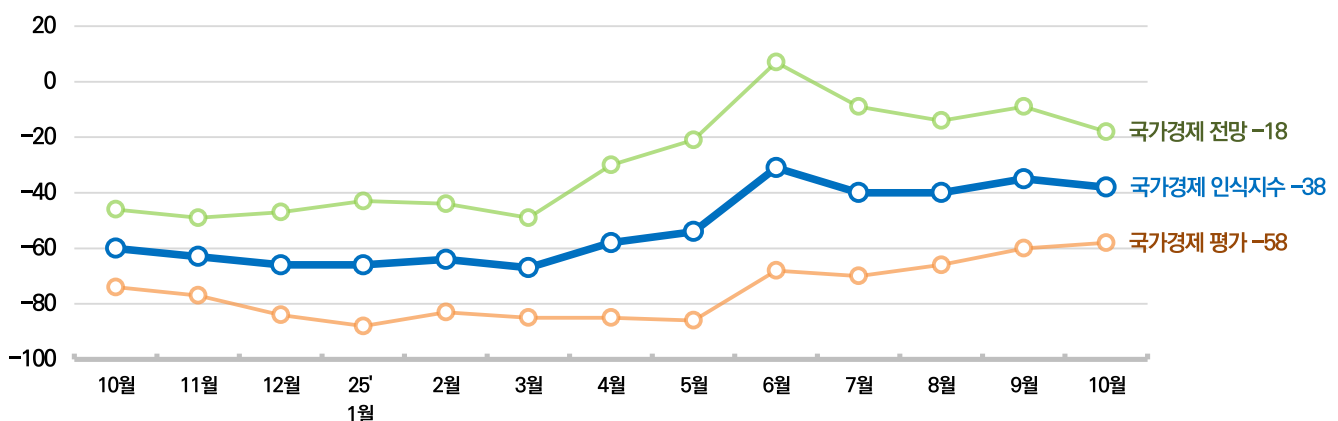
최근 우리나라의 경제상황 평가와 앞으로의 우리나라 경제상황 전망을 종합한 국가경제 인식지수는 -38포인트로, 지난 조사 대비 3포인트 감소하였다. 현재 국가경제 상황 평가는 -58포인트로 문재인 대통령 퇴임 직전 진행했던 지난 2022년 5월 조사 이후 처음으로 -60포인트 이상으로 개선됐다. 반면 미래 국가경제 상황에 대한 전망은 -18포인트로 한 달 전 대비 9포인트 하락해, 국가경제 인식지수 하락으로 이어졌다.

(사례수: 1,000명, 단위: %, 포인트)

우리나라 경제상황 평가	좋다 (a)	좋지도 나쁘지도 않다	나쁘다 (b)	모르겠다	계	좋다 - 나쁘다 (A, a-b)
	7	27	65	1	100	-58
우리나라 경제상황 전망	나아질 것이다 (c)	지금과 비슷할 것이다	나빠질 것이다 (d)	모르겠다	계	나아질 것 - 나빠질 것 (B, c-d)
	25	30	43	2	100	-18
국가경제 인식지수: A와 B의 평균						-38

국가경제 인식지수 -38, 지난 조사 대비 3포인트 감소

(사례수: 각 조사별 1,000명, 단위: 포인트)



질문: (국가경제 평가) 최근 우리나라 경제 상황이 어떤 것 같으세요?
(국가경제 전망) 앞으로 우리나라 경제 상황이 어떻게 될 것 같으세요?

한국리서치 정기조사 여론 속의 여론(hrcopinion.co.kr)

1-3 인덱스 - 국가안보 인식지수

국가안보 인식지수 -18, 지난 조사 대비 6포인트 감소

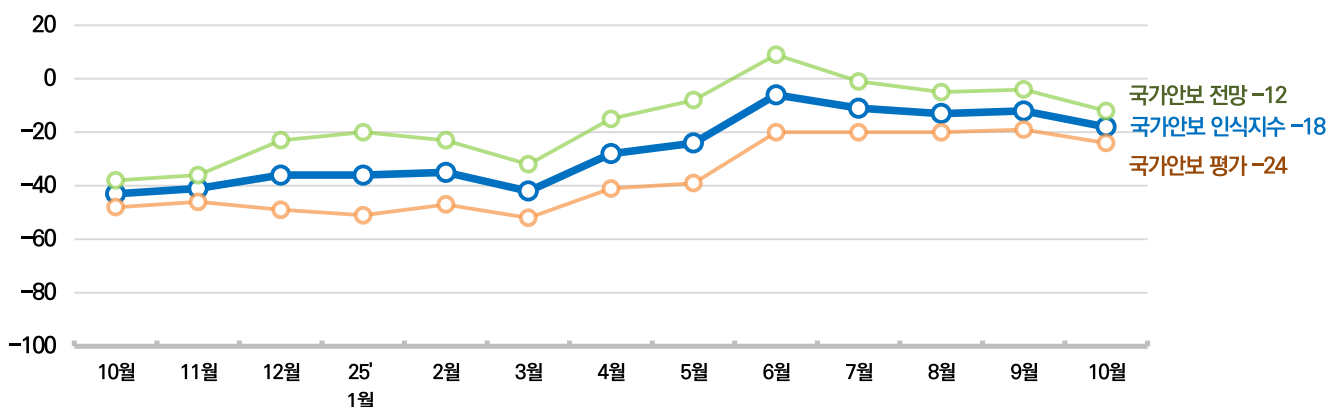
최근 우리나라의 안보상황 평가와 앞으로의 우리나라 안보상황 전망을 종합한 국가안보 인식지수는 -18포인트로, 지난 조사 대비 6포인트 감소하였다. 현재 국가안보 상황에 대한 평가는 -24포인트로 한 달 전 대비 5포인트 하락했고, 미래 국가안보 전망 역시 한 달 전보다 8포인트 하락한 -12포인트를 기록했다.

(사례수: 1,000명, 단위: %, 포인트)

우리나라 안보상황 평가	좋다 (a)	좋지도 나쁘지도 않다	나쁘다 (b)	모르겠다	계	좋다 - 나쁘다 (A, a-b)
	18	38	42	2	100	-24
우리나라 안보상황 전망	나아질 것이다 (c)	지금과 비슷할 것이다	나빠질 것이다 (d)	모르겠다	계	나아질 것 - 나빠질 것 (B, c-d)
	23	39	35	3	100	-12
국가안보 인식지수: A와 B의 평균						-18

국가안보 인식지수 -18, 지난 조사 대비 6포인트 감소

(사례수: 각 조사별 1,000명, 단위: 포인트)



질문: (국가안보 평가) 최근 우리나라 안보 상황이 어떤 것 같으세요?
(국가안보 전망) 앞으로 우리나라 안보 상황이 어떻게 될 것 같으세요?

한국리서치 정기조사 여론 속의 여론(hrcopinion.co.kr)

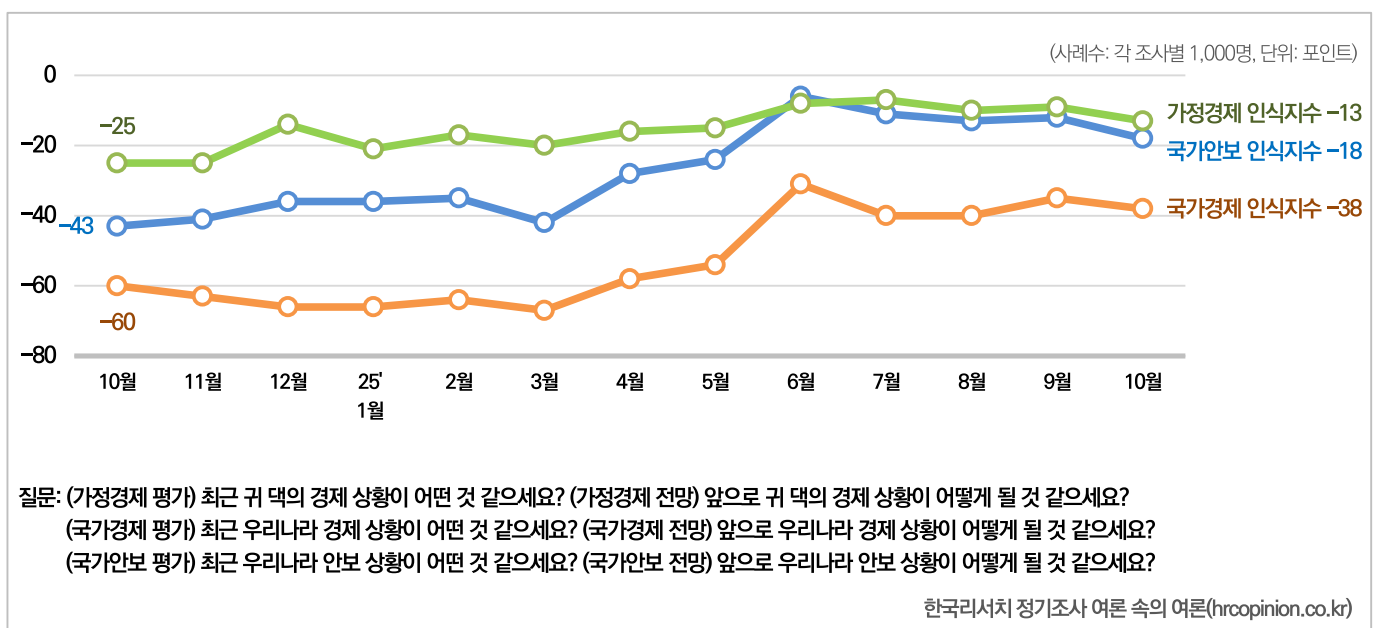
1-4

인덱스 - 종합(최근 1년)

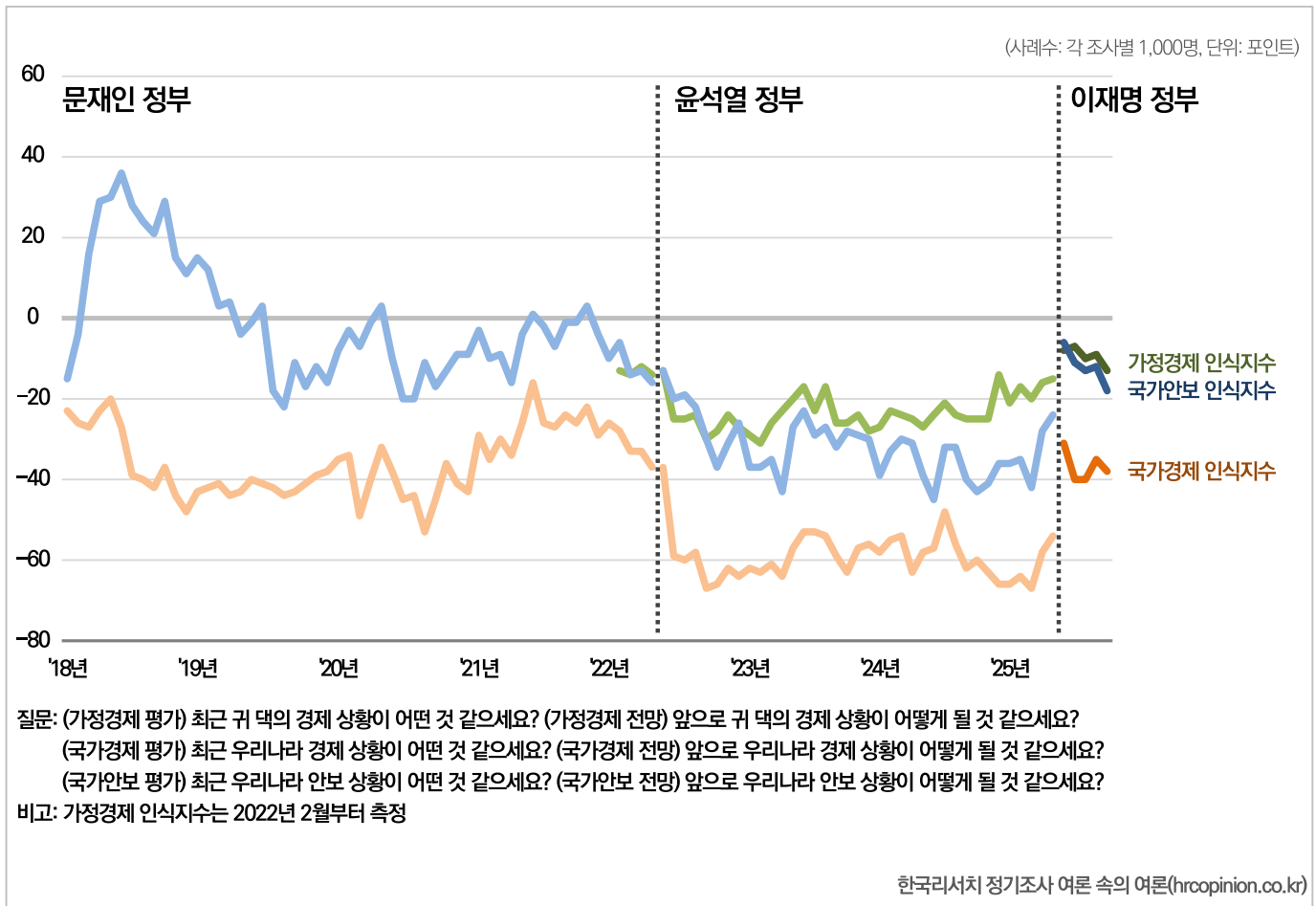
(사례수: 1,000명, 단위: %, 포인트)

주차	조사기간	가정경제			국가경제			국가안보		
		가정경제 평가 (A)	가정경제 전망 (B)	가정경제 인식지수 (A와 B의 평균)	국가경제 평가 (C)	국가경제 전망 (D)	국가경제 인식지수 (C와 D의 평균)	국가안보 평가 (E)	국가안보 전망 (F)	국가안보 인식지수 (E와 F의 평균)
10월	10월 25일 ~ 10월 28일	-35	-15	-25	-74	-46	-60	-48	-38	-43
11월	11월 22일 ~ 11월 25일	-37	-13	-25	-77	-49	-63	-46	-36	-41
12월	12월 20일 ~ 12월 23일	-28	+1	-14	-84	-47	-66	-49	-23	-36
25' 1월	1월 17일 ~ 1월 20일	-34	-7	-21	-88	-43	-66	-51	-20	-36
2월	2월 21일 ~ 2월 24일	-29	-4	-17	-83	-44	-64	-47	-23	-35
3월	3월 21일 ~ 3월 24일	-29	-10	-20	-85	-49	-67	-52	-32	-42
4월	4월 21일 ~ 4월 23일	-28	-3	-16	-85	-30	-58	-41	-15	-28
5월	5월 23일 ~ 5월 26일	-29	-1	-15	-86	-21	-54	-39	-8	-24
6월	6월 27일 ~ 6월 30일	-23	+8	-8	-68	+7	-31	-20	+9	-6
7월	7월 25일 ~ 7월 29일	-22	+8	-7	-70	-9	-40	-20	-1	-11
8월	8월 22일 ~ 8월 25일	-23	+3	-10	-66	-14	-40	-20	-5	-13
9월	9월 19일 ~ 9월 22일	-21	+4	-9	-60	-9	-35	-19	-4	-12
10월	10월 24일 ~ 10월 27일	-25	-1	-13	-58	-18	-38	-24	-12	-18
최근 1년 평균		-28	-2	-15	-76	-29	-52	-37	-16	-27

※ 각 결과별로 최근 1년 조사 중 가장 높은 값은 파랑색, 가장 낮은 값은 빨간색 표기



※ 2018년 이후 가정경제·국가경제·국가안보 인식지수 변동 추이



조사개요

구분	내용
모집단	- 전국의 만18세 이상 남녀
표집틀	- 한국리서치 마스터샘플(25년 9월 기준 전국 97만여 명)
표집방법	- 지역별, 성별, 연령별 비례할당추출
표본크기	- 1,000명
표본오차	- 무작위추출을 전제할 경우, 95% 신뢰수준에서 최대허용 표집오차는 $\pm 3.1\%p$
조사방법	- 웹조사(휴대전화 문자와 이메일을 통해 url 발송)
가중치 부여방식	- 지역별, 성별, 연령별 가중치 부여(셀가중) (2025년 6월 행정안전부 발표 주민등록 인구 기준)
응답율	- 조사요청 34,739명, 조사참여 1,744명, 조사완료 1,000명 (요청대비 2.9%, 참여대비 57.3%)
조사일시	- 2025년 10월 24일 ~ 10월 27일
조사기관	- (주)한국리서치(대표이사 노익상)

응답자 분포표

		조사완료		가중값 적용 기준 사례수		가중 값 배율 (B/A)
		사례수(명) (A)	비율(%)	사례수(명) (B)	비율(%)	
전체		1000	100	1000	100	1.0
성별	남자	480	49	495	50	1.0
	여자	520	51	505	51	1.0
연령	18-29세	138	15	150	15	1.1
	30-39세	139	14	150	15	1.1
	40-49세	176	18	171	17	1.0
	50-59세	200	20	194	20	1.0
	60-69세	186	18	178	18	1.0
	70세 이상	161	16	157	15	1.0
거주지역	서울	181	19	186	19	1.0
	인천/경기	317	32	323	32	1.0
	대전/세종/충청	115	11	108	11	0.9
	광주/전라	103	10	96	10	0.9
	대구/경북	94	10	96	10	1.0
	부산/울산/경남	149	14	149	15	1.0
	강원/제주	41	5	42	4	1.0

한국리서치 주간리포트

여론속의

여輿론論

Hankook **Research**