

ISSN: 2800-051X

HankookResearch

한국리서치 주간리포트(제227-2호)

여론속의  
여輿論論

국정지표: 경제안보지표

2023. 4. 26

담당자 이동한 수석연구원  
전화 | 02-3014-1060  
e-mail | dhlee@hrc.co.kr



## 한국리서치 주간리포트

- 한국리서치가 기획하고 운영하는 자체 조사입니다.
- 격주로 시행하는 정기조사입니다.
- 특정 의제를 다각도로 조사하고 분석하는 심층 여론조사입니다.  
여론의 현상과 함께 흐름을 추적하고, 여론 속의 민심을 파악하고자 합니다.
- 정가지표-기획조사 등으로 구성합니다.
- 정가지표는 국가, 사회, 개인과 관련한 국민들의 인식 추이를 제시합니다.
- 기획조사는 한국리서치 연구원이 기획하고 분석합니다. 주제에 따라 외부 전문가와 함께 기획하고 분석 및 보도를 함으로써, 여론에 대한 심층적인 이해를 돕고자 합니다.
- 궁금하신 사항은 아래 에디터들에게 문의하여 주십시오.

### 운영책임

### 이동한 수석연구원

전화 | 02-3014-1060  
e-mail | dhlee@hrc.co.kr

### 연구진

### 정한울 전문위원

전화 | 02-3014-1057  
e-mail | hw.jeong@hrc.co.kr

### 이소연 연구원

전화 | 02-3014-1062  
e-mail | lee.sy@hrc.co.kr

## 일러두기

- 본 리포트의 데이터는 소수점 첫째 자리에서 반올림하여 정수로 표기하였으므로, 보고서 상에 표기된 값의 합이 100%가 되지 않을 수 있습니다.
- 복수응답 문항의 빈도는 그 합이 100%를 초과할 수 있습니다.
- 응답 사례 수가 적은 경우 해석에 유의하여 주십시오.

# 1-1

## 인덱스 - 가정경제 인식지수

가정·국가경제 및 안보에 대한 인식을 현재 상황 평가와 이후 전망으로 구분하여 측정한 뒤, 평가와 전망의 순 긍정 응답비율을 산술평균하여 지수(-100과 100사이의 값)로 만들었으며, 이는 미국갤럽의 경제인식 인덱스(Gallup's U.S. Economic Confidence Index)를 참고하였다.

### 가정경제 인식지수 -23, 지난 조사 대비 3포인트 증가

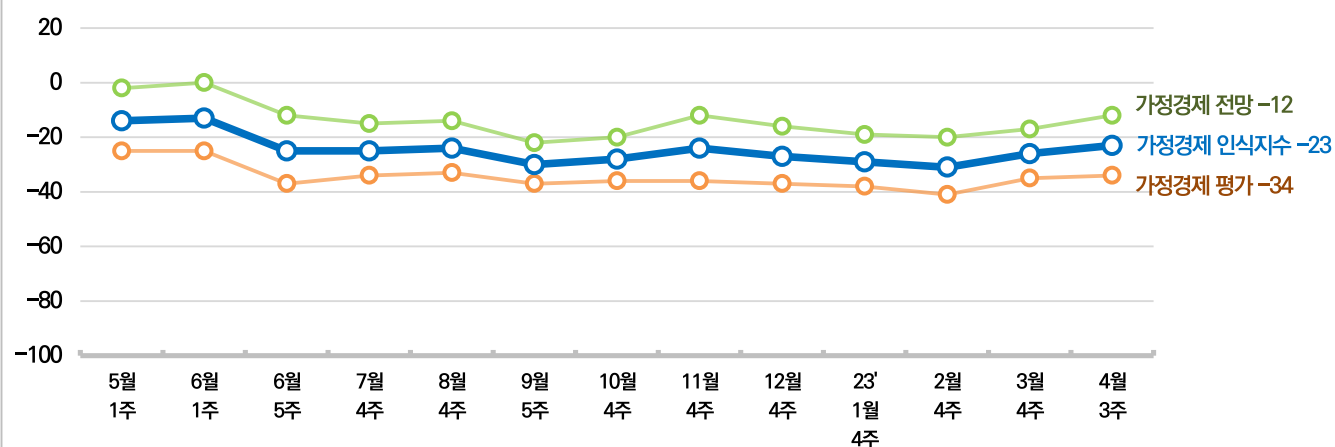
최근 응답자 본인 가정의 경제상황 평가와 앞으로의 경제상황 전망을 종합한 가정경제 인식지수는 -23포인트로, 지난 조사 대비 3포인트 증가하였다. 지난 2월 -31로 역대 최저치를 기록했던 가정경제 인식지수가 두 달 연속 상승하였다. 특히 미래 가정경제 상황 전망이 두 달 연속 개선세를 보이고 있다(-20 → -17 → -12포인트).

(사례수: 1,000명, 단위: %, 포인트)

나의 가정 경제상황 평가	좋다 (a)	좋지도 나쁘지도 않다	나쁘다 (b)	모르겠다	계	좋다 - 나쁘다 (A, a-b)
	9	47	43	1	100	-34
나의 가정 경제상황 전망	나아질 것이다 (c)	지금과 비슷할 것이다	나빠질 것이다 (d)	모르겠다	계	나아질 것 - 나빠질 것 (B, c-d)
	21	44	33	2	100	-12
<b>가정경제 인식지수: A와 B의 평균</b>						<b>-23</b>

### 가정경제 인식지수 -23, 지난 조사 대비 3포인트 증가

(사례수: 각 조사별 1,000명, 단위: 포인트)



질문: (가정경제 평가) 최근 귀댁의 경제 상황이 어떤 것 같으세요?  
(가정경제 전망) 앞으로 귀댁의 경제 상황이 어떻게 될 것 같으세요?

한국리서치 정기조사 여론 속의 여론(hrcopinion.co.kr)

# 1-2 인덱스 - 국가경제 인식지수

## 국가경제 인식지수 -64, 지난 조사 대비 3포인트 감소

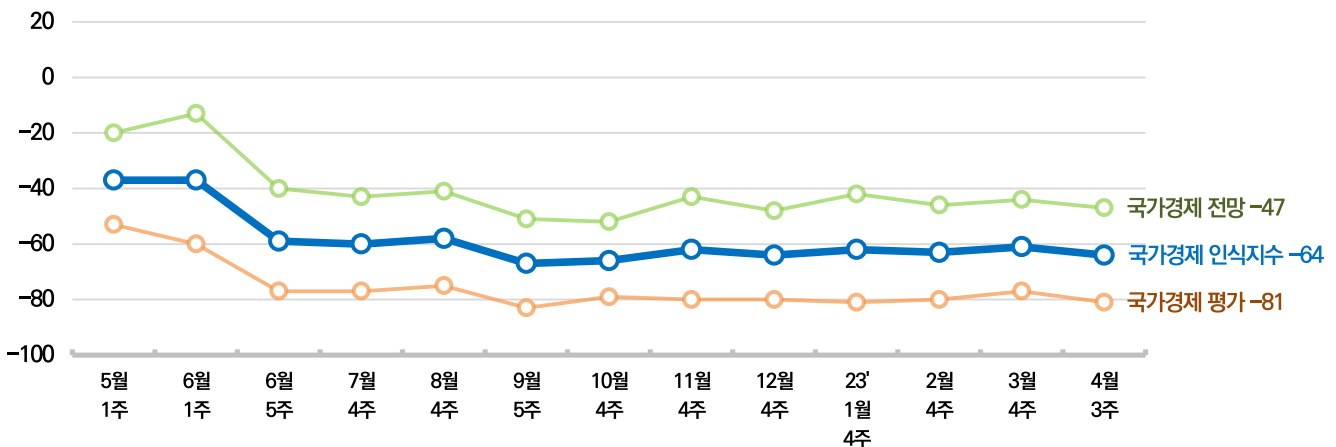
최근 우리나라의 경제상황 평가와 앞으로의 우리나라 경제상황 전망을 종합한 국가경제 인식지수는 -64포인트로, 지난 조사 대비 3포인트 감소하였다. 가정경제 상황과 전망이 개선 흐름을 보인 반면, 현재 우리나라 경제 상황에 대한 평가, 앞으로의 전망 모두 한 달 전보다 소폭 악화되었다. 국가경제 인식 지수는 지난 해 6월 말 이후 1년 가까이 -60 ~ -65 포인트 내외 수준에 머물고 있다.

(사례수: 1,000명, 단위: %, 포인트)

우리나라 경제상황 평가	좋다 (a)	좋지도 나쁘지도 않다	나쁘다 (b)	모르겠다	계	좋다 - 나쁘다 (A, a-b)
	2	14	83	1	100	-81
우리나라 경제상황 전망	나아질 것이다 (c)	지금과 비슷할 것이다	나빠질 것이다 (d)	모르겠다	계	나아질 것 - 나빠질 것 (B, c-d)
	14	23	61	2	100	-47
국가경제 인식지수: A와 B의 평균						-64

### 국가경제 인식지수 -64, 지난 조사 대비 3포인트 감소

(사례수: 각 조사별 1,000명, 단위: 포인트)



질문: (국가경제 평가) 최근 우리나라 경제 상황이 어떤 것 같으세요?  
 (국가경제 전망) 앞으로 우리나라 경제 상황이 어떻게 될 것 같으세요?

한국리서치 정기조사 여론 속의 여론(hrcopinion.co.kr)

# 1-3 인덱스 - 국가안보 인식지수

## 국가안보 인식지수 -43, 지난 조사 대비 8포인트 감소

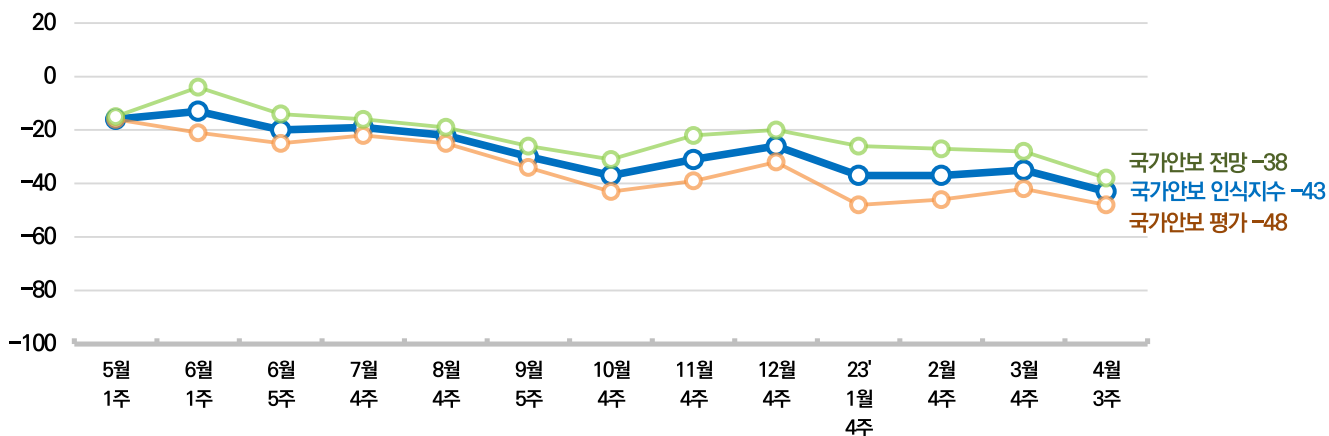
최근 우리나라의 안보상황 평가와 앞으로의 우리나라 안보상황 전망을 종합한 국가안보 인식지수는 -43포인트로, 지난 조사 대비 8포인트 감소하였다. 현재 국가안보 상황 평가, 미래 국가안보 상황 전망 모두 본 조사를 시작한 2018년 이후 역대 최저치다. 북한의 계속된 미사일 도발, 미 정부의 도·감청 의혹 및 우크라이나 무기 지원 가능성 보도, 러시아·중국과의 마찰 등이 영향을 미친 것으로 보인다.

(사례수: 1,000명, 단위: %, 포인트)

우리나라 안보상황 평가	좋다 (a)	좋지도 나쁘지도 않다	나쁘다 (b)	모르겠다	계	좋다 - 나쁘다 (A, a-b)
	12	26	60	3	100	-48
우리나라 안보상황 전망	나아질 것이다 (c)	지금과 비슷할 것이다	나빠질 것이다 (d)	모르겠다	계	나아질 것 - 나빠질 것 (B, c-d)
	13	34	51	3	100	-38
국가안보 인식지수: A와 B의 평균						-43

국가안보 인식지수 -43, 지난 조사 대비 8포인트 감소

(사례수: 각 조사별 1,000명, 단위: 포인트)



질문: (국가안보 평가) 최근 우리나라 안보 상황이 어떤 것 같으세요?  
 (국가안보 전망) 앞으로 우리나라 안보 상황이 어떻게 될 것 같으세요?

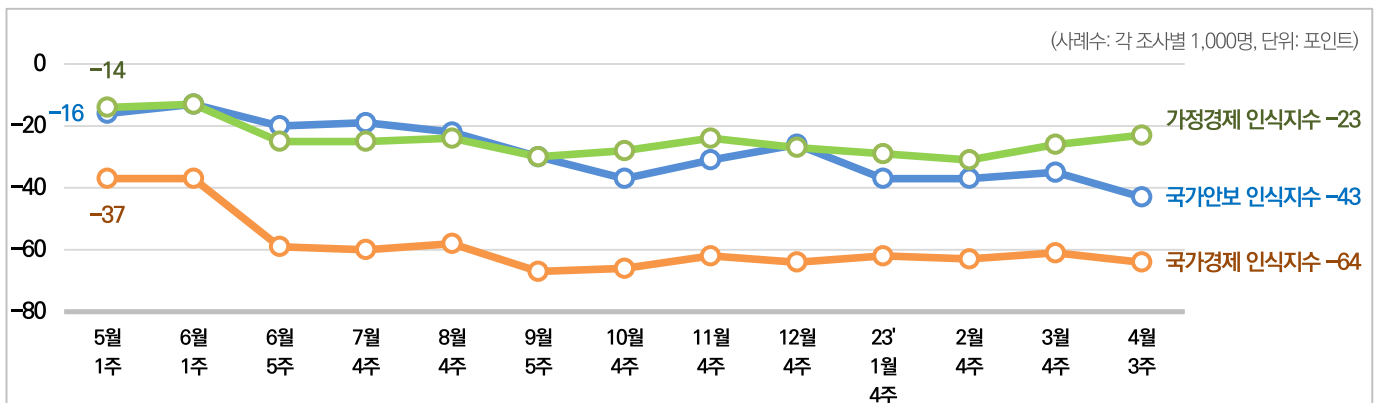
한국리서치 정기조사 여론 속의 여론(hrcopinion.co.kr)

# 1-4 인덱스 - 종합(최근 1년)

(사례수: 1,000명, 단위: %, 포인트)

주차	조사기간	가정경제			국가경제			국가안보		
		가정경제 평가 (A)	가정경제 전망 (B)	가정경제 인식지수 (A와 B의 평균)	국가경제 평가 (C)	국가경제 전망 (D)	국가경제 인식지수 (C와 D의 평균)	국가안보 평가 (E)	국가안보 전망 (F)	국가안보 인식지수 (E와 F의 평균)
5월 1주	5월 6일 ~ 5월 9일	-25	-2	-14	-53	-20	-37	-16	-15	-16
6월 1주	6월 3일 ~ 6월 7일	-25	0	-13	-60	-13	-37	-21	-4	-13
6월 5주	7월 1일 ~ 7월 4일	-37	-12	-25	-77	-40	-59	-25	-14	-20
7월 4주	7월 29일 ~ 8월 1일	-34	-15	-25	-77	-43	-60	-22	-16	-19
8월 4주	8월 26일 ~ 8월 29일	-33	-14	-24	-75	-41	-58	-25	-19	-22
9월 5주	9월 30일 ~ 10월 3일	-37	-22	-30	-83	-51	-67	-34	-26	-30
10월 4주	10월 28일 ~ 10월 31일	-36	-20	-28	-79	-52	-66	-43	-31	-37
11월 4주	11월 25일 ~ 11월 28일	-36	-12	-24	-80	-43	-62	-39	-22	-31
12월 4주	12월 23일 ~ 12월 26일	-37	-16	-27	-80	-48	-64	-32	-20	-26
23' 1월 4주	1월 27일 ~ 1월 30일	-38	-19	-29	-81	-42	-62	-48	-26	-37
2월 4주	2월 24일 ~ 2월 27일	-41	-20	-31	-80	-46	-63	-46	-27	-37
3월 4주	3월 24일 ~ 3월 27일	-35	-17	-26	-77	-44	-61	-42	-28	-35
4월 3주	4월 21일 ~ 4월 24일	-34	-12	-23	-81	-47	-64	-48	-38	-43
최근 1년 평균		-34	-14	-25	-76	-41	-58	-34	-22	-28

※ 각 결과별로 최근 1년 조사 중 가장 높은 값은 파랑색, 가장 낮은 값은 빨간색 표기



(사례수: 각 조사별 1,000명, 단위: 포인트)

질문: (가정경제 평가) 최근 귀 닥의 경제 상황이 어떤 것 같으세요? (가정경제 전망) 앞으로 귀 닥의 경제 상황이 어떻게 될 것 같으세요?  
 (국가경제 평가) 최근 우리나라 경제 상황이 어떤 것 같으세요? (국가경제 전망) 앞으로 우리나라 경제 상황이 어떻게 될 것 같으세요?  
 (국가안보 평가) 최근 우리나라 안보 상황이 어떤 것 같으세요? (국가안보 전망) 앞으로 우리나라 안보 상황이 어떻게 될 것 같으세요?

한국리서치 정기조사 여론 속의 여론(hrcopinion.co.kr)

## 조사개요

구분	내용
모집단	- 전국의 만18세 이상 남녀
표집틀	- 한국리서치 마스터샘플(23년 4월 기준 약 87만명)
표집방법	- 지역별, 성별, 연령별 비례할당추출
표본크기	- 1,000명
표본오차	- 무작위추출을 전제할 경우, 95% 신뢰수준에서 최대허용 표집오차는 $\pm 3.1\%p$
조사방법	- 웹조사(휴대전화 문자와 이메일을 통해 url 발송)
가중치 부여방식	- 지역별, 성별, 연령별 가중치 부여(셀가중) (2023년 3월 행정안전부 발표 주민등록 인구 기준)
응답율	- 조사요청 6,251명, 조사참여 1,162명, 조사완료 1,000명 (요청대비 16.0%, 참여대비 86.1%)
조사일시	- 2023년 4월 21일 ~ 4월 24일
조사기관	- (주)한국리서치(대표이사 노익상)



## 응답자 분포표

	조사완료		목표할당		가중 값 배율 (B/A)
	사례수(명) (A)	비율(%)	사례수(명) (B)	비율(%)	
전체	1000	100	1000	100	1.0
성별					
남자	479	48	496	50	1.0
여자	521	52	504	50	1.0
연령					
18-29세	142	14	166	17	1.2
30-39세	147	15	151	15	1.0
40-49세	198	20	181	18	0.9
50-59세	210	21	194	19	0.9
60세 이상	303	30	308	31	1.0
거주지역					
서울	192	19	185	18	1.0
인천/경기	313	31	319	32	1.0
대전/세종/충청	110	11	106	11	1.0
광주/전라	94	9	97	10	1.0
대구/경북	100	10	98	10	1.0
부산/울산/경남	147	15	151	15	1.0
강원/제주	44	4	44	4	1.0

한국리서치 주간리포트

여론속의

**여輿**론論

Hankook **Research**