

한국리서치 주간리포트(제161-2호)

여론속의 여輿論論

국정지표: 응답자 특성별 국정운영평가
(월별, 2019년 이후)

2021. 12. 29.

담당자 이동한 차장

전화 | 02-3014-1060
e-mail | dhlee@hrc.co.kr



한국리서치 주간리포트

- 한국리서치가 기획하고 운영하는 자체 조사입니다.
- 격주로 시행하는 정기조사입니다.
- 특정 의제를 다각도로 조사하고 분석하는 심층 여론조사입니다.
여론의 현상과 함께 흐름을 추적하고, 여론 속의 민심을 파악하고자 합니다.
- 정가지표-기획조사 등으로 구성합니다.
- 정가지표는 국가, 사회, 개인과 관련한 국민들의 인식 추이를 제시합니다.
- 기획조사는 한국리서치 연구원이 기획하고 분석합니다. 주제에 따라 외부 전문가와 함께 기획하고 분석 및 보도를 함으로써, 여론에 대한 심층적인 이해를 돕고자 합니다.
- 궁금하신 사항은 아래 에디터들에게 문의하여 주십시오.

운영책임

이동한 차장

전화 | 02-3014-1060

e-mail | dhlee@hrc.co.kr

연구진

정한울 전문위원

전화 | 02-3014-1057

e-mail | hw.jeong@hrc.co.kr

이소연 연구원

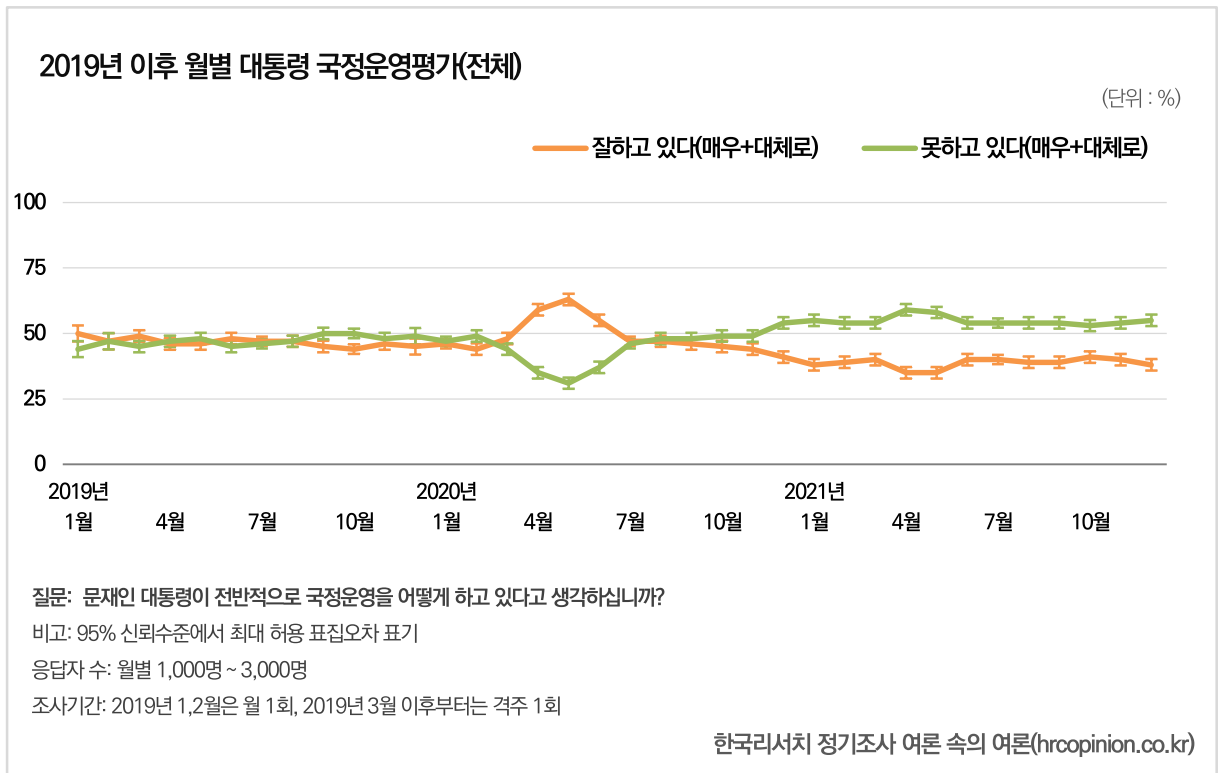
전화 | 02-3014-1062

e-mail | lee.sy@hrc.co.kr

1

대통령 국정평가(2019년 이후, 월별)

한국리서치 정기조사 '여론 속의 여론'은 2019년 3월부터 격주 1회, 연간 약 25회 조사를 진행하고 있다. 2019년 이후의 대통령 국정운영평가 결과를 월 단위로 통합해 공개한다. 전체 결과 외에 단일 조사에서는 보여주지 못했던 성별, 지역, 연령대, 이념성향, 직업형태, 종교 등 다양한 응답자 특성별 결과도 같이 제시하였다. 단, 월별로 통합을 하더라도 표본수가 충분하지 않은 경우가 있기 때문에, 이를 감안해 최대 허용 표본오차(95% 신뢰수준)를 같이 표기하였다.

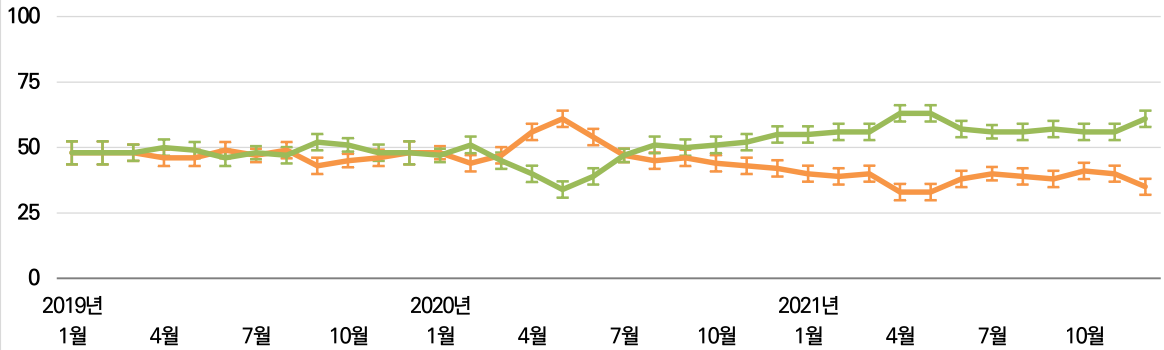


2019년 이후 월별 대통령 국정운영평가(성별)

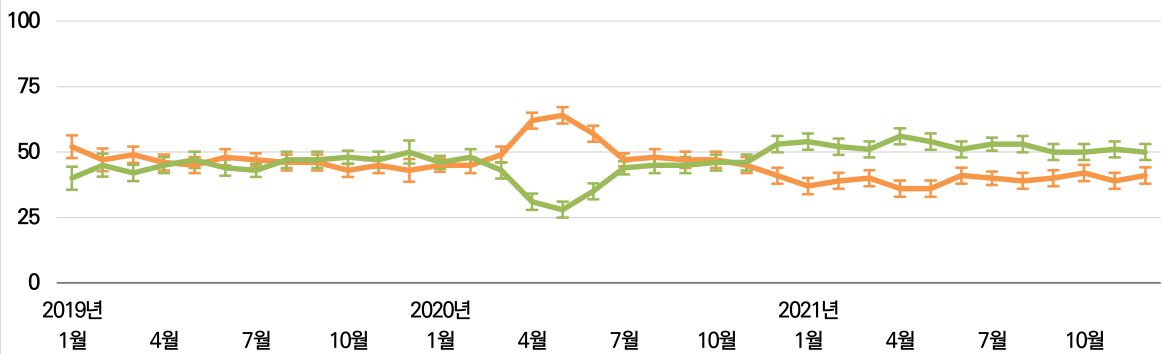
(단위 : %)

〈남자〉

— 잘하고 있다(매우+대체로) — 못하고 있다(매우+대체로)



〈여자〉



질문: 문재인 대통령이 전반적으로 국정운영을 어떻게 하고 있다고 생각하십니까?

비고: 95% 신뢰수준에서 최대 허용 표집오차 표기

응답자 수: 남자 - 월별 495 ~ 1,487명 / 여자 - 월별 502 ~ 1,518명

조사기간: 2019년 1,2월은 월 1회, 2019년 3월 이후부터는 격주 1회

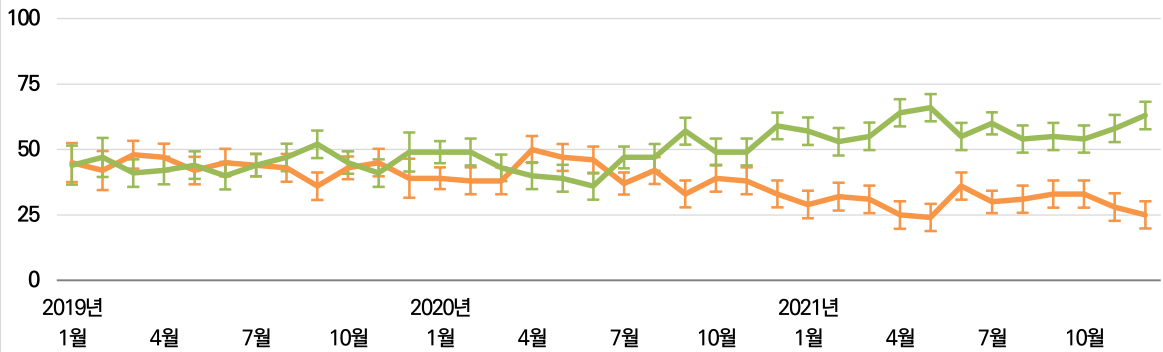
한국리서치 정기조사 여론 속의 여론(hrcopinion.co.kr)

2019년 이후 월별 대통령 국정운영평가(연령별: 18-29세)

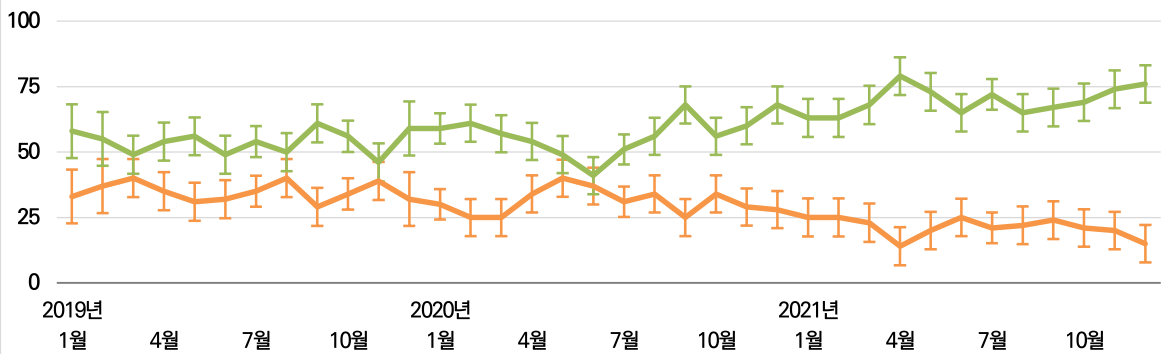
(단위: %)

〈 18-29세 전체 〉

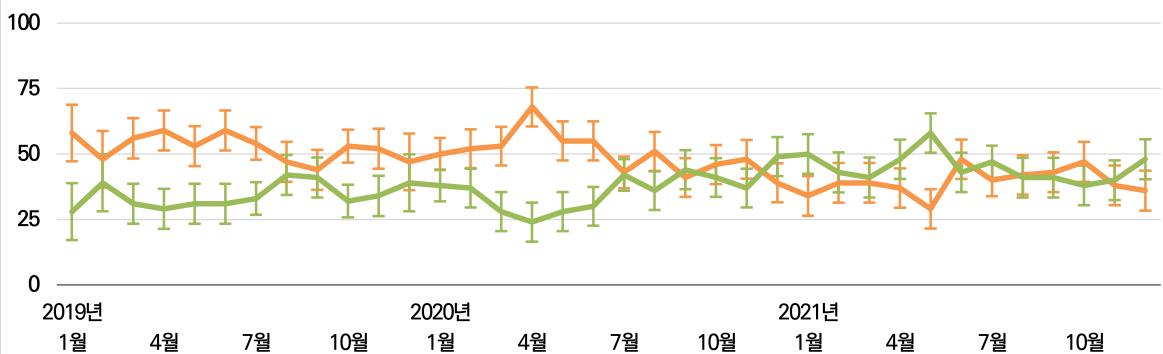
— 잘하고 있다(매우+대체로) — 못하고 있다(매우+대체로)



〈 18-29세 남자 〉



〈 18-29세 여자 〉



질문: 문재인 대통령이 전반적으로 국정운영을 어떻게 하고 있다고 생각하십니까?

비고: 95% 신뢰수준에서 최대 허용 표집오차 표기

응답자 수: 18-29세 전체 - 월별 173 ~ 549명 / 18-29세 남자 - 월별 91 ~ 288명 / 18-29세 여자 - 월별 82 ~ 261명

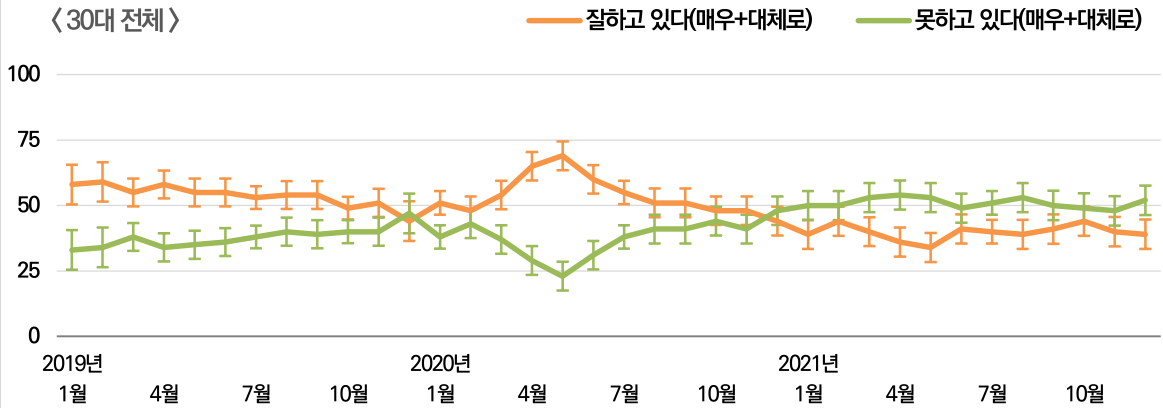
조사기간: 2019년 1,2월은 월 1회, 2019년 3월 이후부터는 격주 1회

한국리서치 정기조사 여론 속의 여론(hrcopinion.co.kr)

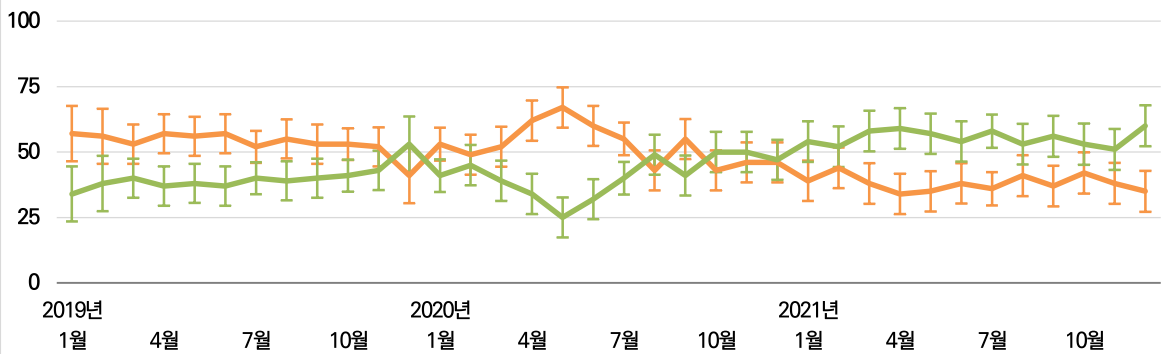
2019년 이후 월별 대통령 국정운영평가(연령별: 30대)

(단위: %)

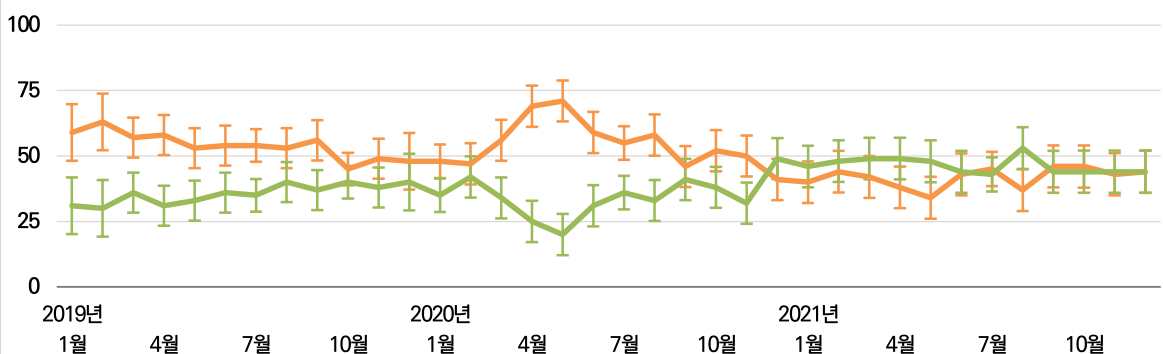
〈30대 전체〉



〈30대 남자〉



〈30대 여자〉



질문: 문재인 대통령이 전반적으로 국정운영을 어떻게 하고 있다고 생각하십니까?

비고: 95% 신뢰수준에서 최대 허용 표집오차 표기

응답자 수: 30대 전체 - 월별 168 ~ 504명 / 30대 남자 - 월별 86 ~ 258명 / 30대 여자 - 월별 82 ~ 246명

조사기간: 2019년 1,2월은 월 1회, 2019년 3월 이후부터는 격주 1회

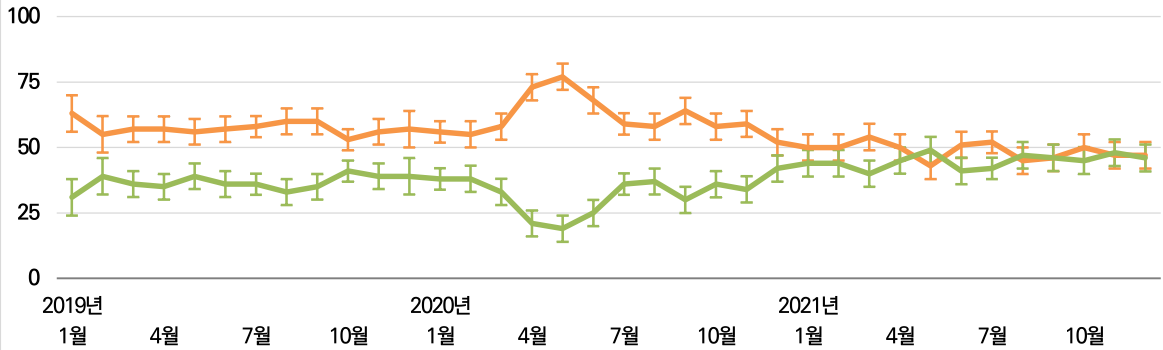
한국리서치 정기조사 여론 속의 여론(hrcopinion.co.kr)

2019년 이후 월별 대통령 국정운영평가(연령별: 40대)

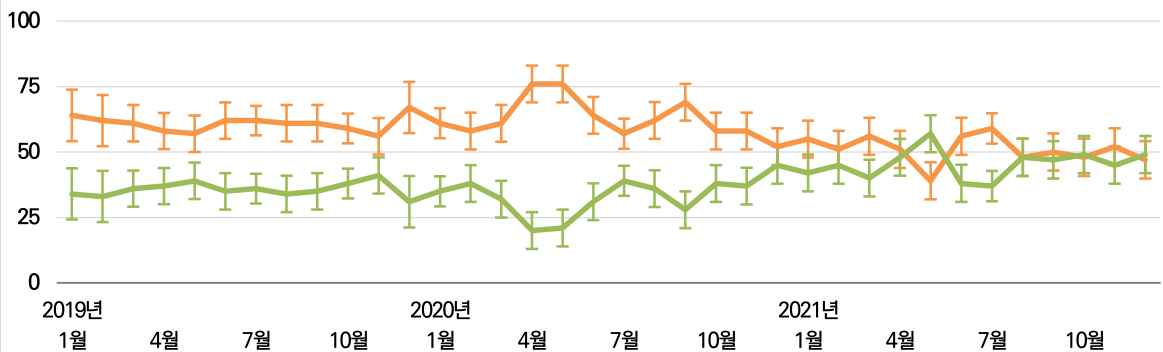
(단위: %)

< 40대 전체 >

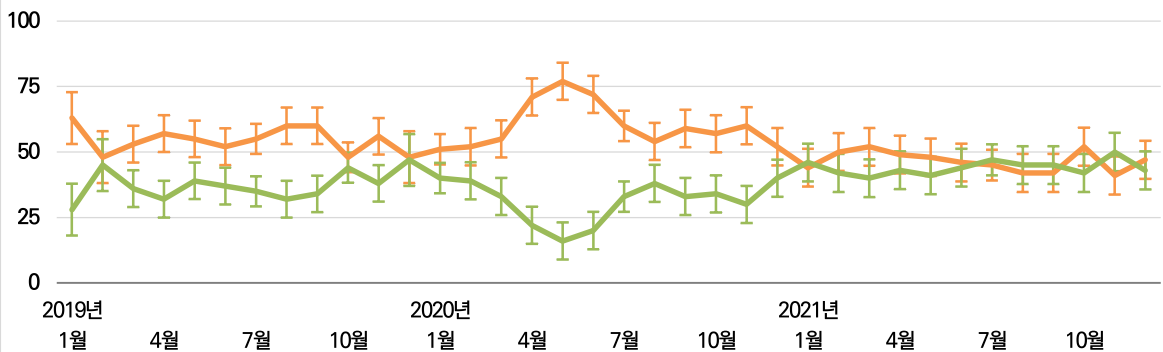
— 잘하고 있다(매우+대체로) — 못하고 있다(매우+대체로)



< 40대 남자 >



< 40대 여자 >



질문: 문재인 대통령이 전반적으로 국정운영을 어떻게 하고 있다고 생각하십니까?

비고: 95% 신뢰수준에서 최대 허용 표집오차 표기

응답자 수: 40대 전체 - 월별 198 ~ 594명 / 40대 남자 - 월별 100 ~ 300명 / 40대 여자 - 월별 98 ~ 294명

조사기간: 2019년 1,2월은 월 1회, 2019년 3월 이후부터는 격주 1회

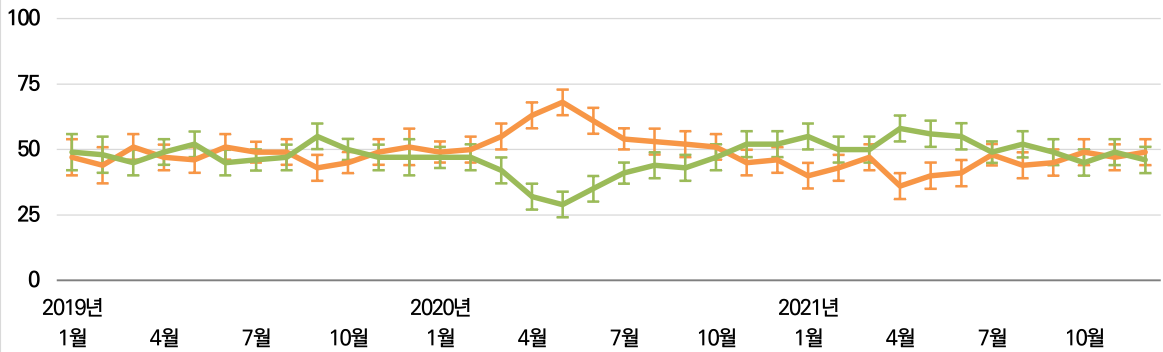
한국리서치 정기조사 여론 속의 여론(hrcopinion.co.kr)

2019년 이후 월별 대통령 국정운영평가(연령별: 50대)

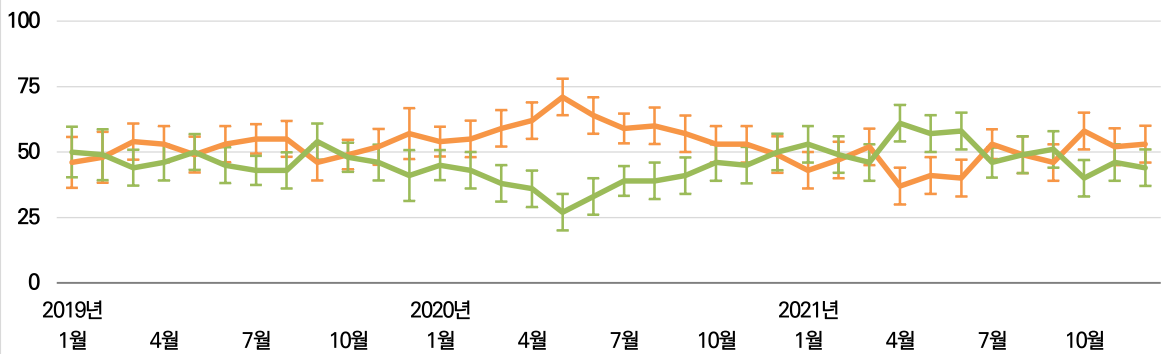
(단위: %)

〈 50대 전체 〉

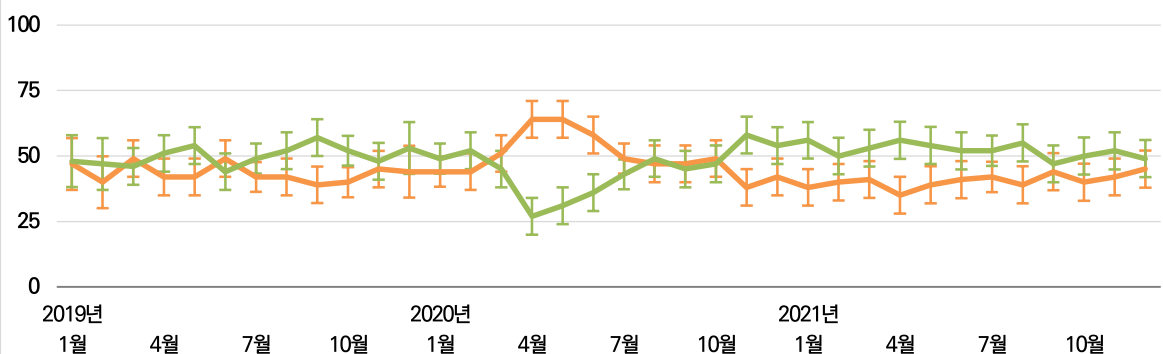
— 잘하고 있다(매우+대체로) — 못하고 있다(매우+대체로)



〈 50대 남자 〉



〈 50대 여자 〉



질문: 문재인 대통령이 전반적으로 국정운영을 어떻게 하고 있다고 생각하십니까?

비고: 95% 신뢰수준에서 최대 허용 표집오차 표기

응답자 수: 50대 전체 - 월별 200 ~ 600명 / 50대 남자 - 월별 102 ~ 306명 / 50대 여자 - 월별 98 ~ 294명

조사기간: 2019년 1,2월은 월 1회, 2019년 3월 이후부터는 격주 1회

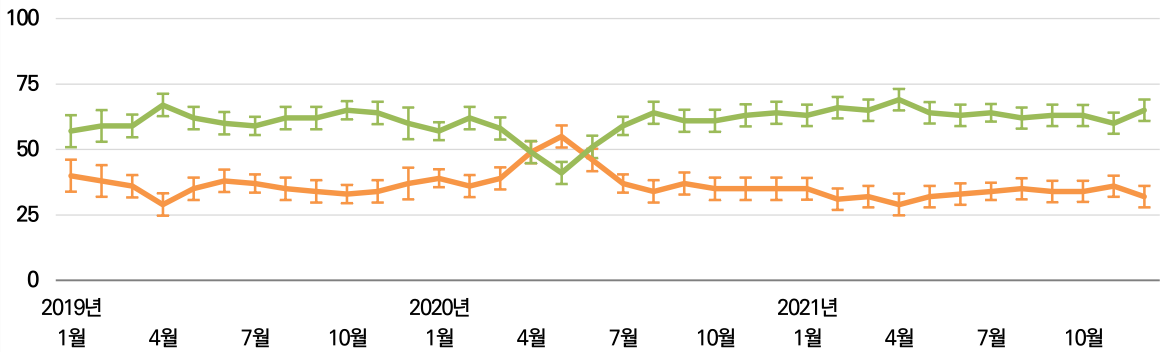
한국리서치 정기조사 여론 속의 여론(hrcopinion.co.kr)

2019년 이후 월별 대통령 국정운영평가(연령별: 60세 이상)

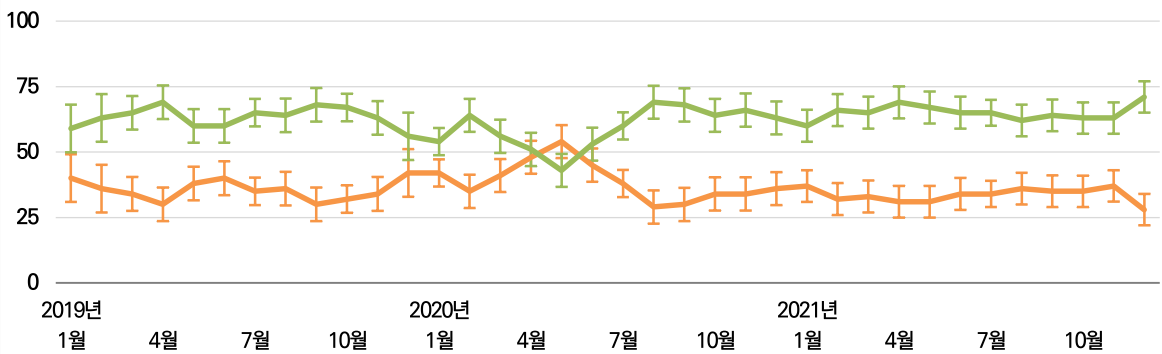
(단위: %)

< 60세 이상 전체 >

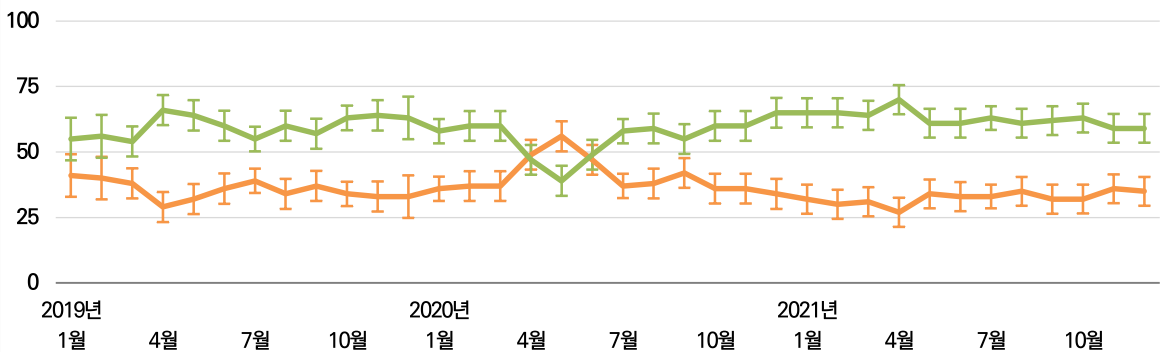
— 잘하고 있다(매우+대체로) — 못하고 있다(매우+대체로)



< 60세 이상 남자 >



< 60세 이상 여자 >



질문: 문재인 대통령이 전반적으로 국정운영을 어떻게 하고 있다고 생각하십니까?

비고: 95% 신뢰수준에서 최대 허용 표집오차 표기

응답자 수: 60세 이상 전체 - 월별 261 ~ 861명 / 60세 이상 남자 - 월별 116 ~ 391명 / 60세 이상 여자 - 월별 145 ~ 470명

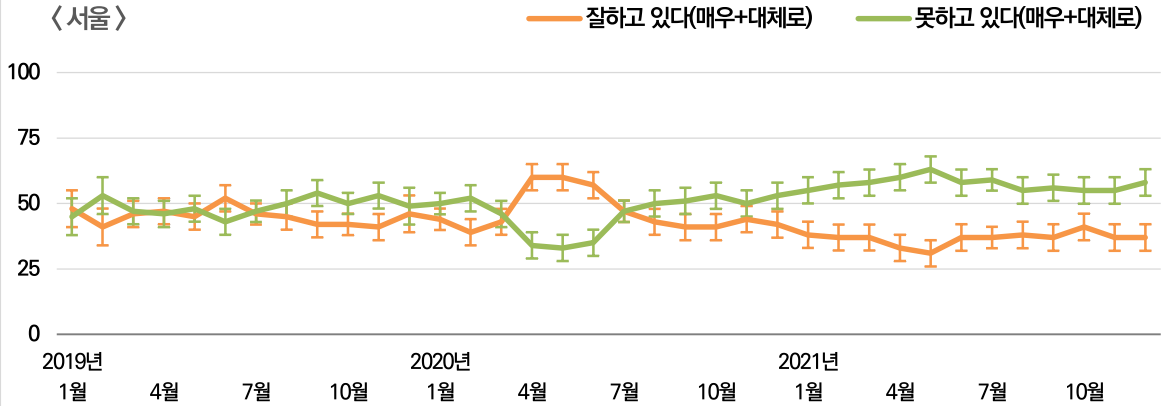
조사기간: 2019년 1,2월은 월 1회, 2019년 3월 이후부터는 격주 1회

한국리서치 정기조사 여론 속의 여론(hrcopinion.co.kr)

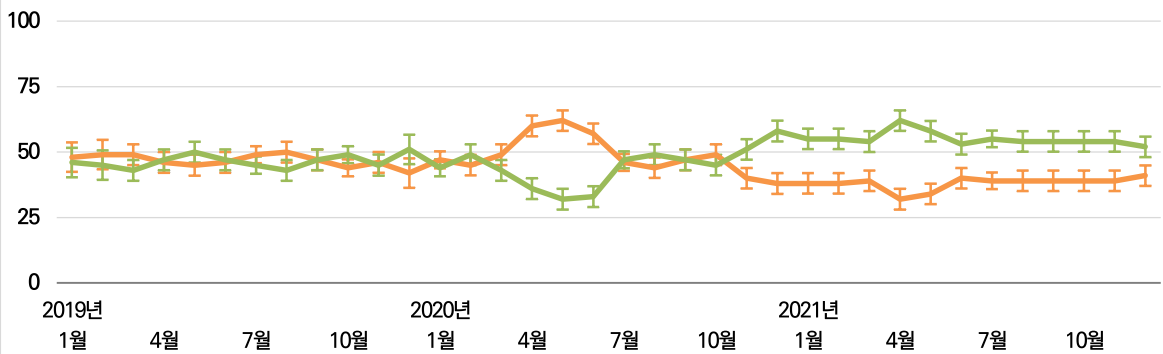
2019년 이후 월별 대통령 국정운영평가(지역별)

(단위 : %)

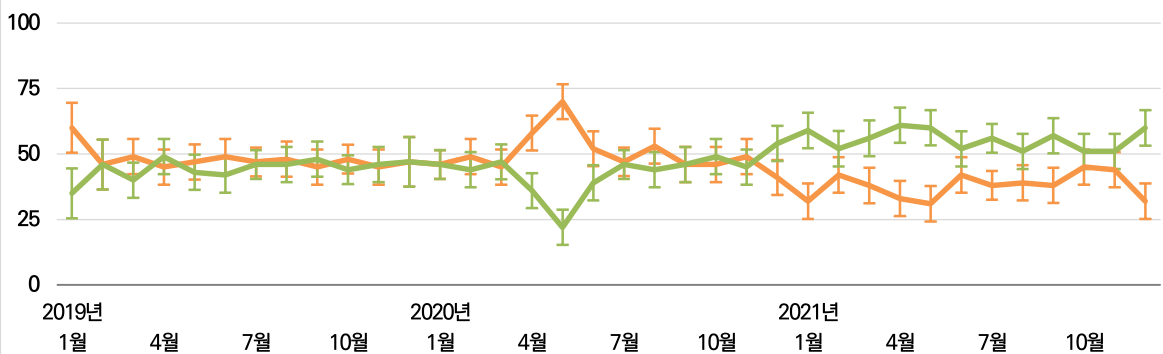
<서울>



<인천·경기>



<대전·세종·충청>



질문: 문재인 대통령이 전반적으로 국정운영을 어떻게 하고 있다고 생각하십니까?

비고: 95% 신뢰수준에서 최대 허용 표집오차 표기

응답자 수: 서울 - 월별 194 ~ 582명 / 인천·경기 - 월별 304 ~ 940명 / 대전·세종·충청 - 월별 106 ~ 321명

조사기간: 2019년 1,2월은 월 1회, 2019년 3월 이후부터는 격주 1회

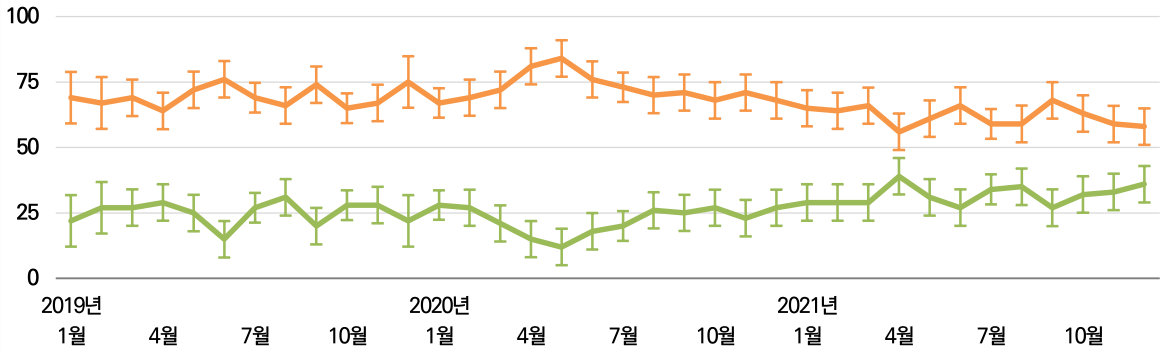
한국리서치 정기조사 여론 속의 여론(hrcopinion.co.kr)

2019년 이후 월별 대통령 국정운영평가(지역별, 계속)

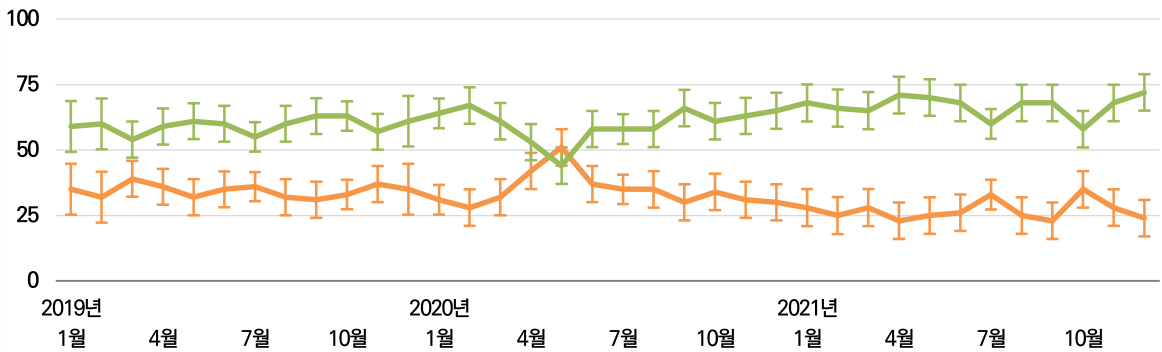
(단위 : %)

〈 광주·전라 〉

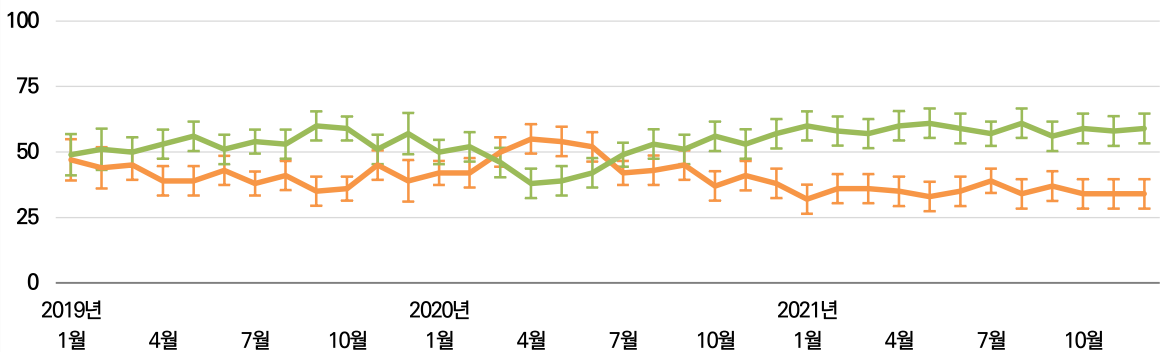
— 잘하고 있다(매우+대체로) — 못하고 있다(매우+대체로)



〈 대구·경북 〉



〈 부산·울산·경남 〉



질문: 문재인 대통령이 전반적으로 국정운영을 어떻게 하고 있다고 생각하십니까?

비고: 95% 신뢰수준에서 최대 허용 표집오차 표기

응답자 수: 광주·전라 - 월별 99 ~ 300명 / 대구·경북 - 월별 102 ~ 306명 / 부산·울산·경남 - 월별 154 ~ 462명

조사기간: 2019년 1,2월은 월 1회, 2019년 3월 이후부터는 격주 1회

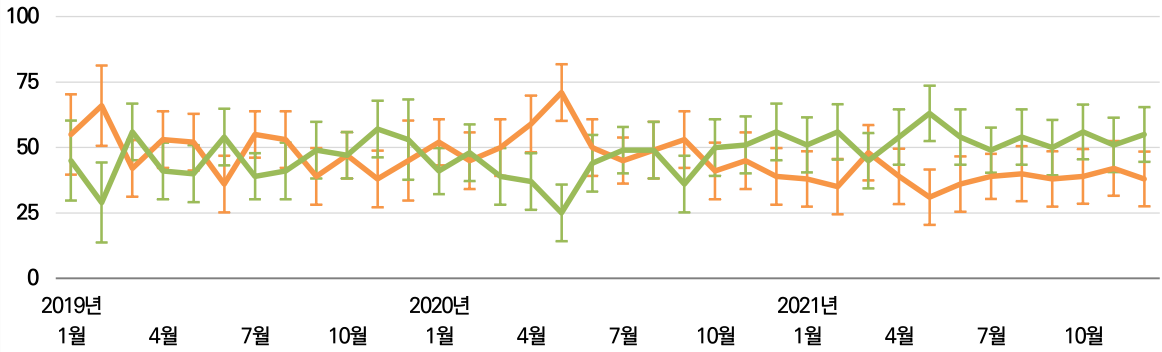
한국리서치 정기조사 여론 속의 여론(hrcopinion.co.kr)

2019년 이후 월별 대통령 국정운영평가(지역별, 계속)

(단위 : %)

〈강원·제주〉

— 잘하고 있다(매우+대체로) — 못하고 있다(매우+대체로)



질문: 문재인 대통령이 전반적으로 국정운영을 어떻게 하고 있다고 생각하십니까?

비고: 95% 신뢰수준에서 최대 허용 표집오차 표기

응답자 수: 강원·제주 - 월별 41 ~ 129명

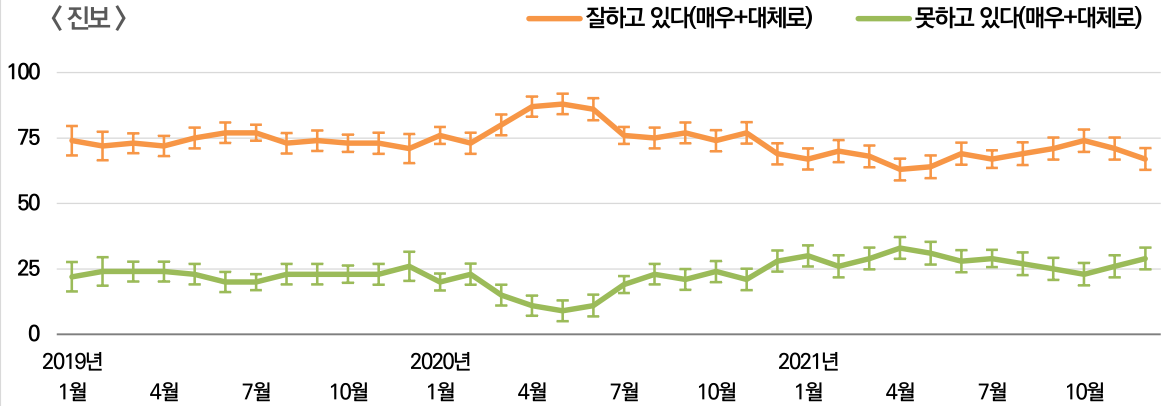
조사기간: 2019년 1,2월은 월 1회, 2019년 3월 이후부터는 격주 1회

한국리서치 정기조사 여론 속의 여론(hrcopinion.co.kr)

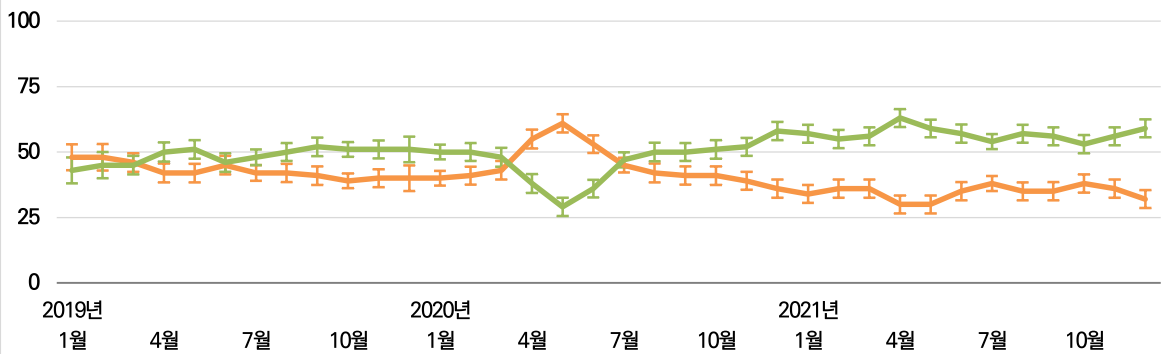
2019년 이후 월별 대통령 국정운영평가(이념성향별)

(단위 : %)

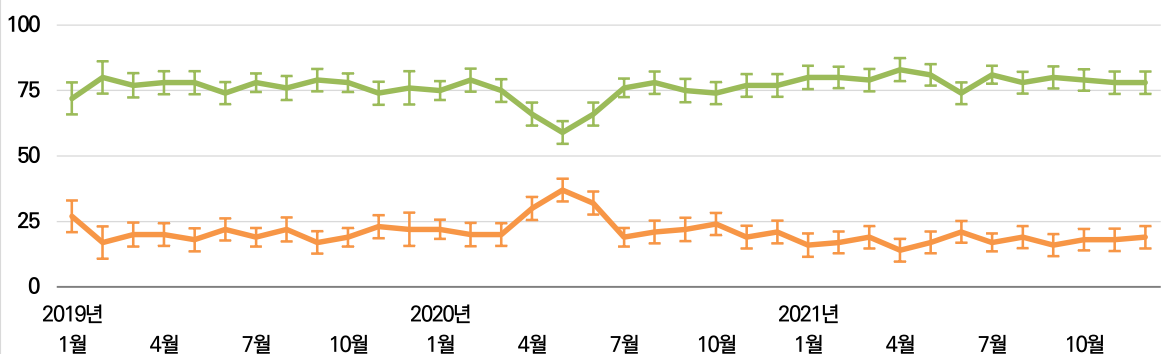
< 진보 >



< 중도 >



< 보수 >



질문: 문재인 대통령이 전반적으로 국정운영을 어떻게 하고 있다고 생각하십니까?

비고: 95% 신뢰수준에서 최대 허용 표집오차 표기

응답자 수: 진보-월별 302 ~ 1,022명 / 중도-월별 376 ~ 1,220명 / 보수-월별 236 ~ 826명

조사기간: 2019년 1,2월은 월 1회, 2019년 3월 이후부터는 격주 1회

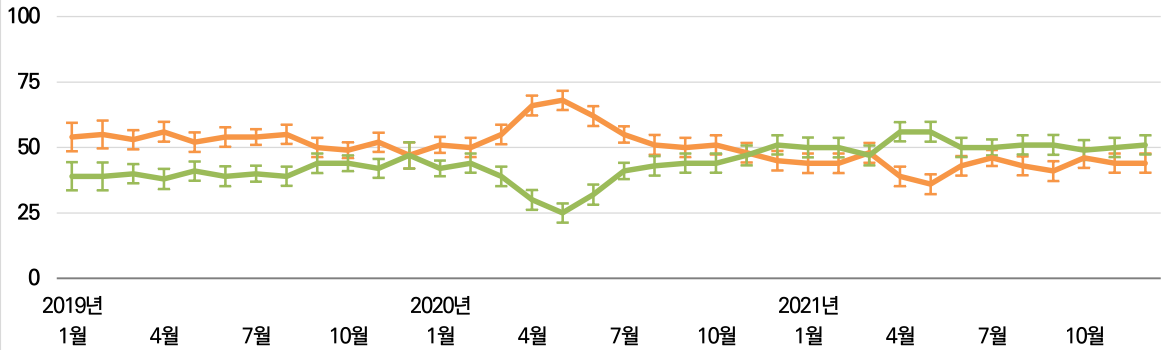
한국리서치 정기조사 여론 속의 여론(hrcopinion.co.kr)

2019년 이후 월별 대통령 국정운영평가(직업유형별)

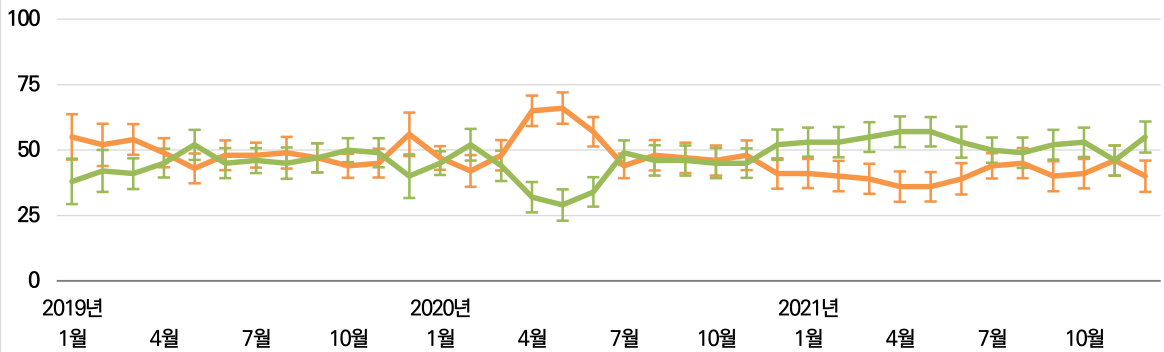
(단위 : %)

< 정규직 임금근로자 >

— 잘하고 있다(매우+대체로) — 못하고 있다(매우+대체로)



< 비정규직 임금근로자 >



질문: 문재인 대통령이 전반적으로 국정운영을 어떻게 하고 있다고 생각하십니까?

비고: 95% 신뢰수준에서 최대 허용 표집오차 표기

응답자 수: 정규직 임금근로자 - 월별 331 ~ 1,095명 / 비정규직 임금근로자 - 월별 127 ~ 467명

조사기간: 2019년 12월은 월 1회, 2019년 3월 이후부터는 격주 1회

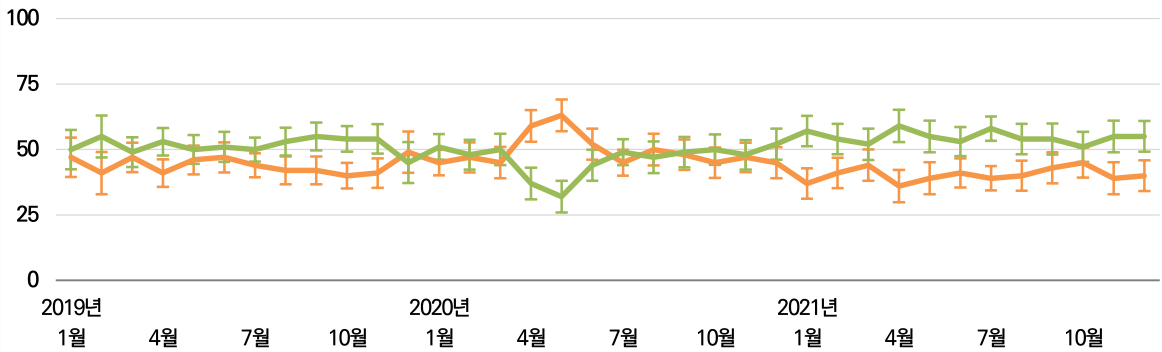
한국리서치 정기조사 여론 속의 여론(hrcopinion.co.kr)

2019년 이후 월별 대통령 국정운영평가(직업유형별, 계속)

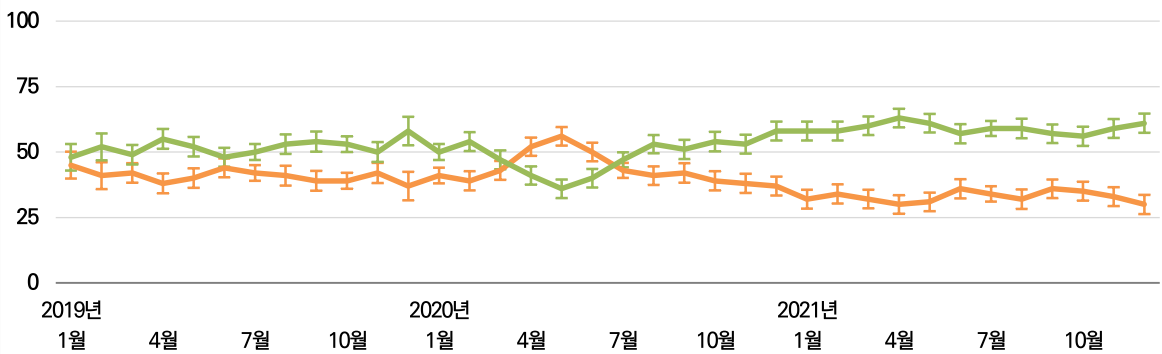
(단위 : %)

〈자영업자, 무급가족종사자〉

— 잘하고 있다(매우+대체로) — 못하고 있다(매우+대체로)



〈비경제활동〉



질문: 문재인 대통령이 전반적으로 국정운영을 어떻게 하고 있다고 생각하십니까?

비고: 95% 신뢰수준에서 최대 허용 표집오차 표기

응답자 수: 자영업자, 무급가족종사자 - 월별 149 ~ 461명 / 비경제활동 - 월별 324 ~ 1,174명

조사기간: 2019년 1,2월은 월 1회, 2019년 3월 이후부터는 격주 1회

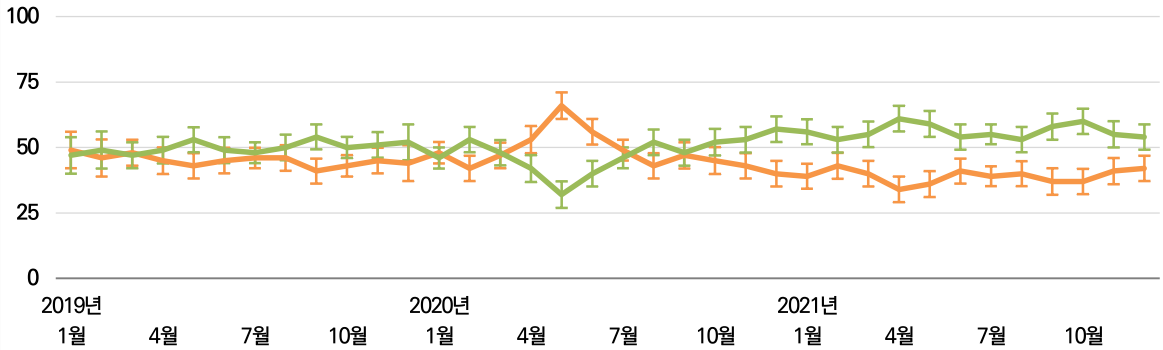
한국리서치 정기조사 여론 속의 여론(hrcopinion.co.kr)

2019년 이후 월별 대통령 국정운영평가(종교별)

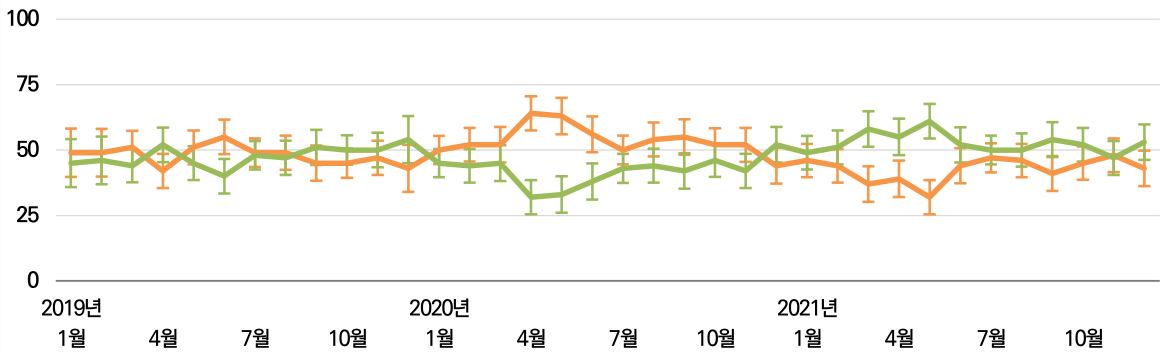
(단위 : %)

< 개신교 >

— 잘하고 있다(매우+대체로) — 못하고 있다(매우+대체로)



< 천주교 >



질문: 문재인 대통령이 전반적으로 국정운영을 어떻게 하고 있다고 생각하십니까?

비고: 95% 신뢰수준에서 최대 허용 표집오차 표기

응답자 수: 개신교 - 월별 192 ~ 660명 / 천주교 - 월별 113 ~ 327명

조사기간: 2019년 1,2월은 월 1회, 2019년 3월 이후부터는 격주 1회

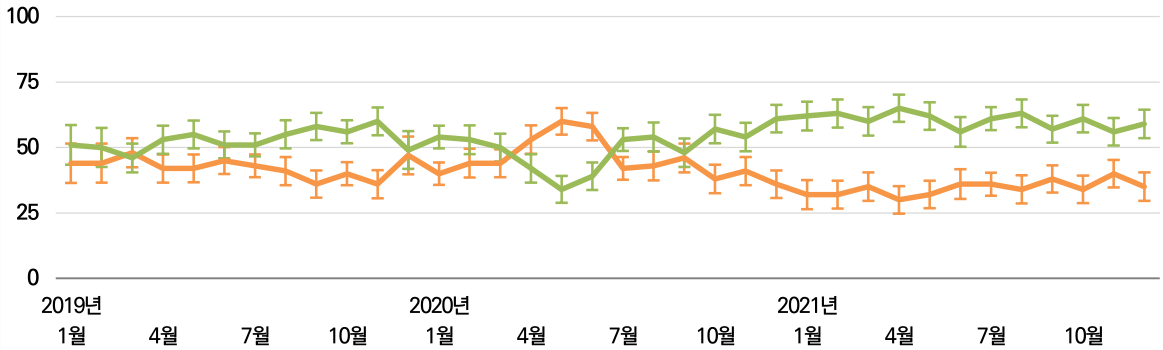
한국리서치 정기조사 여론 속의 여론(hrcopinion.co.kr)

2019년 이후 월별 대통령 국정운영평가(종교별, 계속)

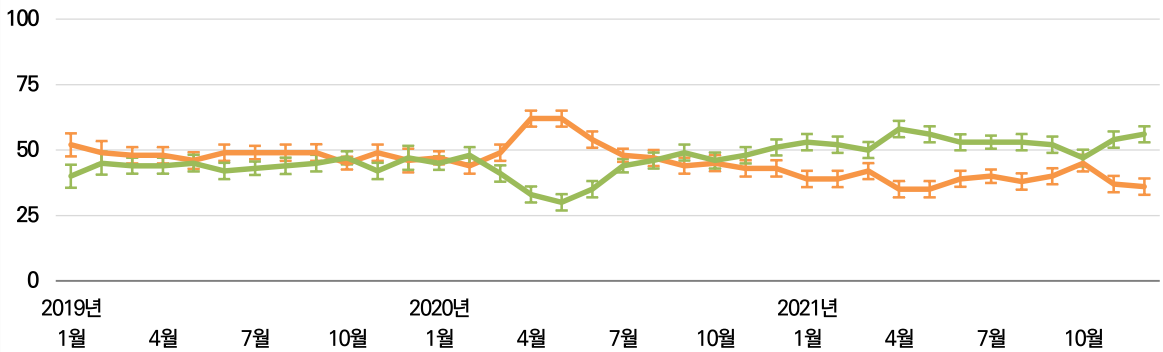
(단위 : %)

< 불교 >

— 잘하고 있다(매우+대체로) — 못하고 있다(매우+대체로)



< 종교 없음 >



질문: 문재인 대통령이 전반적으로 국정운영을 어떻게 하고 있다고 생각하십니까?

비고: 95% 신뢰수준에서 최대 허용 표집오차 표기

응답자 수: 불교 - 월별 169 ~ 512명 / 종교 없음 - 월별 465 ~ 1,534명

조사기간: 2019년 1,2월은 월 1회, 2019년 3월 이후부터는 격주 1회

한국리서치 정기조사 여론 속의 여론(hrcopinion.co.kr)

조사개요

구분	내용
모집단	• 전국의 만18세 이상 남녀
표집틀	• 한국리서치 마스터샘플
표집방법	• 지역별, 성별, 연령별 비례할당추출
표본크기	• 각 조사별 1,000명, 월별 1,000 ~ 3,000명
표본오차	• 무작위 추출을 전제할 경우, 95% 신뢰 수준에서 각 조사의 최대 허용 표집오차는 $\pm 3.1\%p$
조사방법	• 웹조사(휴대전화 문자와 이메일을 통해 url 발송)
가중치 부여방식	• 지역별, 성별, 연령별 가중치 부여
조사일시	• 2019년 1,2월 - 월 1회 • 2019년 3월 이후 - 격주 1회
조사기관	• (주)한국리서치(대표이사 노익상)

한국리서치 주간리포트

여론속의

여輿論論

HankookResearch

