

한국리서치 주간리포트(제116-1호): 국정지표

# 여론속의 여輿론論

2021. 02. 10

담당자 이동한 차장

전화 | 02-3014-1060  
e-mail | dhlee@hrc.co.kr



## 한국리서치 주간리포트

- 한국리서치가 기획하고 운영하는 자체 조사입니다.
- 격주로 시행하는 정기조사입니다.
- 특정 의제를 다각도로 조사하고 분석하는 심층 여론조사입니다.  
여론의 현상과 함께 흐름을 추적하고, 여론 속의 민심을 파악하고자 합니다.
- 정가지표-기획조사 등으로 구성합니다.
- 정가지표는 국가, 사회, 개인과 관련한 국민들의 인식 추이를 제시합니다.
- 기획조사는 한국리서치 연구원이 기획하고 분석합니다. 주제에 따라 외부 전문가와 함께 기획하고 분석 및 보도를 함으로써, 여론에 대한 심층적인 이해를 돕고자 합니다.
- 궁금하신 사항은 아래 에디터들에게 문의하여 주십시오.

### 운영책임

### 정한울 전문위원

전화 | 02-3014-1057  
e-mail | hw.jeong@hrc.co.kr

### 조사실무

### 이동한 차장

전화 | 02-3014-1060  
e-mail | dhlee@hrc.co.kr

### 이소연 사원

전화 | 02-3014-1062  
e-mail | lee.sy@hrc.co.kr

## 일러두기

- 본 리포트의 데이터는 소수점 첫째 자리에서 반올림하여 정수로 표기하였으므로, 보고서 상에 표기된 값의 합이 100%가 되지 않을 수 있습니다.
- 복수응답 문항의 빈도는 그 합이 100%를 초과할 수 있습니다.
- 응답 사례 수가 적은 경우 해석에 유의하여 주십시오.

## 1

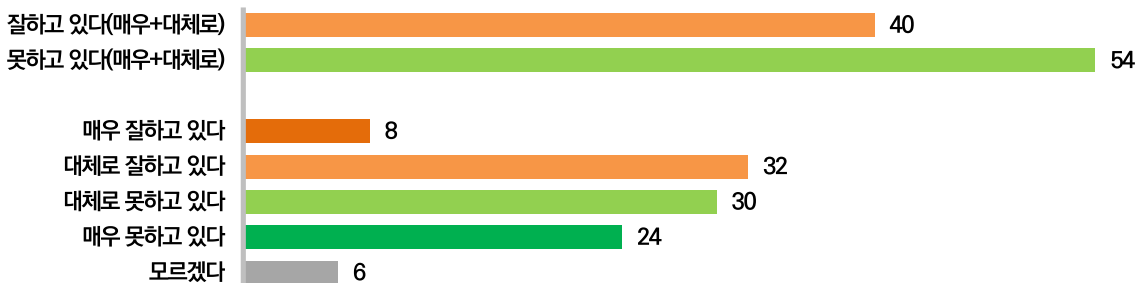
## 대통령 국정평가

## 대통령 국정운영 긍정평가 40%, 지난 조사 대비 1%포인트 감소

문재인대통령이 국정운영을 잘하고 있다는 응답은 40%로 지난 조사(41%) 대비 1%포인트 감소하였다. 반면 부정평가는 3%포인트 증가하였다.

## 문재인 대통령 국정운영 잘하고 있다 40%, 못하고 있다 54%

(사례수: 1,000명, 단위: %)



질문: 문재인 대통령이 전반적으로 국정운영을 어떻게 하고 있다고 생각하십니까?

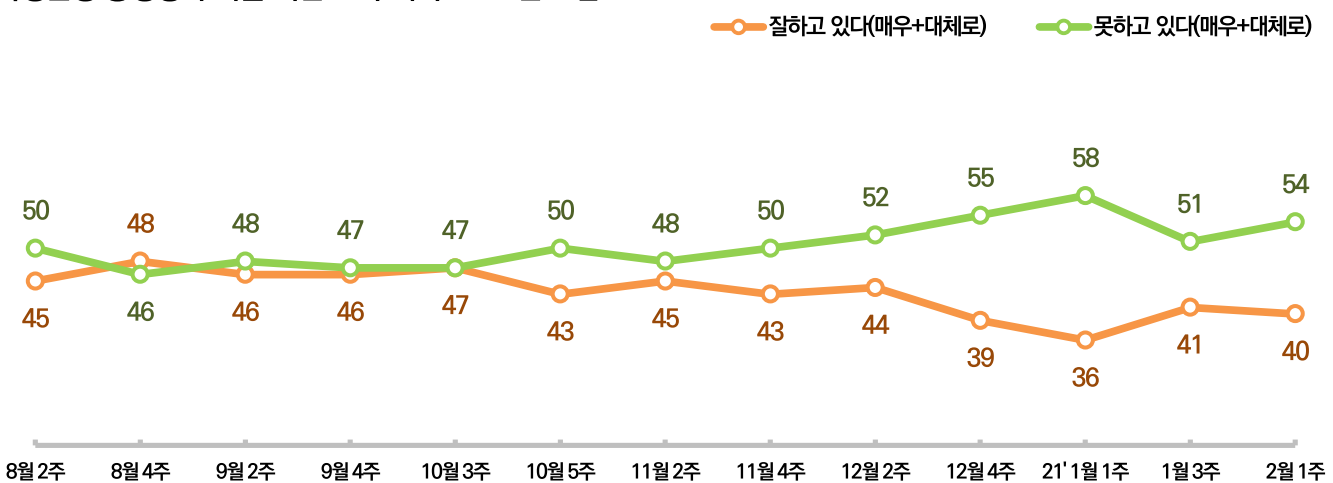
조사기간: 2021.02.05 ~ 02.08

한국리서치 정기조사 여론 속의 여론(hrcopinion.co.kr)

## ※ 국정평가 변화(8월 2주 이후)

## 국정운영 긍정평가 비율 지난 조사 대비 1%포인트 감소

(사례수: 1,000명, 단위: %)



질문: 문재인 대통령이 전반적으로 국정운영을 어떻게 하고 있다고 생각하십니까?

한국리서치 정기조사 여론 속의 여론(hrcopinion.co.kr)

(사례수: 1,000명, 단위: %)

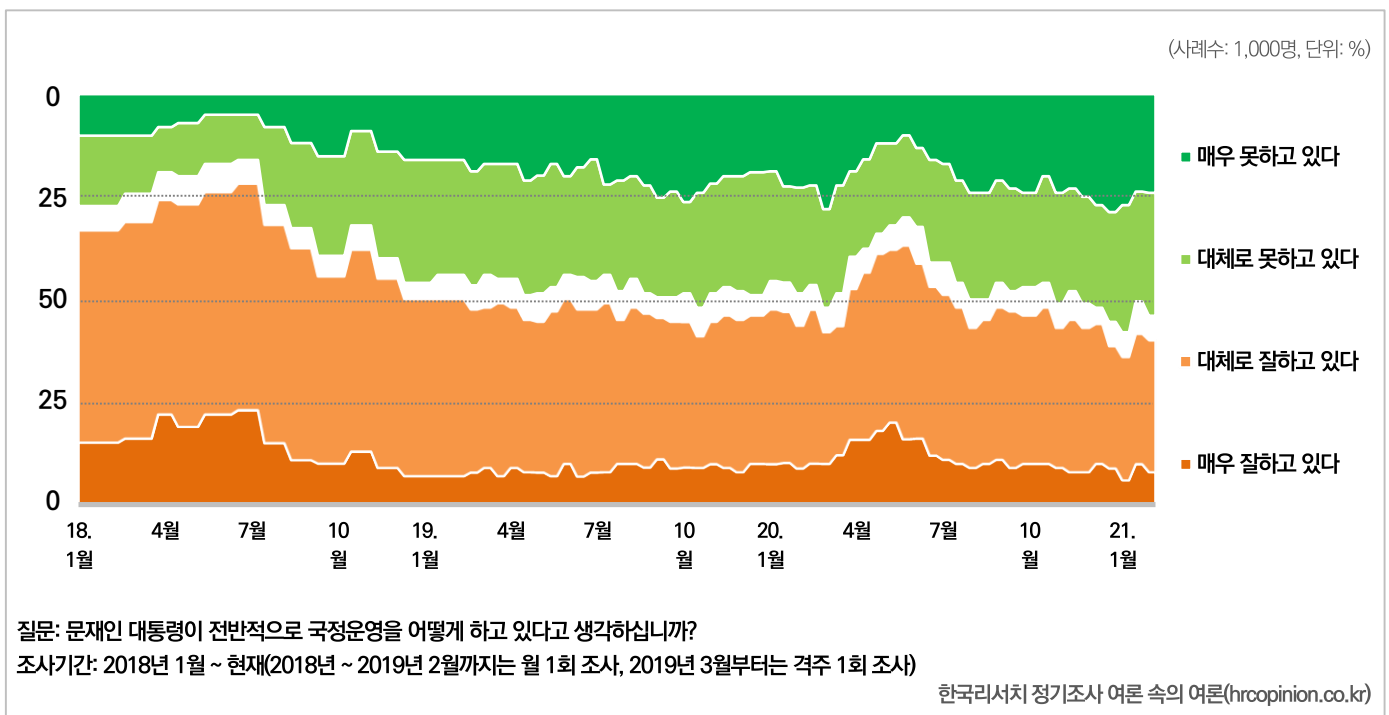
주차	조사기간	잘하고 있다 (매우+대체로)	못하고 있다 (매우+대체로)	모르겠다
8월 2주	8월 14일 ~ 8월 17일	45	50	5
8월 4주	8월 28일 ~ 8월 31일	48	46	6
9월 2주	9월 11일 ~ 9월 14일	46	48	5
9월 4주	9월 25일 ~ 9월 28일	46	47	7
10월 3주	10월 16일 ~ 10월 19일	47	47	6
10월 5주	10월 30일 ~ 11월 2일	43	50	6
11월 2주	11월 13일 ~ 11월 16일	45	48	7
11월 4주	11월 27일 ~ 11월 30일	43	50	6
12월 2주	12월 11일 ~ 12월 14일	44	52	4
12월 4주	12월 24일 ~ 12월 28일	39	55	6
21' 1월 1주	1월 8일 ~ 1월 11일	36	58	6
1월 3주	1월 22일 ~ 1월 25일	41	51	8
2월 1주	2월 5일 ~ 2월 8일	40	54	6
최근 6개월 평균		43	50	6

질문: 문재인 대통령이 전반적으로 국정운영을 어떻게 하고 있다고 생각하십니까?

※ 각 응답별로 8월 2주 이후 조사 중 가장 높은 값은 파랑색, 가장 낮은 값은 빨간색 표기

한국리서치 정기조사 여론 속의 여론(hrcopinion.co.kr)

## ※ 2018년 이후 국정평가 변동 추이



## ※ 응답자 특성별 국정운영 긍정평가(최근 6개월)

(사례수: 1,000명, 단위: %)

		8월 2주	8월 4주	9월 2주	9월 4주	10월 3주	10월 5주	11월 2주	11월 4주	12월 2주	12월 4주	21' 1월 1주	1월 3주	2월 1주	6개월 평균
전체		45	48	46	46	47	43	45	43	44	39	36	41	40	43
성별	남자	43	47	45	47	46	42	45	42	45	38	37	42	39	43
	여자	46	50	48	46	49	45	46	45	42	39	34	40	41	44
연령	18-29세	44	40	36	29	43	36	39	37	35	31	28	31	31	35
	30대	52	49	49	52	52	43	49	47	45	42	32	46	44	46
	40대	55	61	59	69	59	57	62	57	57	47	47	52	51	56
	50대	49	58	52	53	50	51	45	46	47	44	40	41	46	48
	60세 이상	31	38	39	34	37	32	36	33	37	33	32	37	33	35
지역	서울	43	42	37	44	44	38	46	42	42	42	38	39	34	41
	인천/경기	41	48	47	48	52	45	39	41	42	34	34	43	37	42
	대전/세종/충청	53	53	44	49	42	50	54	44	37	45	30	35	51	45
	광주/전라	67	72	75	66	74	62	69	72	69	67	61	69	70	69
	대구/경북	34	35	30	30	37	32	31	32	35	24	28	28	25	31
	부산/울산/경남	41	45	51	39	39	35	44	37	42	34	30	35	37	39
	강원/제주	45	53	49	57	36	47	48	43	44	35	32	43	40	44
이념성향	진보	72	78	76	78	76	71	76	77	71	67	63	71	66	72
	중도	40	44	41	41	43	38	40	37	38	33	31	36	39	39
	보수	21	21	23	20	25	22	20	19	22	19	13	19	15	20

질문: 문재인 대통령이 전반적으로 국정운영을 어떻게 하고 있다고 생각하십니까?

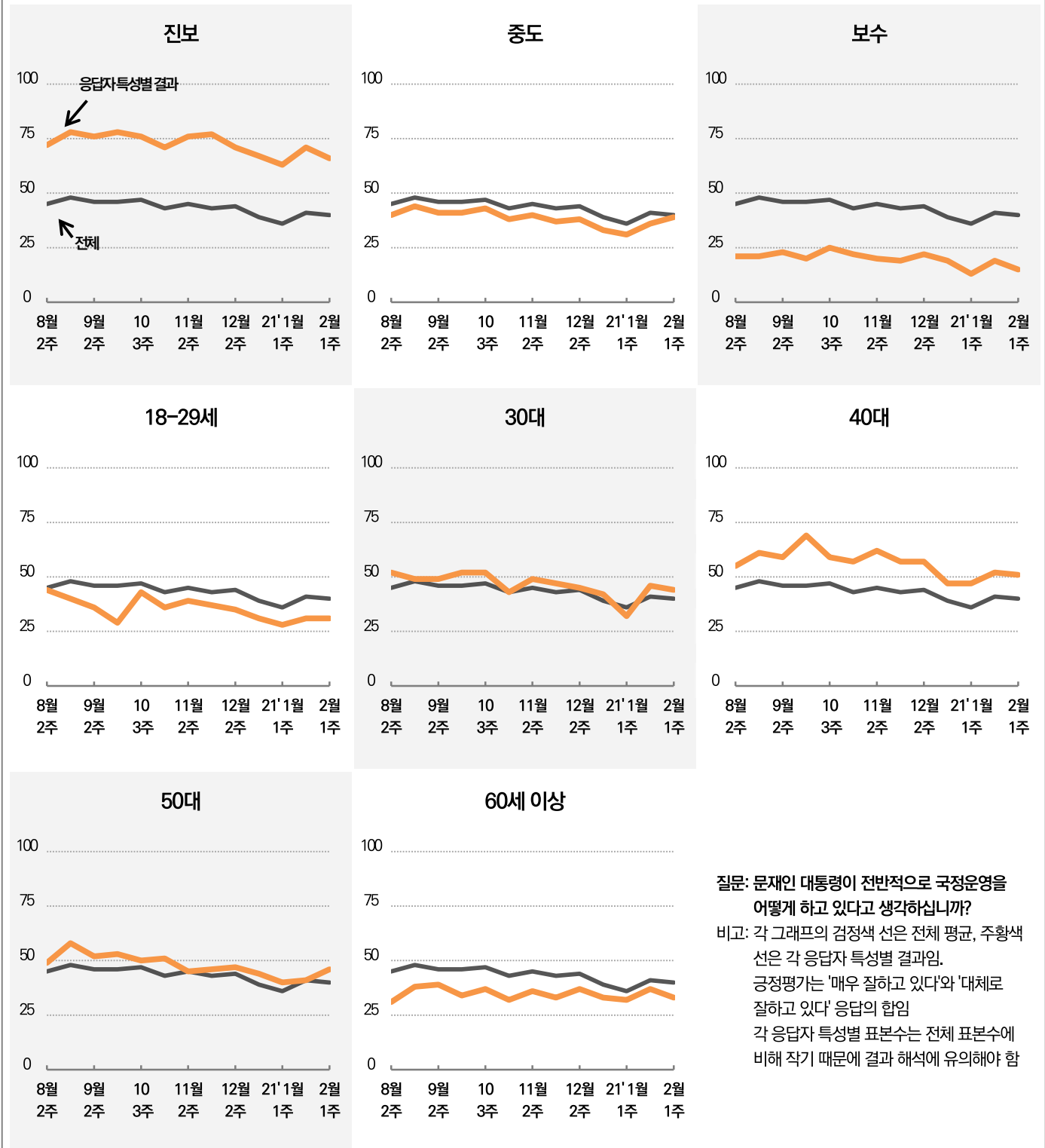
※ 각 응답자 특성별로 최근 6개월 중 가장 높은 값은 파랑색, 가장 낮은 값은 빨간색 표기

※ 각 응답자 특성별 표본수는 전체 표본수에 비해 작기 때문에 결과 해석에 유의해야 함

한국리서치 정기조사 여론 속의 여론(hrcopinion.co.kr)

## ※ 이념성향, 연령별 국정지지율 결과(최근 6개월)

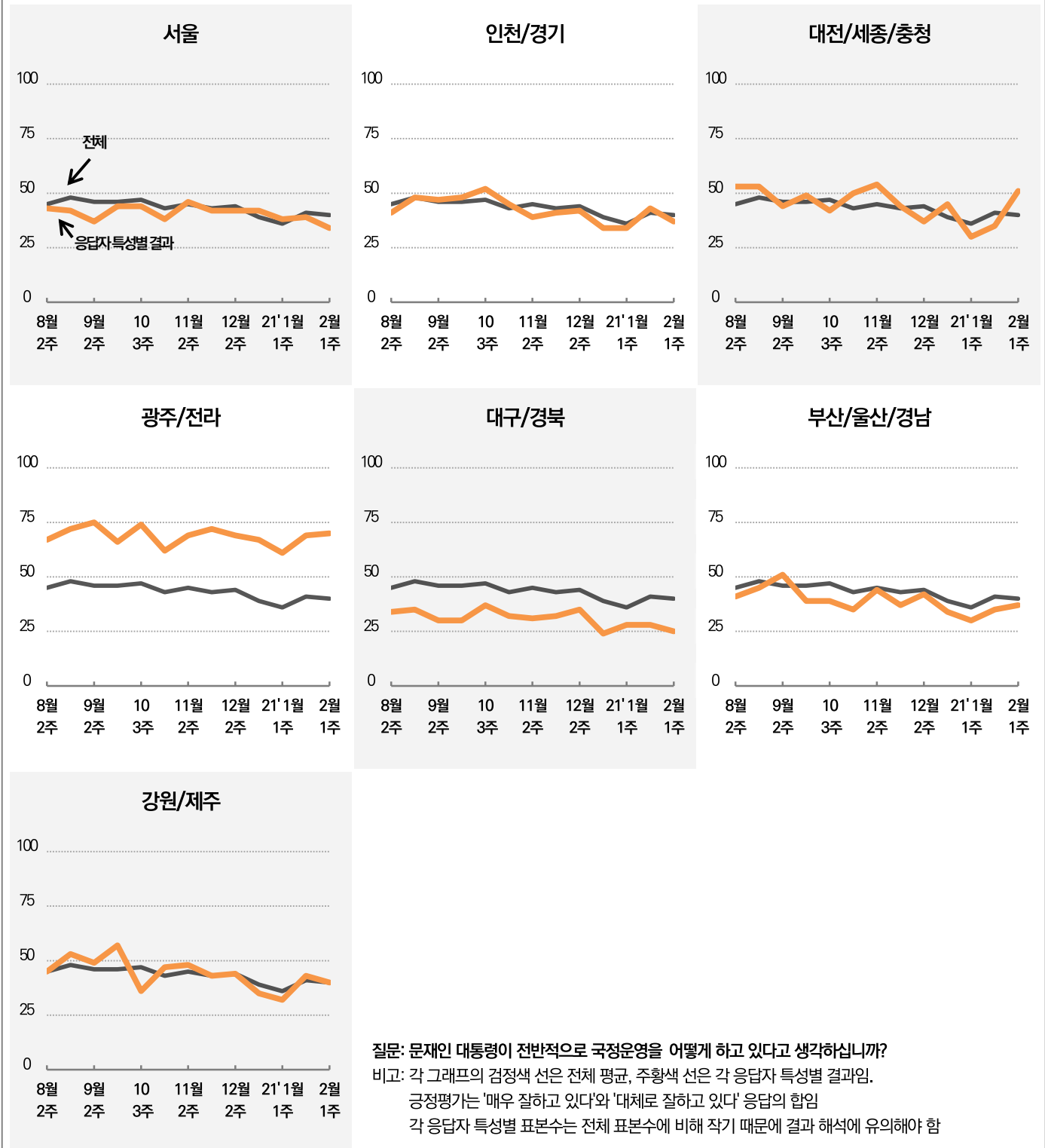
(사례수: 각 조사별 1,000명, 단위: %)



한국리서치 정기조사 여론 속의 여론(hrcopinion.co.kr)

## ※ 지역별 국정지지율 결과(최근 6개월)

(사례수: 각 조사별 1,000명, 단위: %)



한국리서치 정기조사 여론 속의 여론(hrcopinion.co.kr)



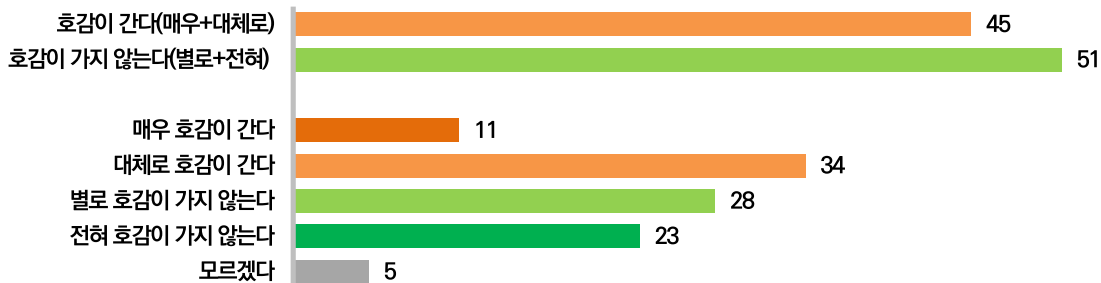
## 2 대통령 호감도

### 대통령에게 호감이 간다 45%, 지난 조사와 동일

문재인 대통령에게 호감이 간다는 비율은 45%로 지난 조사(45%)와 동일하였다.

#### 문재인 대통령에게 호감이 간다 45%, 호감이 가지 않는다 51%

(사례수: 1,000명, 단위: %)



질문: 국정운영 성과와 관계없이 문재인 대통령에게 얼마나 호감이 가십니까?

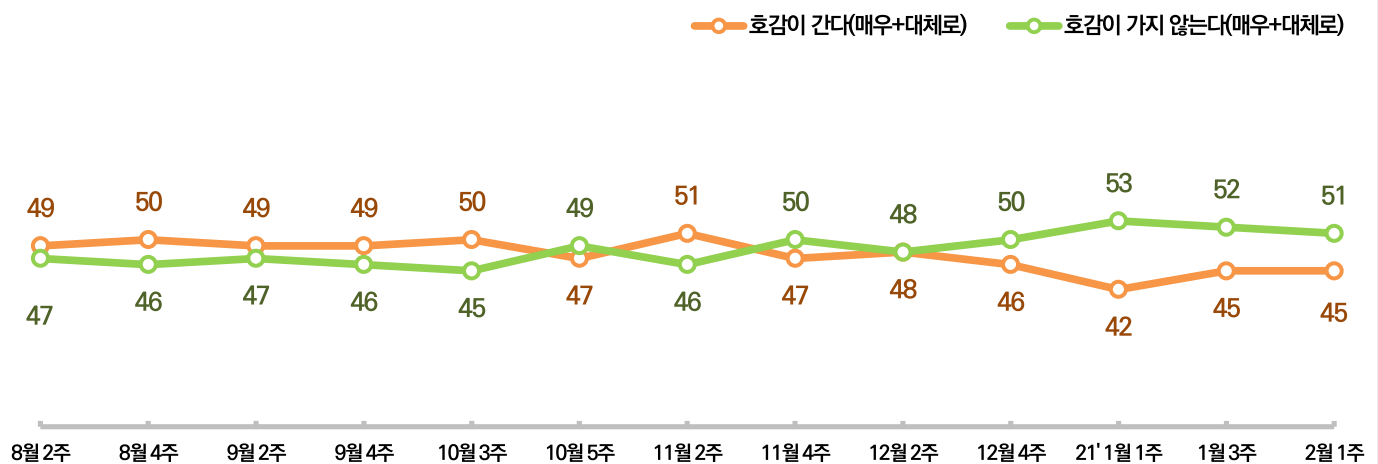
조사기간: 2021.02.05 ~ 02.08

한국리서치 정기조사 여론 속의 여론(hrcopinion.co.kr)

### ※ 대통령 호감도 변화(8월 2주 이후)

#### 대통령에게 호감이 간다는 응답 지난 조사와 동일

(사례수: 1,000명, 단위: %)



질문: 국정운영 성과와 관계없이 문재인 대통령에게 얼마나 호감이 가십니까?

한국리서치 정기조사 여론 속의 여론(hrcopinion.co.kr)

(사례수: 1,000명, 단위: %)

주차	조사기간	호감이 간다 (매우+대체로)	호감이 가지 않는다 (매우+대체로)	모르겠다
8월 2주	8월 14일 ~ 8월 17일	49	47	4
8월 4주	8월 28일 ~ 8월 31일	50	46	4
9월 2주	9월 11일 ~ 9월 14일	49	47	5
9월 4주	9월 25일 ~ 9월 28일	49	46	5
10월 3주	10월 16일 ~ 10월 19일	50	45	4
10월 5주	10월 30일 ~ 11월 2일	47	49	4
11월 2주	11월 13일 ~ 11월 16일	51	46	3
11월 4주	11월 27일 ~ 11월 30일	47	50	4
12월 2주	12월 11일 ~ 12월 14일	48	48	3
12월 4주	12월 24일 ~ 12월 28일	46	50	4
21' 1월 1주	1월 8일 ~ 1월 11일	42	53	4
1월 3주	1월 22일 ~ 1월 25일	45	52	4
2월 1주	2월 5일 ~ 2월 8일	45	51	5
최근 6개월 평균		48	48	4

질문: 국정운영 성과와 관계없이 문재인 대통령에게 얼마나 호감이 가십니까?

※ 각 응답별로 8월 2주 이후 조사 중 가장 높은 값은 파랑색, 가장 낮은 값은 빨간색 표기

한국리서치 정기조사 여론 속의 여론(hrcopinion.co.kr)

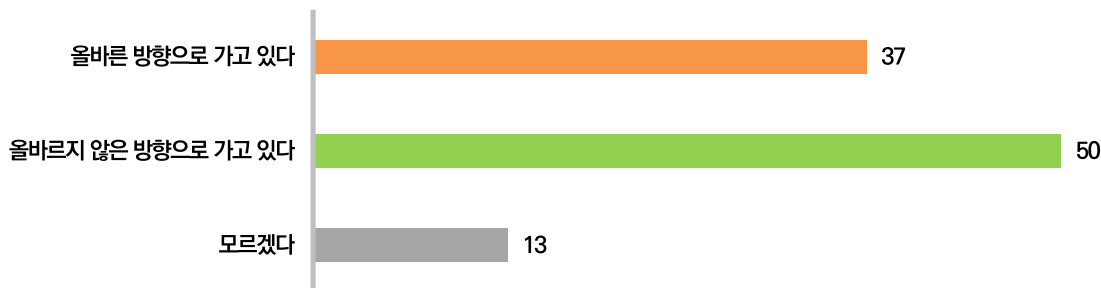
### 3 국정방향 공감도

#### 우리나라가 올바른 방향으로 가고 있다 37%, 지난 조사 대비 1%포인트 감소

우리나라 국정방향에 대해서는 올바른 방향으로 가고 있다는 응답이 37%로 지난 조사(38%) 대비 1%포인트 감소하였다. 반면 우리나라가 올바르지 않은 방향으로 가고 있다는 응답은 지난 조사보다 2%포인트 증가하였다.

#### 우리나라가 올바른 방향으로 가고 있다 37%, 그렇지 않다 50%

(사례수: 1,000명, 단위: %)



질문: 일반적으로 우리나라가 올바른 방향으로 가고 있다고 생각하십니까? 아니면 올바르지 않은 방향으로 가고 있다고 생각하십니까?

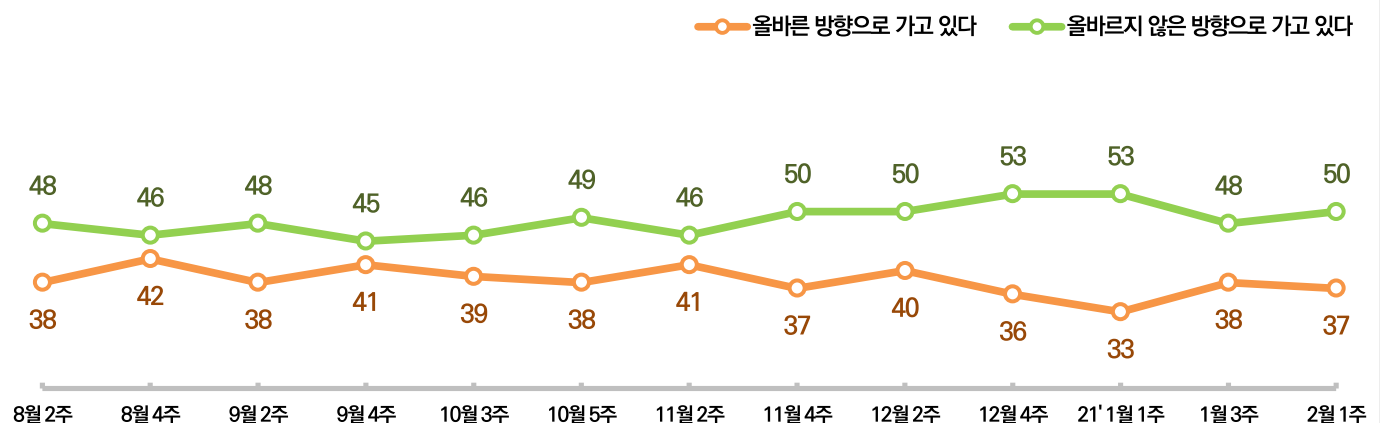
조사기간: 2021.02.05 ~ 02.08

한국리서치 정기조사 여론 속의 여론(hrcopinion.co.kr)

#### ※ 국정방향 공감도 변화(8월 2주 이후)

#### 우리나라가 올바른 방향으로 가고 있다는 비율 지난 조사 대비 1%포인트 감소

(사례수: 1,000명, 단위: %)



질문: 일반적으로 우리나라가 올바른 방향으로 가고 있다고 생각하십니까? 아니면 올바르지 않은 방향으로 가고 있다고 생각하십니까?

한국리서치 정기조사 여론 속의 여론(hrcopinion.co.kr)

(사례수: 1,000명, 단위: %)

주차	조사기간	올바른 방향으로 가고 있다	올바르지 않은 방향으로 가고 있다	모르겠다
8월 2주	8월 14일 ~ 8월 17일	38	48	14
8월 4주	8월 28일 ~ 8월 31일	42	46	13
9월 2주	9월 11일 ~ 9월 14일	38	48	14
9월 4주	9월 25일 ~ 9월 28일	41	45	14
10월 3주	10월 16일 ~ 10월 19일	39	46	14
10월 5주	10월 30일 ~ 11월 2일	38	49	13
11월 2주	11월 13일 ~ 11월 16일	41	46	13
11월 4주	11월 27일 ~ 11월 30일	37	50	13
12월 2주	12월 11일 ~ 12월 14일	40	50	10
12월 4주	12월 24일 ~ 12월 28일	36	53	11
21' 1월 1주	1월 8일 ~ 1월 11일	33	53	13
1월 3주	1월 22일 ~ 1월 25일	38	48	14
2월 1주	2월 5일 ~ 2월 8일	37	50	13
최근 6개월 평균		38	49	13

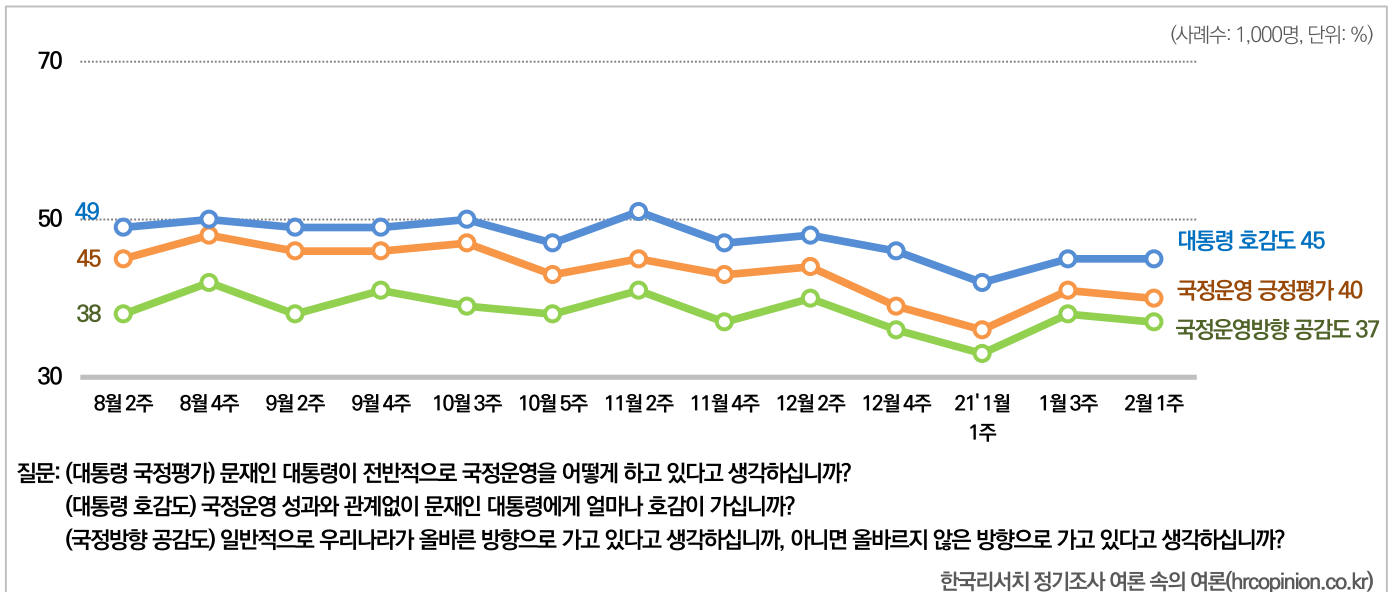
질문: 일반적으로 우리나라가 올바른 방향으로 가고 있다고 생각하십니까? 아니면 올바르지 않은 방향으로 가고 있다고 생각하십니까?

※ 각 응답별로 8월 2주 이후 조사 중 가장 높은 값은 파랑색, 가장 낮은 값은 빨간색 표기

한국리서치 정기조사 여론 속의 여론(hrcopinion.co.kr)

## 4 국정운영평가 종합

### ※ 대통령 국정평가, 대통령 호감도, 국정운영방향 공감도 변화(8월 2주 이후)



(사례수: 1,000명, 단위: %)

주차	조사기간	국정운영 긍정평가	대통령 호감도	국정운영방향 공감도
8월 2주	8월 14일 ~ 8월 17일	45	49	38
8월 4주	8월 28일 ~ 8월 31일	48	50	42
9월 2주	9월 11일 ~ 9월 14일	46	49	38
9월 4주	9월 25일 ~ 9월 28일	46	49	41
10월 3주	10월 16일 ~ 10월 19일	47	50	39
10월 5주	10월 30일 ~ 11월 2일	43	47	38
11월 2주	11월 13일 ~ 11월 16일	45	51	41
11월 4주	11월 27일 ~ 11월 30일	43	47	37
12월 2주	12월 11일 ~ 12월 14일	44	48	40
12월 4주	12월 24일 ~ 12월 28일	39	46	36
21' 1월 1주	1월 8일 ~ 1월 11일	36	42	33
1월 3주	1월 22일 ~ 1월 25일	41	45	38
2월 1주	2월 5일 ~ 2월 8일	40	45	37
8월 2주 ~ 2월 1주 평균		43	48	38

※ 각 지표별로 8월 2주 이후 조사 중 가장 높은 값은 파랑색, 가장 낮은 값은 빨간색 표기

한국리서치 정기조사 여론 속의 여론(hrcopinion.co.kr)

## 5 정책평가

### 보건·의료정책 긍정평가가 가장 높고, 주거·부동산정책 긍정평가가 가장 낮아

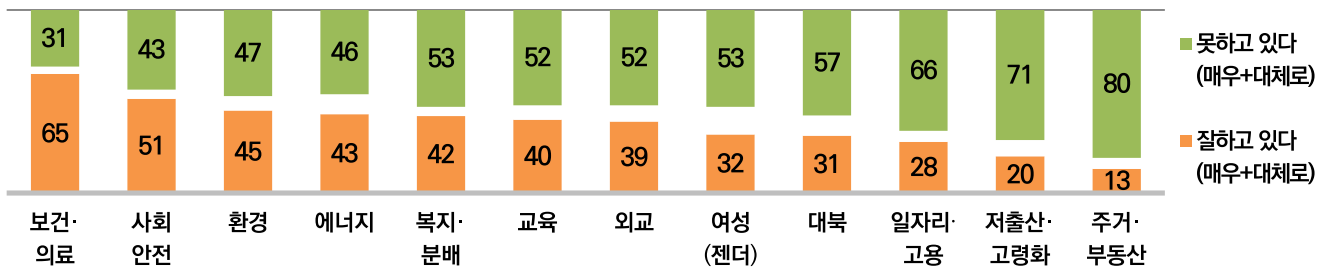
주요 12개 정책별 평가 결과, 보건·의료 정책을 잘하고 있다는 응답이 65%로 가장 높았다. 다음으로 사회 안전(51%), 환경(45%), 에너지(43%), 복지·분배(42%), 교육(40%), 외교(39%), 여성(젠더)(32%), 대북(31%), 일자리·고용(28%), 저출산·고령화(20%), 주거·부동산(13%) 정책 순이었다.

사회 안전 정책을 잘 하고 있다는 응답이 한 달 전 대비 6%포인트 상승하였다. 반면 주거·부동산 정책(13%), 저출산·고령화 정책(20%)을 잘하고 있다는 응답은 여전히 낮은 수준이다.

#### ※ 각 정책별 평가

보건·의료정책 긍정평가가 가장 높고, 주거·부동산정책 긍정평가가 가장 낮아

(사례수: 1,000명, 단위: %)



질문: 다음 각 영역의 정부 정책에 대해 어떻게 생각하십니까?

조사기간: 2021.02.05 ~ 02.08

한국리서치 정기조사 여론 속의 여론(hrcopinon.co.kr)

#### ※ 각 정책별 긍정평가(최근 6회)

(사례수: 1,000명, 단위: %)

주차	조사기간	보건·의료	사회 안전	환경	에너지	복지·분배	교육	외교	여성 (젠더)	대북	일자리·고용	저출산·고령화	주거·부동산
9월 2주	9월 11일 ~ 9월 14일	68	51	43	39	42	39	40	30	32	27	22	18
10월 3주	10월 16일 ~ 10월 19일	70	54	45	42	47	40	42	33	32	31	21	16
11월 2주	11월 13일 ~ 11월 16일	71	54	45	43	47	41	43	33	35	31	22	15
12월 2주	12월 11일 ~ 12월 14일	66	49	47	44	47	41	43	35	35	31	23	16
21' 1월 1주	1월 8일 ~ 1월 11일	61	45	42	39	39	38	38	29	29	28	19	12
2월 1주	2월 5일 ~ 2월 8일	65	51	45	43	42	40	39	32	31	28	20	13
최근 6회 평균		67	51	45	42	44	40	41	32	32	29	21	15

※ 각 정책별로 최근 6회 조사 중 가장 높은 값은 파랑색, 가장 낮은 값은 빨간색 표기

한국리서치 정기조사 여론 속의 여론(hrcopinon.co.kr)

## ※ 응답자 특성별 정책평가(긍정응답)

(사례수: 1,000명, 단위: %)

	사례수 (명)	보건 · 의료	사회 안전	환경	에너지	복지 · 분배	교육	외교	여성 (젠더)	대북	일자 리· 고용	저출산 · 고령화	주거· 부동산
전체	1,000	65	51	45	43	42	40	39	32	31	28	20	13
성별													
남자	495	64	52	47	42	42	39	37	30	32	30	17	16
여자	505	67	50	43	44	42	41	41	35	31	26	23	11
연령													
18-29세	173	52	34	35	30	27	28	27	16	20	19	7	8
30대	156	61	52	43	46	43	41	38	31	27	31	21	13
40대	189	71	59	52	52	47	43	50	37	39	31	28	19
50대	197	76	59	51	53	48	51	47	42	42	33	24	20
60세 이상	285	65	51	43	36	42	37	34	34	29	26	20	9
지역													
서울	192	54	48	45	37	34	35	34	32	28	28	19	13
인천/경기	311	66	49	43	44	44	38	38	27	29	26	16	11
대전/세종/충청	104	71	60	47	49	52	43	47	41	35	34	28	15
광주/전라	100	87	70	59	61	63	58	64	49	60	46	37	24
대구/경북	96	56	44	30	32	25	31	27	24	20	12	11	7
부산/울산/경남	154	67	46	46	41	39	42	34	35	29	27	23	16
강원/제주	43	60	51	50	43	34	44	34	27	28	25	12	13
이념성향													
진보	293	88	72	69	70	68	64	67	54	58	52	33	24
중도	394	63	50	40	40	38	37	34	28	26	23	18	11
보수	266	46	32	27	20	20	21	16	16	14	11	10	6

질문: 다음의 각 영역의 정부 정책에 대해 어떻게 생각하십니까?

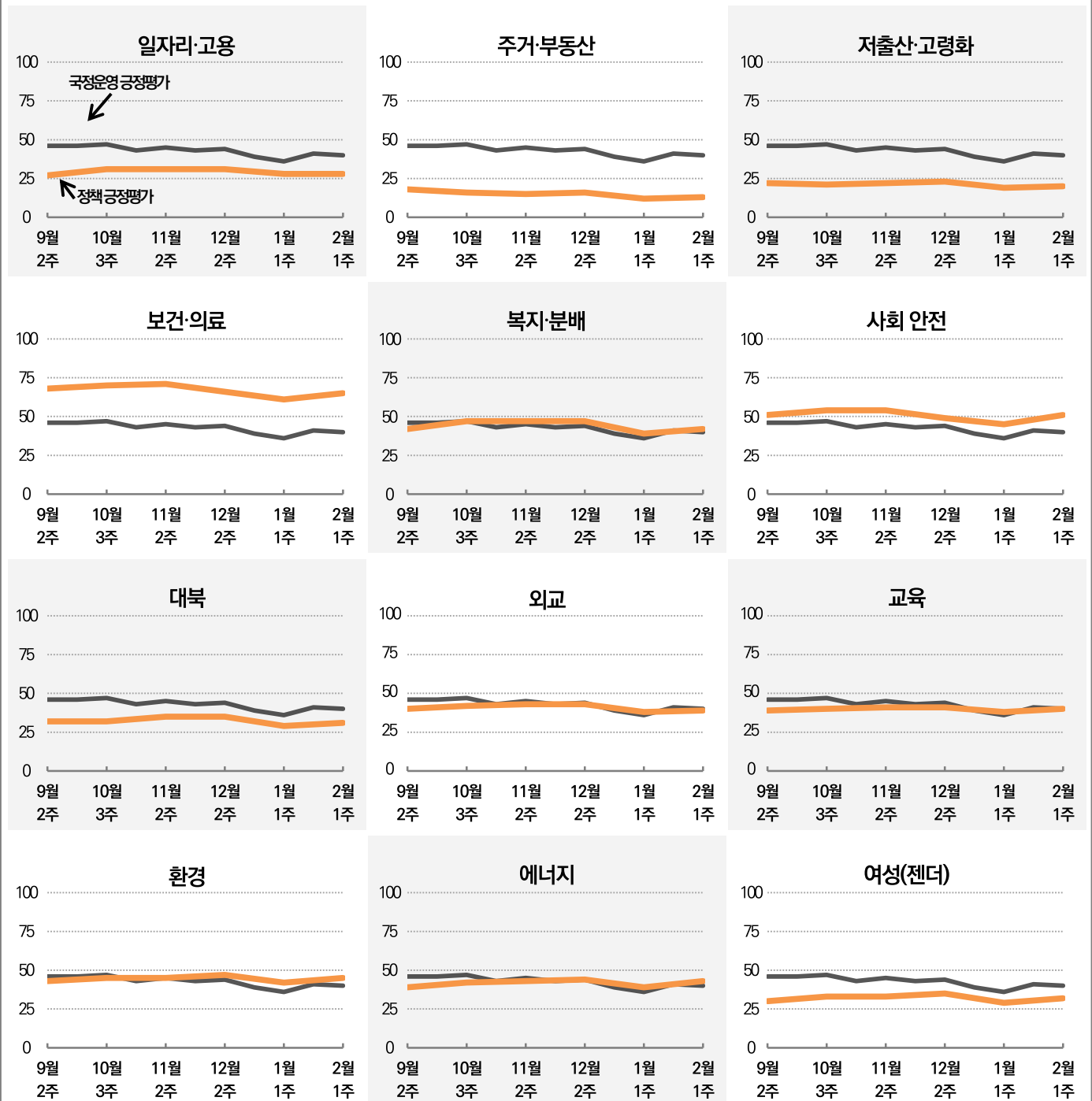
조사기간: 2021.02.05 ~ 02.08

※ 각 응답자 특성별 표본수는 전체 표본수에 비해 작기 때문에 결과 해석에 유의해야 함

한국리서치 정기조사 여론 속의 여론(hrcopinion.co.kr)

## ※ 각 정책별 긍정평가 추이(최근 6회)

(사례수: 각 조사별 1,000명, 단위: %)



질문: (정책평가) 다음 각 영역의 정부 정책에 대해 어떻게 생각하십니까?

(국정운영평가) 문재인 대통령이 전반적으로 국정운영을 어떻게 하고 있다고 생각하십니까?

비고: 각 그래프의 검정색 선은 국정운영 긍정평가, 주황색 선은 각 정책별 긍정평가 비율임

정책평가와 국정운영평가 모두 '매우 잘하고 있다'와 '대체로 잘하고 있다' 응답의 합임

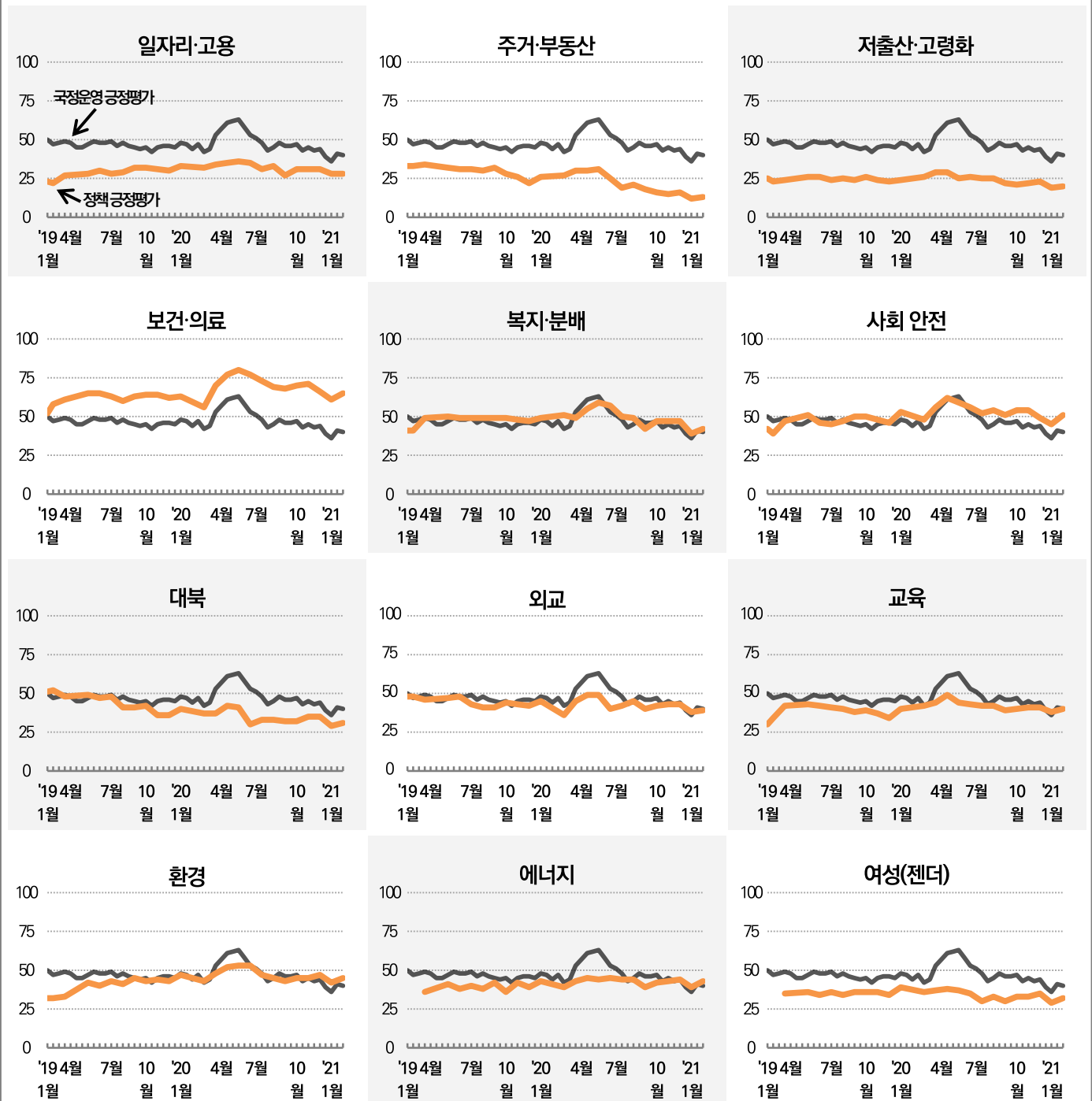
조사기간: 2019년 1월 ~ 현재(2019년 3월 이후 정책평가는 4주 1회, 국정운영평가는 격주 1회 진행)

한국리서치 정기조사 여론 속의 여론(hrcopinon.co.kr)



## ※ 각 정책별 긍정평가 추이(2019년 이후)

(사례수: 각 조사별 1,000명, 단위: %)



질문: (정책평가) 다음 각 영역의 정부 정책에 대해 어떻게 생각하십니까?

(국정운영평가) 문재인 대통령이 전반적으로 국정운영을 어떻게 하고 있다고 생각하십니까?

비고: 각 그래프의 검정색 선은 국정운영 긍정평가, 주황색 선은 각 정책별 긍정평가 비율임

정책평가와 국정운영평가 모두 '매우 잘하고 있다'와 '대체로 잘하고 있다' 응답의 합임

조사기간: 2019년 1월 ~ 현재(2019년 3월 이후 정책평가는 4주 1회, 국정운영평가는 격주 1회 진행)

한국리서치 정기조사 여론 속의 여론(hrcopinion.co.kr)

## 조사개요

구분	내용
모집단	- 전국의 만18세 이상 남녀
표집틀	- 한국리서치 마스터샘플(21년 1월 기준 약 54만명)
표집방법	- 지역별, 성별, 연령별 비례할당추출
표본크기	- 1,000명
표본오차	- 무작위추출을 전제할 경우, 95% 신뢰수준에서 최대허용 표집오차는 $\pm 3.1\%p$
조사방법	- 웹조사(휴대전화 문자와 이메일을 통해 url 발송)
가중치 부여방식	- 지역별, 성별, 연령별 가중치 부여(림가중) (2020년 12월 행정안전부 발표 주민등록 인구 기준)
응답율	- 조사요청 7,445명, 조사참여 1,291명, 조사완료 1,000명 (요청대비 13.4%, 참여대비 77.5%)
조사일시	- 2021년 2월 5일 ~ 2월 8일
조사기관	- (주)한국리서치(대표이사 노익상)

한국리서치 주간리포트

여론속의

여輿론論

Hankook Research