

한국리서치 주간리포트(제114-2호): 국정지표

여론속의 여輿론論

2021. 01. 27

담당자 이동한 차장

전화 | 02-3014-1060
e-mail | dhlee@hrc.co.kr



한국리서치 주간리포트

- 한국리서치가 기획하고 운영하는 자체 조사입니다.
- 격주로 시행하는 정기조사입니다.
- 특정 의제를 다각도로 조사하고 분석하는 심층 여론조사입니다.
여론의 현상과 함께 흐름을 추적하고, 여론 속의 민심을 파악하고자 합니다.
- 정가지표-기획조사 등으로 구성합니다.
- 정가지표는 국가, 사회, 개인과 관련한 국민들의 인식 추이를 제시합니다.
- 기획조사는 한국리서치 연구원이 기획하고 분석합니다. 주제에 따라 외부 전문가와 함께 기획하고 분석 및 보도를 함으로써, 여론에 대한 심층적인 이해를 돕고자 합니다.
- 궁금하신 사항은 아래 에디터들에게 문의하여 주십시오.

운영책임

정한울 전문위원

전화 | 02-3014-1057
e-mail | hw.jeong@hrc.co.kr

조사실무

이동한 차장

전화 | 02-3014-1060
e-mail | dhlee@hrc.co.kr

이소연 사원

전화 | 02-3014-1062
e-mail | lee.sy@hrc.co.kr

일러두기

- 본 리포트의 데이터는 소수점 첫째 자리에서 반올림하여 정수로 표기하였으므로, 보고서 상에 표기된 값의 합이 100%가 되지 않을 수 있습니다.
- 복수응답 문항의 빈도는 그 합이 100%를 초과할 수 있습니다.
- 응답 사례 수가 적은 경우 해석에 유의하여 주십시오.

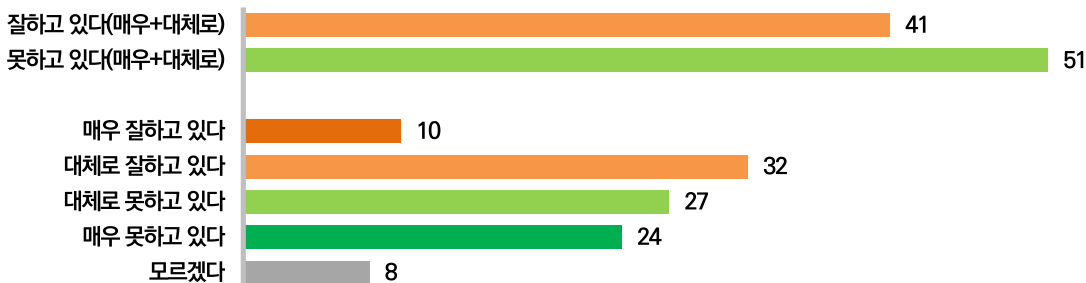
1 대통령 국정평가

대통령 국정운영 긍정평가 41%, 지난 조사 대비 5%포인트 증가

문재인대통령이 국정운영을 잘하고 있다는 응답은 41%로 지난 조사(36%) 대비 5%포인트 증가하였다. 문재인대통령 국정 운영 긍정평가는 작년 12월 둘째 주 이후 하락세였으나, 이번 조사에서 반등하였다.

문재인 대통령 국정운영 잘하고 있다 41%, 못하고 있다 51%

(사례수: 1,000명, 단위: %)



질문: 문재인 대통령이 전반적으로 국정운영을 어떻게 하고 있다고 생각하십니까?

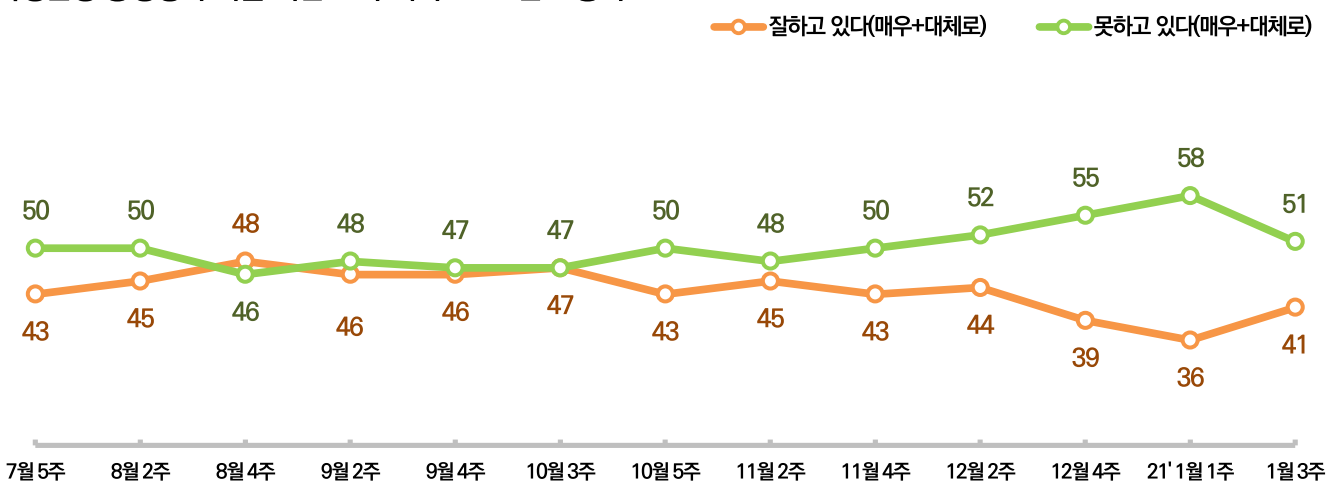
조사기간: 2021.01.22 ~ 01.25

한국리서치 정기조사 여론 속의 여론(hrcopinion.co.kr)

※ 국정평가 변화(7월 5주 이후)

국정운영 긍정평가 비율 지난 조사 대비 5%포인트 증가

(사례수: 1,000명, 단위: %)



질문: 문재인 대통령이 전반적으로 국정운영을 어떻게 하고 있다고 생각하십니까?

한국리서치 정기조사 여론 속의 여론(hrcopinion.co.kr)

(사례수: 1,000명, 단위: %)

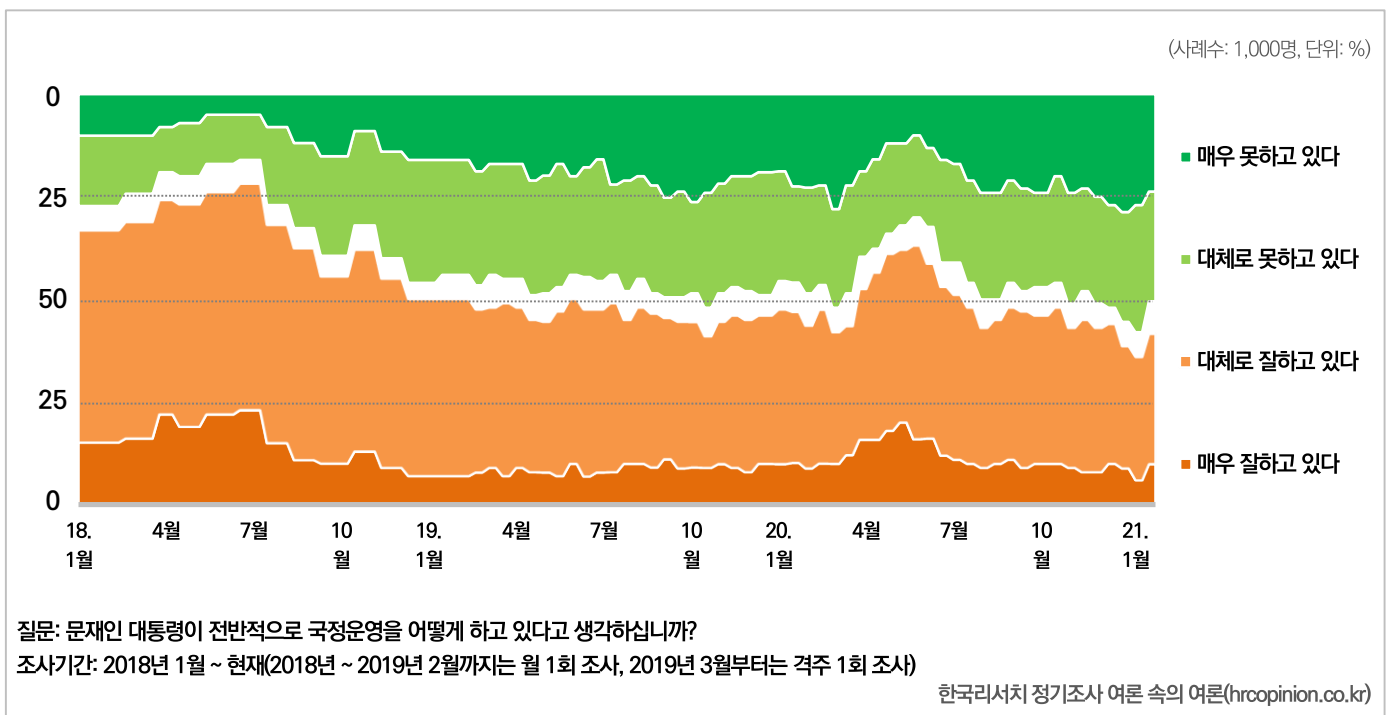
주차	조사기간	잘하고 있다 (매우+대체로)	못하고 있다 (매우+대체로)	모르겠다
7월 5주	7월 31일 ~ 8월 3일	43	50	7
8월 2주	8월 14일 ~ 8월 17일	45	50	5
8월 4주	8월 28일 ~ 8월 31일	48	46	6
9월 2주	9월 11일 ~ 9월 14일	46	48	5
9월 4주	9월 25일 ~ 9월 28일	46	47	7
10월 3주	10월 16일 ~ 10월 19일	47	47	6
10월 5주	10월 30일 ~ 11월 2일	43	50	6
11월 2주	11월 13일 ~ 11월 16일	45	48	7
11월 4주	11월 27일 ~ 11월 30일	43	50	6
12월 2주	12월 11일 ~ 12월 14일	44	52	4
12월 4주	12월 24일 ~ 12월 28일	39	55	6
21' 1월 1주	1월 8일 ~ 1월 11일	36	58	6
1월 3주	1월 22일 ~ 1월 25일	41	51	8
최근 6개월 평균		44	50	6

질문: 문재인 대통령이 전반적으로 국정운영을 어떻게 하고 있다고 생각하십니까?

※ 각 응답별로 7월 5주 이후 조사 중 가장 높은 값은 파랑색, 가장 낮은 값은 빨간색 표기

한국리서치 정기조사 여론 속의 여론(hrcopinion.co.kr)

※ 2018년 이후 국정평가 변동 추이



※ 응답자 특성별 국정운영 긍정평가(최근 6개월)

(사례수: 1,000명, 단위: %)

		7월 5주	8월 2주	8월 4주	9월 2주	9월 4주	10월 3주	10월 5주	11월 2주	11월 4주	12월 2주	12월 4주	21' 1월 1주	1월 3주	6개월 평균
전체		43	45	48	46	46	47	43	45	43	44	39	36	41	44
성별	남자	44	43	47	45	47	46	42	45	42	45	38	37	42	43
	여자	43	46	50	48	46	49	45	46	45	42	39	34	40	44
연령	18-29세	35	44	40	36	29	43	36	39	37	35	31	28	31	36
	30대	49	52	49	49	52	52	43	49	47	45	42	32	46	47
	40대	54	55	61	59	69	59	57	62	57	57	47	47	52	57
	50대	49	49	58	52	53	50	51	45	46	47	44	40	41	48
	60세 이상	33	31	38	39	34	37	32	36	33	37	33	32	37	35
지역	서울	42	43	42	37	44	44	38	46	42	42	42	38	39	41
	인천/경기	41	41	48	47	48	52	45	39	41	42	34	34	43	43
	대전/세종/충청	41	53	53	44	49	42	50	54	44	37	45	30	35	44
	광주/전라	71	67	72	75	66	74	62	69	72	69	67	61	69	69
	대구/경북	36	34	35	30	30	37	32	31	32	35	24	28	28	32
	부산/울산/경남	36	41	45	51	39	39	35	44	37	42	34	30	35	39
	강원/제주	44	45	53	49	57	36	47	48	43	44	35	32	43	44
이념성향	진보	74	72	78	76	78	76	71	76	77	71	67	63	71	73
	중도	40	40	44	41	41	43	38	40	37	38	33	31	36	39
	보수	18	21	21	23	20	25	22	20	19	22	19	13	19	20

질문: 문재인 대통령이 전반적으로 국정운영을 어떻게 하고 있다고 생각하십니까?

※ 각 응답자 특성별로 최근 6개월 중 가장 높은 값은 파랑색, 가장 낮은 값은 빨간색 표기

※ 각 응답자 특성별 표본수는 전체 표본수에 비해 작기 때문에 결과 해석에 유의해야 함

한국리서치 정기조사 여론 속의 여론(hrcopinion.co.kr)

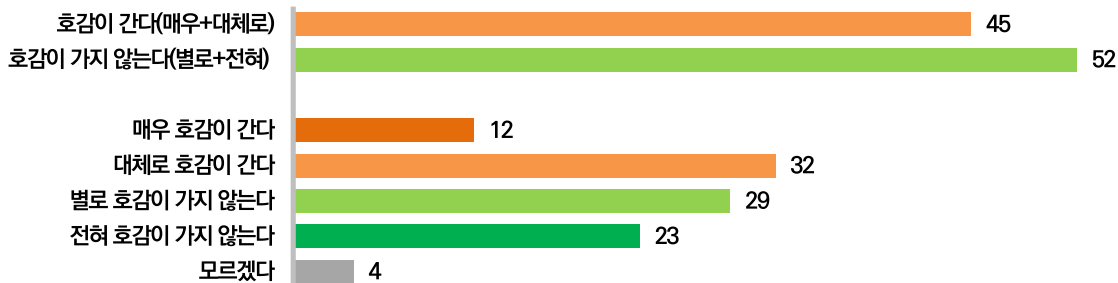
2 대통령 호감도

대통령에게 호감이 간다 45%, 지난 조사 대비 3%포인트 증가

문재인 대통령에게 호감이 간다는 비율은 45%로 지난 조사(42%) 대비 3%포인트 증가하였다. 호감도 역시 12월 둘째 주 이후 지속되던 하락세에서 벗어났다.

문재인 대통령에게 호감이 간다 45%, 호감이 가지 않는다 52%

(사례수: 1,000명, 단위: %)



질문: 국정운영 성과와 관계없이 문재인 대통령에게 얼마나 호감이 가십니까?

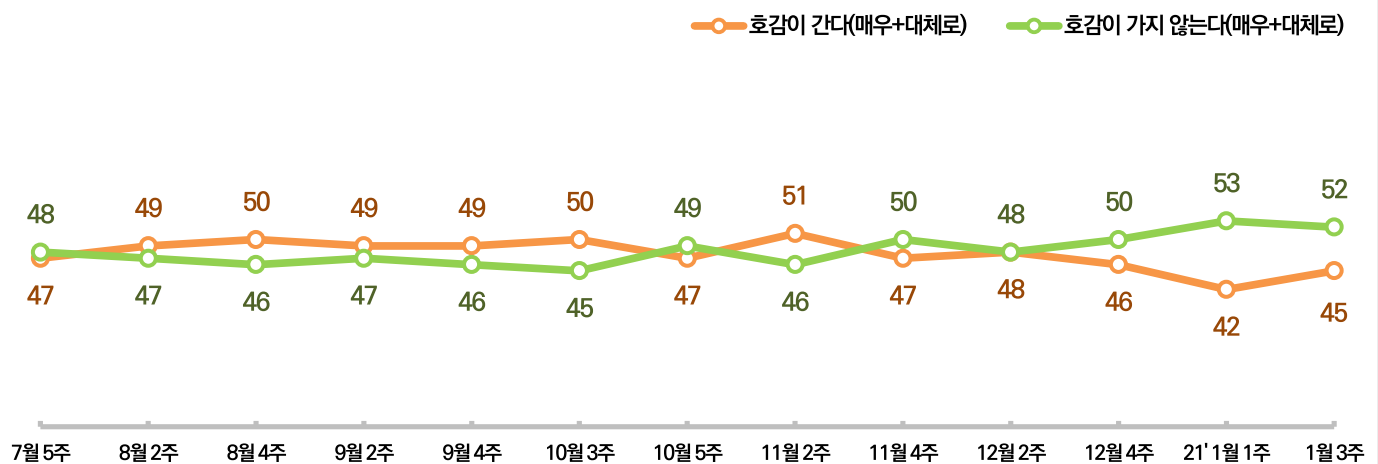
조사기간: 2021.01.22 ~ 01.25

한국리서치 정기조사 여론 속의 여론(hrcopinion.co.kr)

※ 대통령 호감도 변화(7월 5주 이후)

대통령에게 호감이 간다는 응답 지난 조사 대비 3%포인트 증가

(사례수: 1,000명, 단위: %)



질문: 국정운영 성과와 관계없이 문재인 대통령에게 얼마나 호감이 가십니까?

한국리서치 정기조사 여론 속의 여론(hrcopinion.co.kr)

(사례수: 1,000명, 단위: %)

주차	조사기간	호감이 간다 (매우+대체로)	호감이 가지 않는다 (매우+대체로)	모르겠다
7월 5주	7월 31일 ~ 8월 3일	47	48	5
8월 2주	8월 14일 ~ 8월 17일	49	47	4
8월 4주	8월 28일 ~ 8월 31일	50	46	4
9월 2주	9월 11일 ~ 9월 14일	49	47	5
9월 4주	9월 25일 ~ 9월 28일	49	46	5
10월 3주	10월 16일 ~ 10월 19일	50	45	4
10월 5주	10월 30일 ~ 11월 2일	47	49	4
11월 2주	11월 13일 ~ 11월 16일	51	46	3
11월 4주	11월 27일 ~ 11월 30일	47	50	4
12월 2주	12월 11일 ~ 12월 14일	48	48	3
12월 4주	12월 24일 ~ 12월 28일	46	50	4
21' 1월 1주	1월 8일 ~ 1월 11일	42	53	4
1월 3주	1월 22일 ~ 1월 25일	45	52	4
최근 6개월 평균		48	48	4

질문: 국정운영 성과와 관계없이 문재인 대통령에게 얼마나 호감이 가십니까?

※ 각 응답별로 7월 5주 이후 조사 중 가장 높은 값은 파랑색, 가장 낮은 값은 빨간색 표기

한국리서치 정기조사 여론 속의 여론(hrcopinion.co.kr)

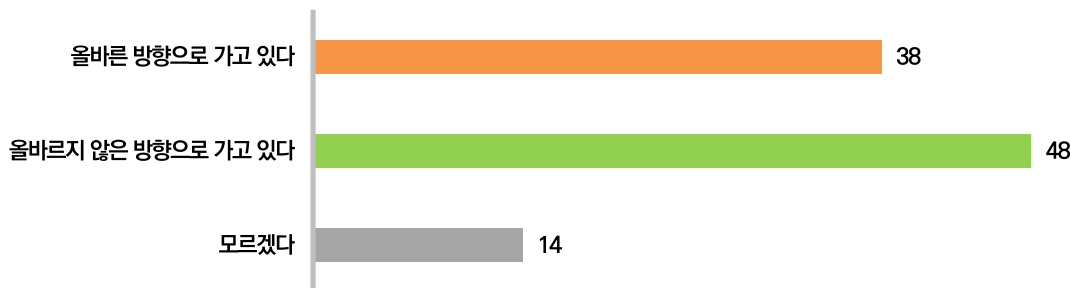
3 국정방향 공감도

우리나라가 올바른 방향으로 가고 있다 38%, 지난 조사 대비 5%포인트 증가

우리나라 국정방향에 대해서는 올바른 방향으로 가고 있다는 응답이 38%로 지난 조사(33%) 대비 5%포인트 증가하였다. 지난 조사에서 역대 최저 수준까지 떨어졌던 국정운영방향에 대한 공감도도 이번 조사에서 반등하였다.

우리나라가 올바른 방향으로 가고 있다 38%, 그렇지 않다 48%

(사례수: 1,000명, 단위: %)



질문: 일반적으로 우리나라가 올바른 방향으로 가고 있다고 생각하십니까? 아니면 올바르지 않은 방향으로 가고 있다고 생각하십니까?

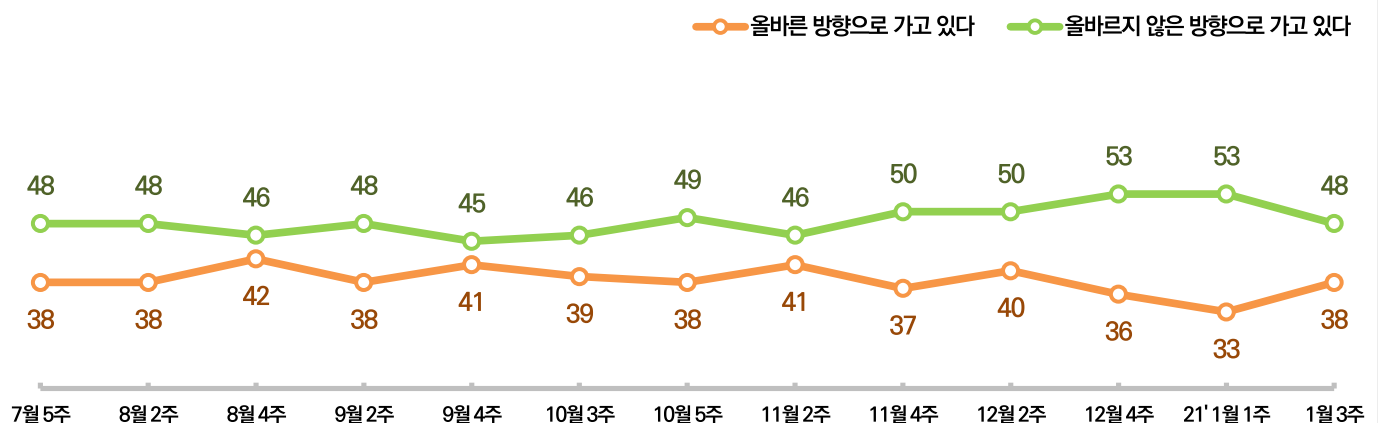
조사기간: 2021.01.22 ~ 01.25

한국리서치 정기조사 여론 속의 여론(hrcopinion.co.kr)

※ 국정방향 공감도 변화(7월 5주 이후)

우리나라가 올바른 방향으로 가고 있다는 비율 지난 조사 대비 5%포인트 증가

(사례수: 1,000명, 단위: %)



질문: 일반적으로 우리나라가 올바른 방향으로 가고 있다고 생각하십니까? 아니면 올바르지 않은 방향으로 가고 있다고 생각하십니까?

한국리서치 정기조사 여론 속의 여론(hrcopinion.co.kr)

(사례수: 1,000명, 단위: %)

주차	조사기간	올바른 방향으로 가고 있다	올바르지 않은 방향으로 가고 있다	모르겠다
7월 5주	7월 31일 ~ 8월 3일	38	48	14
8월 2주	8월 14일 ~ 8월 17일	38	48	14
8월 4주	8월 28일 ~ 8월 31일	42	46	13
9월 2주	9월 11일 ~ 9월 14일	38	48	14
9월 4주	9월 25일 ~ 9월 28일	41	45	14
10월 3주	10월 16일 ~ 10월 19일	39	46	14
10월 5주	10월 30일 ~ 11월 2일	38	49	13
11월 2주	11월 13일 ~ 11월 16일	41	46	13
11월 4주	11월 27일 ~ 11월 30일	37	50	13
12월 2주	12월 11일 ~ 12월 14일	40	50	10
12월 4주	12월 24일 ~ 12월 28일	36	53	11
21' 1월 1주	1월 8일 ~ 1월 11일	33	53	13
1월 3주	1월 22일 ~ 1월 25일	38	48	14
최근 6개월 평균		38	48	13

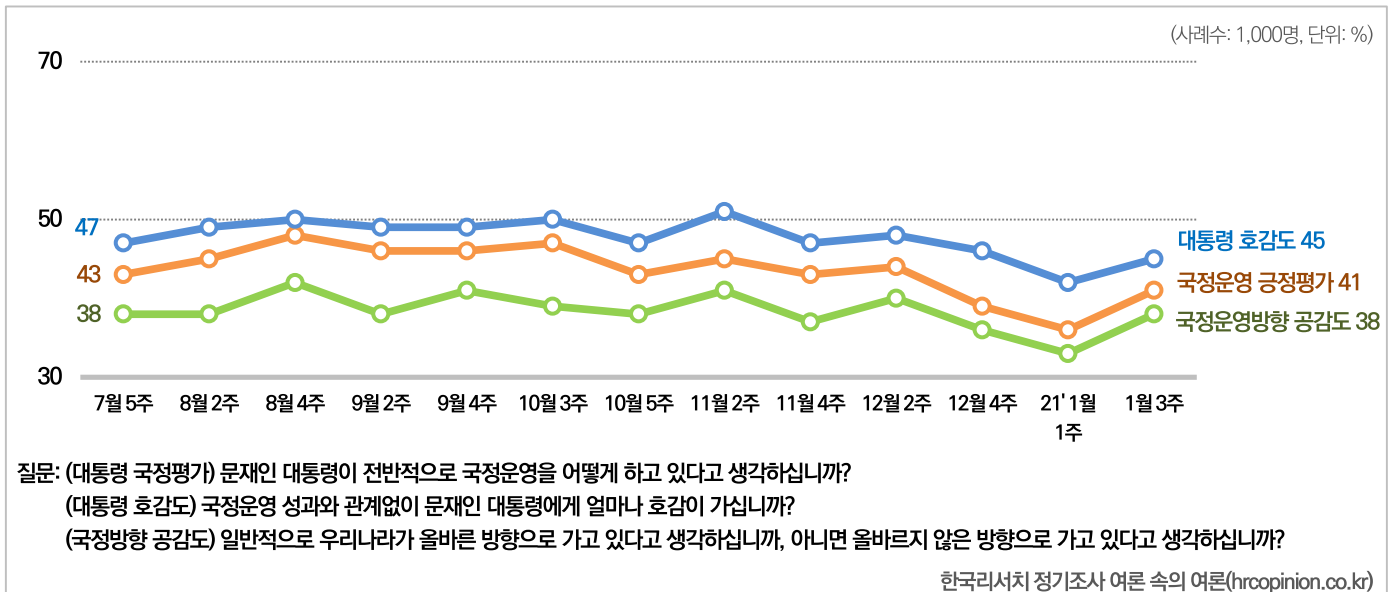
질문: 일반적으로 우리나라가 올바른 방향으로 가고 있다고 생각하십니까? 아니면 올바르지 않은 방향으로 가고 있다고 생각하십니까?

※ 각 응답별로 7월 5주 이후 조사 중 가장 높은 값은 파랑색, 가장 낮은 값은 빨간색 표기

한국리서치 정기조사 여론 속의 여론(hrcopinion.co.kr)

4 국정운영평가 종합

※ 대통령 국정평가, 대통령 호감도, 국정운영방향 공감도 변화(7월 5주 이후)



(사례수: 1,000명, 단위: %)

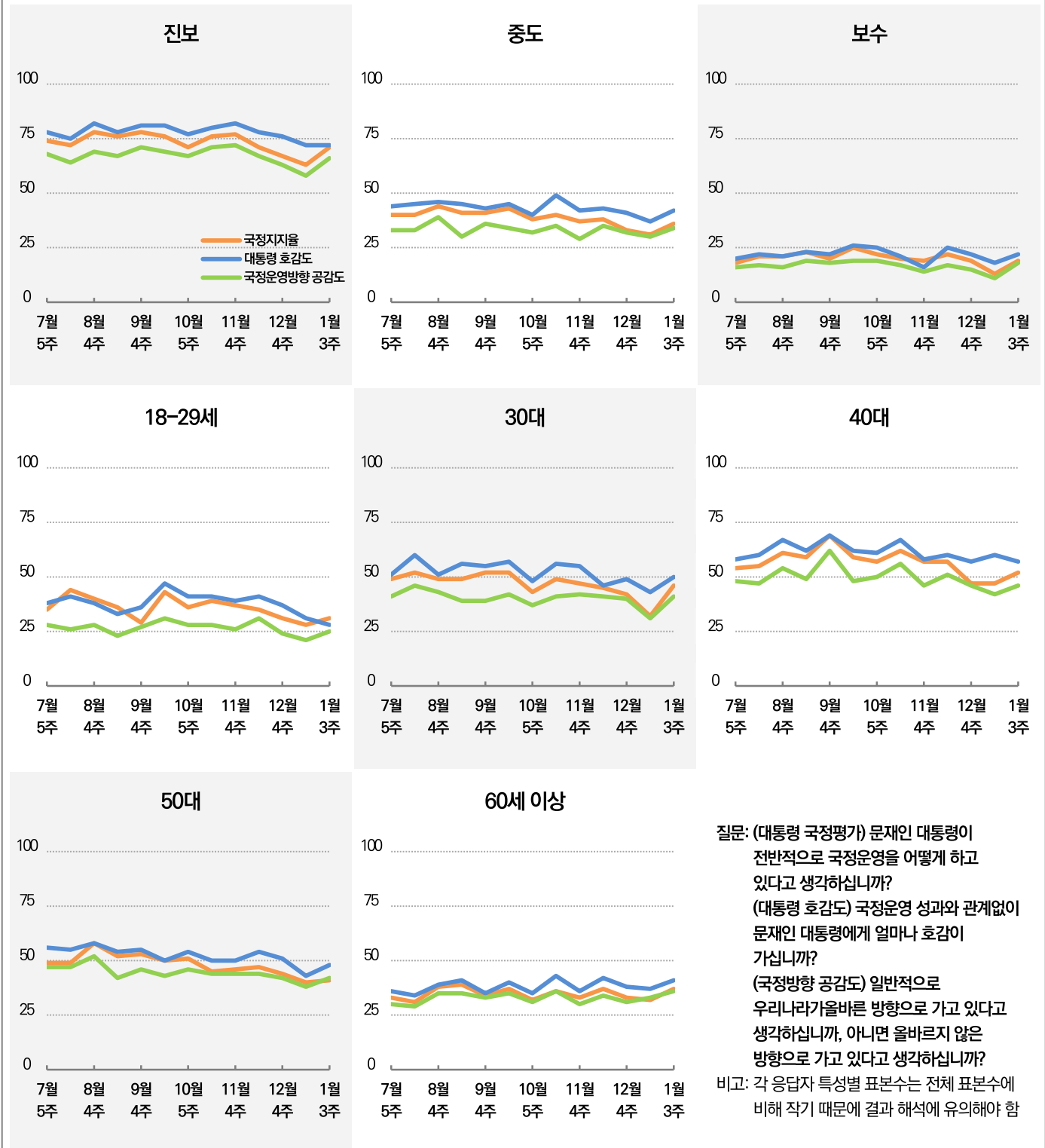
주차	조사기간	국정운영 긍정평가	대통령 호감도	국정운영방향 공감도
7월 5주	7월 31일 ~ 8월 3일	43	47	38
8월 2주	8월 14일 ~ 8월 17일	45	49	38
8월 4주	8월 28일 ~ 8월 31일	48	50	42
9월 2주	9월 11일 ~ 9월 14일	46	49	38
9월 4주	9월 25일 ~ 9월 28일	46	49	41
10월 3주	10월 16일 ~ 10월 19일	47	50	39
10월 5주	10월 30일 ~ 11월 2일	43	47	38
11월 2주	11월 13일 ~ 11월 16일	45	51	41
11월 4주	11월 27일 ~ 11월 30일	43	47	37
12월 2주	12월 11일 ~ 12월 14일	44	48	40
12월 4주	12월 24일 ~ 12월 28일	39	46	36
21' 1월 1주	1월 8일 ~ 1월 11일	36	42	33
1월 3주	1월 22일 ~ 1월 25일	41	45	38
7월 5주 ~ 1월 3주 평균		44	48	38

※ 각 지표별로 7월 5주 이후 조사 중 가장 높은 값은 파랑색, 가장 낮은 값은 빨간색 표기

한국리서치 정기조사 여론 속의 여론(hrcopinion.co.kr)

※ 이념성향, 연령별 국정지표 비교(최근 6개월)

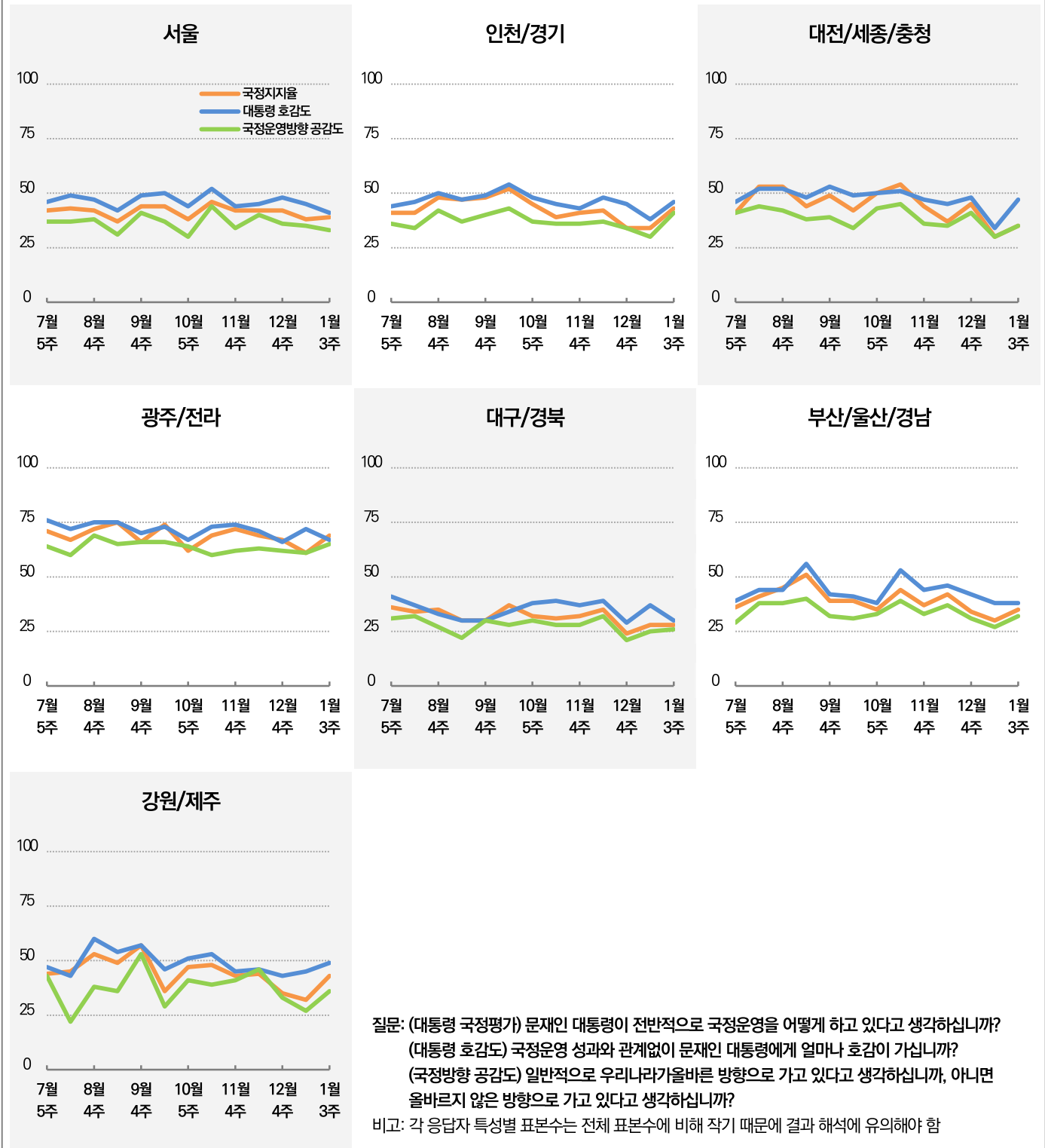
(사례수: 각 조사별 1,000명, 단위: %)



한국리서치 정기조사 여론 속의 여론(hrcopinion.co.kr)

※ 지역별 국정지표 비교(최근 6개월)

(사례수: 각 조사별 1,000명, 단위: %)



한국리서치 정기조사 여론 속의 여론(hrcopinion.co.kr)

5

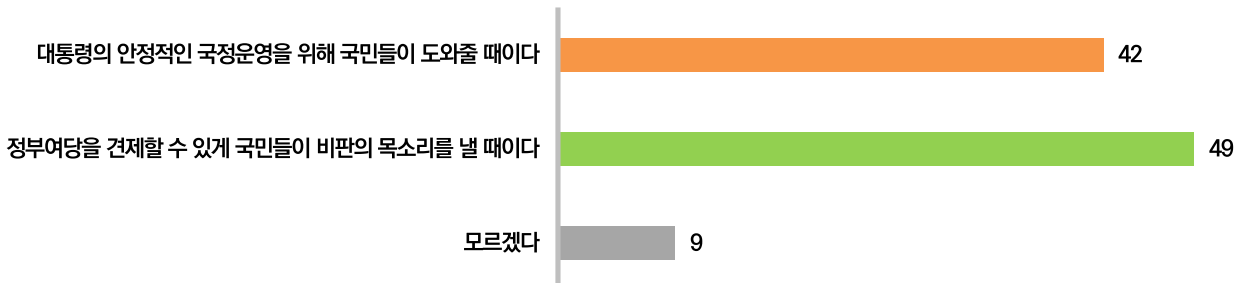
안정적인 국정운영 vs 정부여당 견제

정부여당 견제 49%, 안정적인 국정운영 42%

이번 조사에서 정부여당을 견제할 수 있게 국민들이 비판의 목소리를 낼 때라는 응답은 49%로 대통령의 안정적인 국정운영을 위해 국민들이 도와줄 때라는 응답(42%)보다 7%포인트 높았다. 정부여당 견제 의견이 작년 10월 이후 5%포인트 이상 우세한 상황이다.

정부여당 견제 49%, 안정적인 국정운영 42%

(사례수: 1,000명, 단위: %)



질문: 다음 중 어느 쪽에 생각이 가까우십니까?

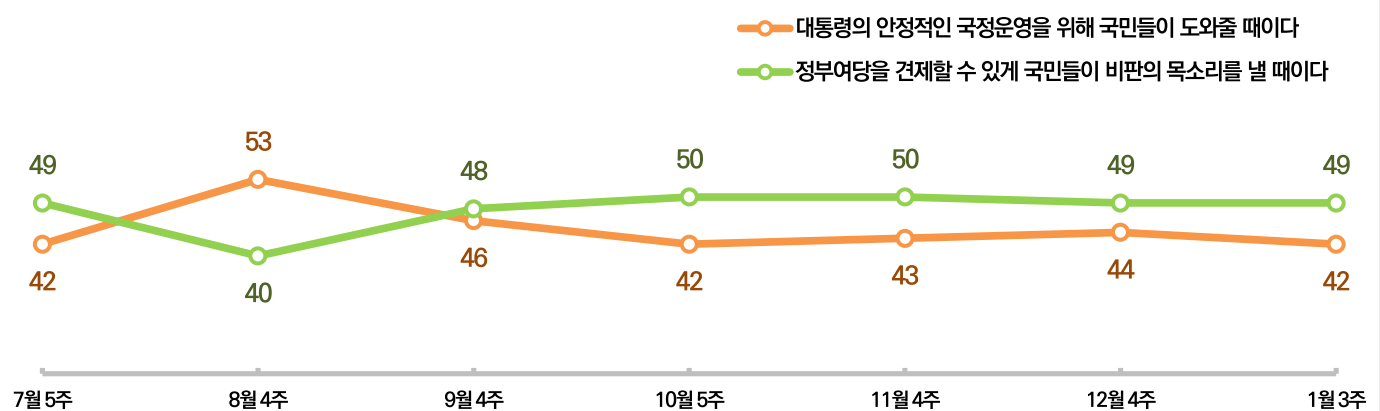
조사기간: 2021.01.22 ~ 01.25

한국리서치 정기조사 여론 속의 여론(hrcopinion.co.kr)

※ 안정적인 국정운영 vs 정부여당 견제 의견변화

정부여당 견제 의견, 안정적인 국정운영 의견보다 7%포인트 높아

(사례수: 1,000명, 단위: %)



질문: 다음 중 어느 쪽에 생각이 가까우십니까?

한국리서치 정기조사 여론 속의 여론(hrcopinion.co.kr)

(사례수: 1,000명, 단위: %)

주차	조사기간	대통령의 안정적인 국정운영을 위해 국민들이 도와줄 때이다	정부여당을 견제할 수 있게 국민들이 비판의 목소리를 낼 때이다	모르겠다
7월 5주	7월 31일 ~ 8월 3일	42	49	9
8월 4주	8월 28일 ~ 8월 31일	53	40	7
9월 4주	9월 25일 ~ 9월 28일	46	48	7
10월 5주	10월 30일 ~ 11월 2일	42	50	9
11월 4주	11월 27일 ~ 11월 30일	43	50	8
12월 4주	12월 24일 ~ 12월 28일	44	49	7
1월 3주	1월 22일 ~ 1월 25일	42	49	9
최근 6개월 평균		45	48	8

질문: 다음 중 어느 쪽에 생각이 가까우십니까?

※ 각 응답별로 7월 5주 이후 조사 중 가장 높은 값은 파랑색, 가장 낮은 값은 빨간색 표기

한국리서치 정기조사 여론 속의 여론(hrcopinion.co.kr)

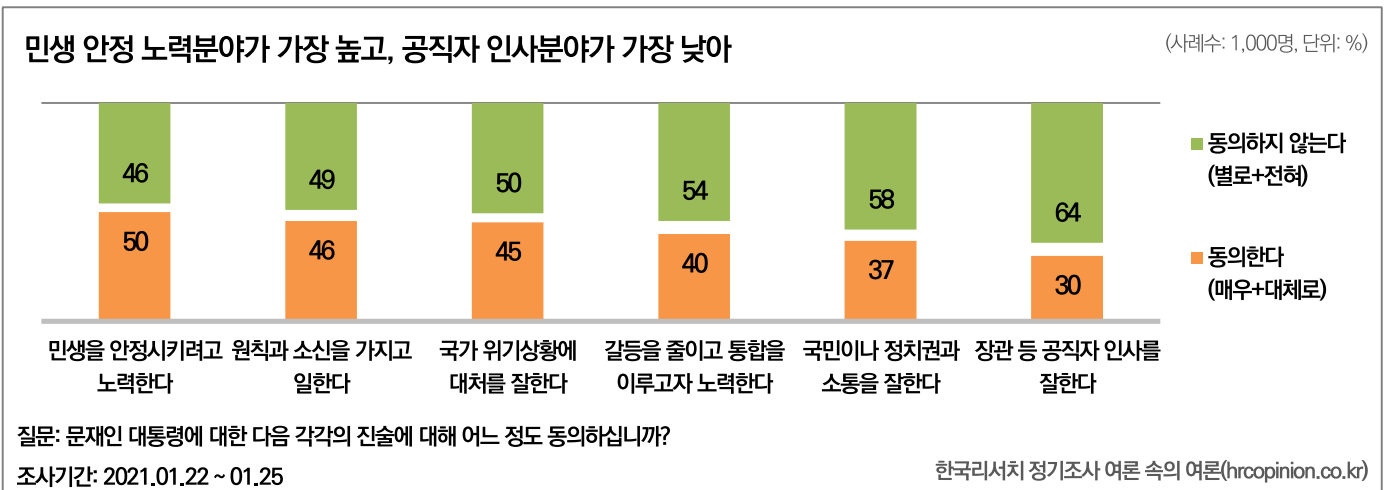
6 대통령 리더십 평가

민생 안정 노력분야가 가장 높고, 공직자 인사분야가 가장 낮아

주요 6개 리더십 차원 평가 결과, 민생 안정 노력에 대한 긍정평가가 50%로 가장 높았다. 다음으로 원칙과 소신(46%), 국가 위기상황 대처(45%), 갈등해소와 통합(40%), 국민 및 정치권과의 소통(37%), 공직자 인사(30%) 순이었다.

12월 넷째 주 조사결과와 비교했을 때 '원칙과 소신'을 제외한 다섯 차원의 긍정평가가 상승하였다. 특히 민생안정 노력의 긍정평가 상승폭이 가장 컸다.

※ 차원별 대통령 리더십 평가



※ 각 리더십 차원별 긍정평가(최근 6회)

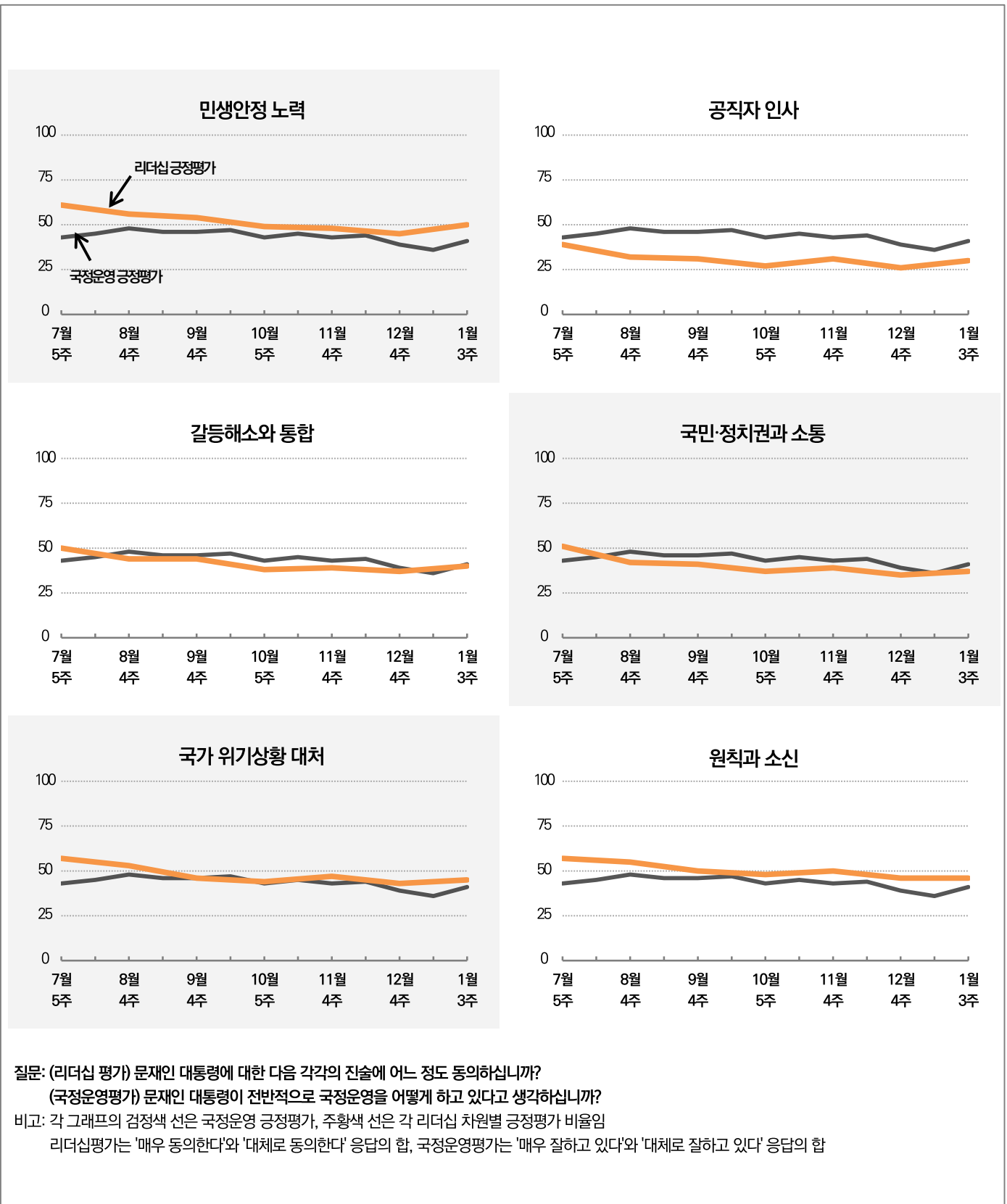
(사례수: 1,000명, 단위: %)

주차	조사기간	민생을 안정시키려고 노력한다	원칙과 소신을 가지고 일한다	국가 위기상황에 대처를 잘한다	갈등을 줄이고 통합을 이루고자 노력한다	국민이나 정치권과 소통을 잘한다	장관 등 공직자 인사를 잘한다
8월 4주	8월 28일 ~ 8월 31일	56	55	53	44	42	32
9월 4주	9월 25일 ~ 9월 28일	54	50	46	44	41	31
10월 5주	10월 30일 ~ 11월 2일	49	48	44	38	37	27
11월 4주	11월 27일 ~ 11월 30일	48	50	47	39	39	31
12월 4주	12월 24일 ~ 12월 28일	45	46	43	37	35	26
1월 3주	1월 22일 ~ 1월 25일	50	46	45	40	37	30
최근 6회 조사 평균		50	49	46	40	39	30

※ 각 리더십 차원별로 최근 6회 조사 중 가장 높은 값은 파랑색, 가장 낮은 값은 빨간색 표기

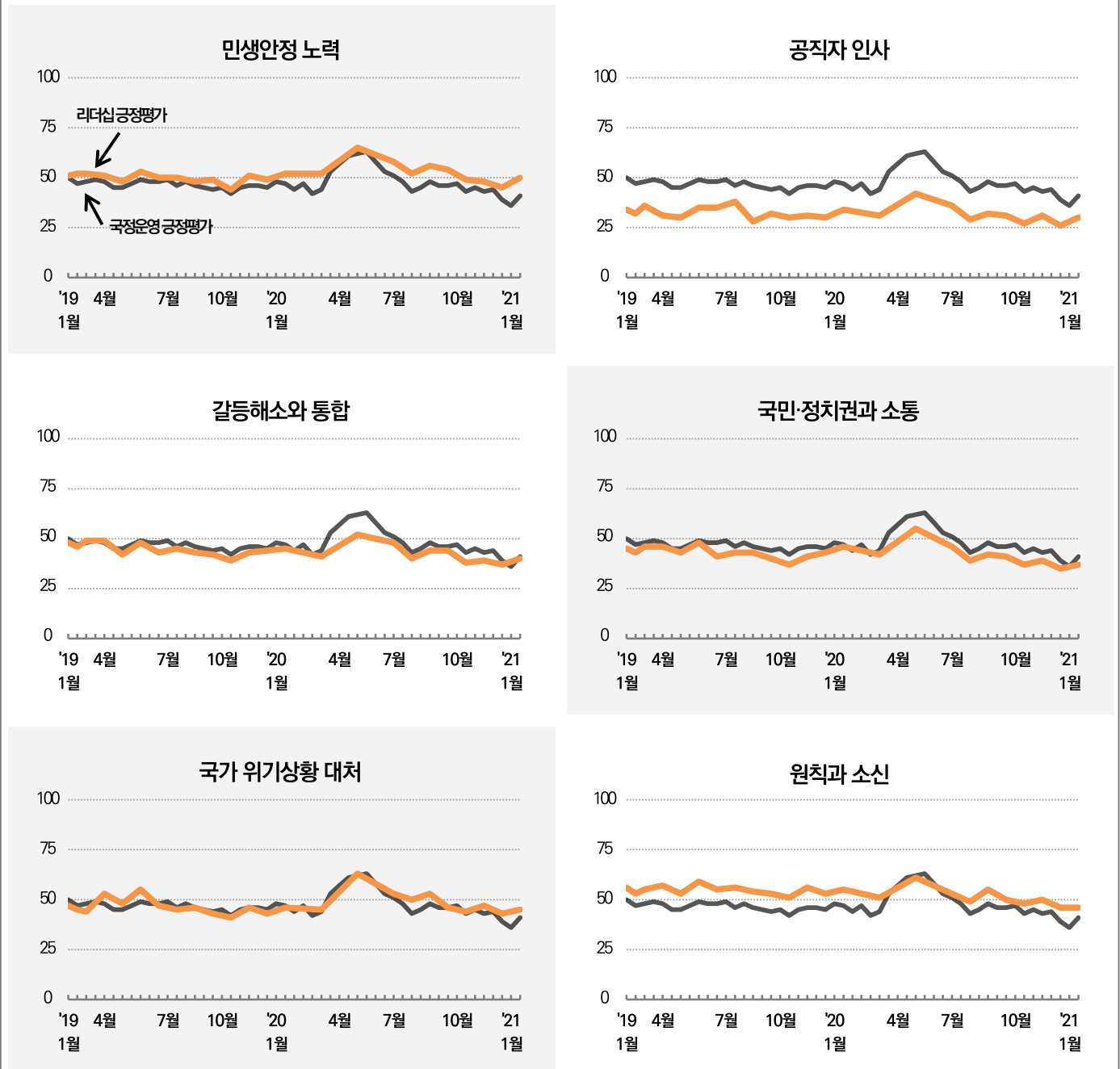
한국리서치 정기조사 여론 속의 여론(hrcopinion.co.kr)

※ 각 차원별 리더십 긍정평가 추이(최근 6회)



※ 각 차원별 리더십 긍정평가 추이(2019년 이후)

(사례수: 각 조사별 1,000명, 단위: %)



질문: (리더십 평가) 문재인 대통령에 대한 다음 각각의 진술에 어느 정도 동의하십니까?

(국정운영평가) 문재인 대통령이 전반적으로 국정운영을 어떻게 하고 있다고 생각하십니까?

비고: 각 그래프의 검정색 선은 국정운영 긍정평가, 주황색 선은 각 리더십 차원별 긍정평가 비율임

리더십평가는 '매우 동의한다'와 '대체로 동의한다' 응답의 합, 국정운영평가는 '매우 잘하고 있다'와 '대체로 잘하고 있다' 응답의 합

한국리서치 정기조사 여론 속의 여론(hrcopinion.co.kr)

7-1

인덱스 - 국가경제 인식지수

국가경제 및 안보에 대한 인식을 현재 상황 평가와 이후 전망으로 구분하여 측정한 뒤, 평가와 전망의 순 긍정 응답비율을 산술평균하여 지수(-100과 100사이의 값)로 만들었으며, 이는 미국갤럽의 경제인식 인덱스(Gallup's U.S. Economic Confidence Index)를 참고하였다.

국가경제 인식지수 -29, 지난 조사 대비 14포인트 증가

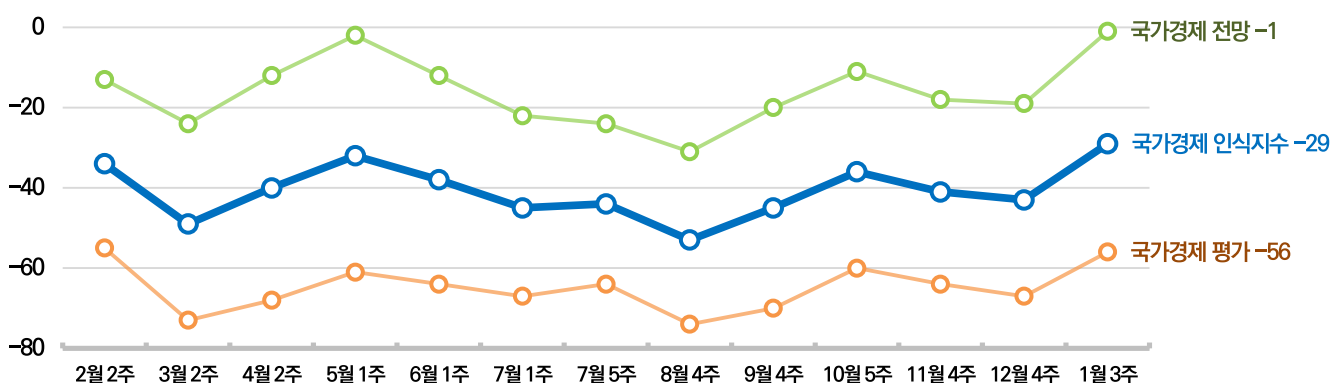
최근 우리나라의 경제상황 평가와 앞으로의 우리나라 경제상황 전망을 종합한 국가경제 인식지수는 -29포인트로, 지난 조사 대비 14포인트 증가하였다. 이는 지난 2018년 6월 셋째 주(-27) 이후 가장 높은 수치이다. 우리나라 경제상황 전망이 지난 조사 대비 큰 폭으로 개선(-19 → -1)했으며, 현재 경제상황에 대한 평가도 9포인트 높아졌다.

(사례수: 1,000명, 단위: %, 포인트)

우리나라 경제상황 평가	좋다 (a)	좋지도 나쁘지도 않다	나쁘다 (b)	모르겠다	계	좋다 - 나쁘다 (a-b)
	10	22	66	1	100	-56
우리나라 경제상황 전망	나아질 것이다 (c)	지금과 비슷할 것이다	나빠질 것이다 (d)	모르겠다	계	나아질 것 - 나빠질 것 (c-d)
	36	23	37	4	100	-1
국가경제 인식지수: A와 B의 평균						-29

국가경제 인식지수 -29, 지난 조사 대비 14포인트 증가

(사례수: 1,000명, 단위: 포인트)



질문: (국가경제 평가) 최근 우리나라 경제 상황이 어떤 것 같으세요?

(국가경제 전망) 앞으로 우리나라 경제 상황이 어떻게 될 것 같으세요?

한국리서치 정기조사 여론 속의 여론(hrcopinion.co.kr)

7-2

인덱스 - 국가안보 인식지수

국가안보 인식지수 -3, 지난 조사 대비 6포인트 증가

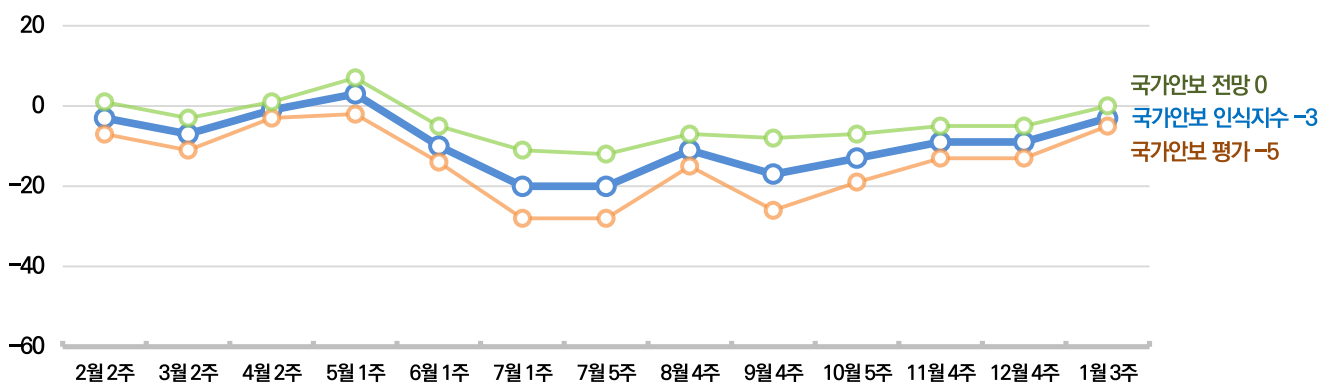
최근 우리나라의 안보상황 평가와 앞으로의 우리나라 안보상황 전망을 종합한 국가안보 인식지수는 -3포인트로, 지난 조사 대비 6포인트 증가하였다. 현재 안보상황에 대한 평가와 전망 모두 한 달 전 대비 소폭 개선되었다.

(사례수: 1,000명, 단위: %, 포인트)

우리나라 안보상황 평가	좋다 (a)	좋지도 나쁘지도 않다	나쁘다 (b)	모르겠다	계	좋다 - 나쁘다 (a-b)
	27	37	32	4	100	-5
우리나라 안보상황 전망	나아질 것이다 (c)	지금과 비슷할 것이다	나빠질 것이다 (d)	모르겠다	계	나아질 것 - 나빠질 것 (c-d)
	25	45	25	5	100	0
국가안보 인식지수: A와 B의 평균						-3

국가안보 인식지수 -3, 지난 조사 대비 6포인트 증가

(사례수: 1,000명, 단위: 포인트)



질문: (국가안보 평가) 최근 우리나라 안보 상황이 어떤 것 같으세요?

(국가안보 전망) 앞으로 우리나라 안보 상황이 어떻게 될 것 같으세요?

조사기간: 2021.01.22 ~ 01.25

한국리서치 정기조사 여론 속의 여론(hrcopinion.co.kr)

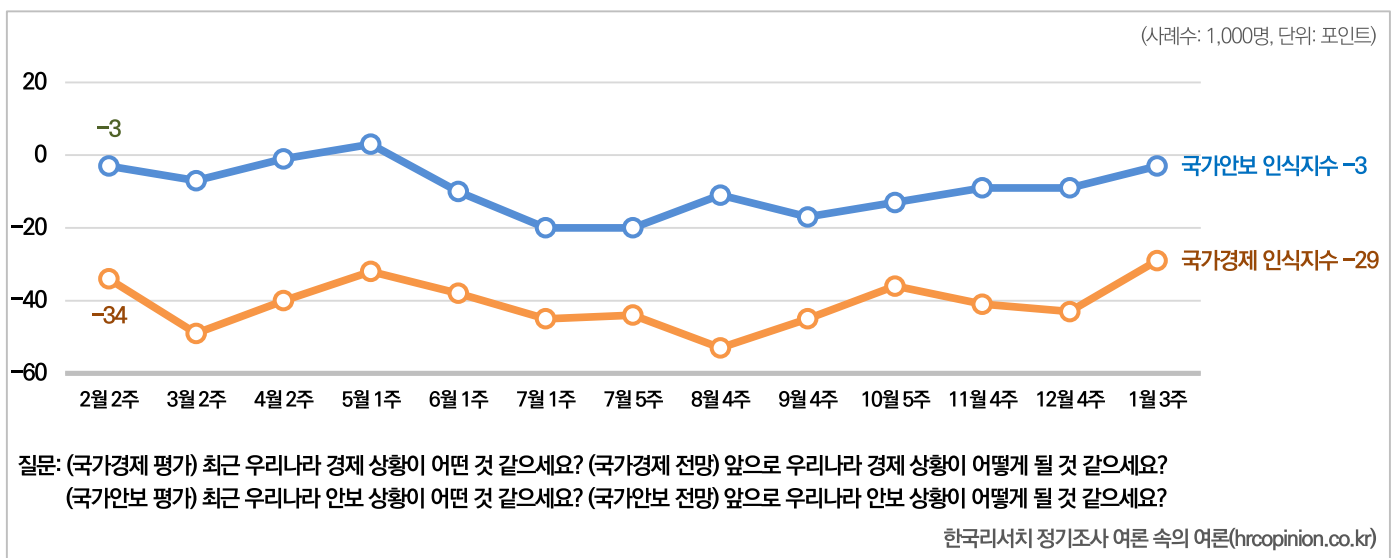
7-3 인덱스 - 종합(최근 1년)

(사례수: 1,000명, 단위: %, 포인트)

주차	조사기간	국가경제			국가안보		
		국가경제 평가 (A)	국가경제 전망 (B)	국가경제 인식지수 (A와 B의 평균)	국가안보 평가 (C)	국가안보 전망 (D)	국가안보 인식지수 (C와 D의 평균)
2월 2주	2월 11일 ~ 2월 13일	-55	-13	-34	-7	1	-3
3월 2주	3월 13일 ~ 3월 16일	-73	-24	-49	-11	-3	-7
4월 2주	4월 10일 ~ 4월 13일	-68	-12	-40	-3	1	-1
5월 1주	5월 8일 ~ 5월 11일	-61	-2	-32	-2	7	3
6월 1주	6월 5일 ~ 6월 8일	-64	-12	-38	-14	-5	-10
7월 1주	7월 3일 ~ 7월 6일	-67	-22	-45	-28	-11	-20
7월 5주	7월 31일 ~ 8월 3일	-64	-24	-44	-28	-12	-20
8월 4주	8월 28일 ~ 8월 31일	-74	-31	-53	-15	-7	-11
9월 4주	9월 25일 ~ 9월 28일	-70	-20	-45	-26	-8	-17
10월 5주	10월 30일 ~ 11월 2일	-60	-11	-36	-19	-7	-13
11월 4주	11월 27일 ~ 11월 30일	-64	-18	-41	-13	-5	-9
12월 4주	12월 24일 ~ 12월 28일	-67	-19	-43	-13	-5	-9
1월 3주	1월 22일 ~ 1월 25일	-56	-1	-29	-5	0	-3
최근 1년 평균		-65	-16	-41	-14	-4	-9

※ 각 결과별로 최근 1년 조사 중 가장 높은 값은 파랑색, 가장 낮은 값은 빨간색 표기

한국리서치 정기조사 여론 속의 여론(hrcopinion.co.kr)



조사개요

구분	내용
모집단	- 전국의 만18세 이상 남녀
표집틀	- 한국리서치 마스터샘플(20년 12월 기준 약 54만명)
표집방법	- 지역별, 성별, 연령별 비례할당추출
표본크기	- 1,000명
표본오차	- 무작위추출을 전제할 경우, 95% 신뢰수준에서 최대허용 표집오차는 $\pm 3.1\%p$
조사방법	- 웹조사(휴대전화 문자와 이메일을 통해 url 발송)
가중치 부여방식	- 지역별, 성별, 연령별 가중치 부여(림가중) (2020년 12월 행정안전부 발표 주민등록 인구 기준)
응답율	- 조사요청 7,672명, 조사참여 1,301명, 조사완료 1,000명 (요청대비 13.0%, 참여대비 76.9%)
조사일시	- 2021년 1월 22일 ~ 1월 25일
조사기관	- (주)한국리서치(대표이사 노익상)

한국리서치 주간리포트

여론속의

여輿론論

Hankook Research